



COMUNE DI CASOLE D'ELSA
REGOLAMENTO URBANISTICO
VARIANTE GENERALE

SINDACO

Piero Pii
ASSESSORE ALL'URBANISTICA
 Andrea Pieragnoli

RESPONSABILE DEL PROCEDIMENTO

Responsabile Servizio Urbanistica Edilizia Privata
 Arch. Valeria Capitani

COORDINAMENTO URBANISTICO

Arch. Alessandra Sara Bianco

Collaborazione

Rita Schirò
 Giada Tincolini

VALUTAZIONE AMBIENTALE STRATEGICA

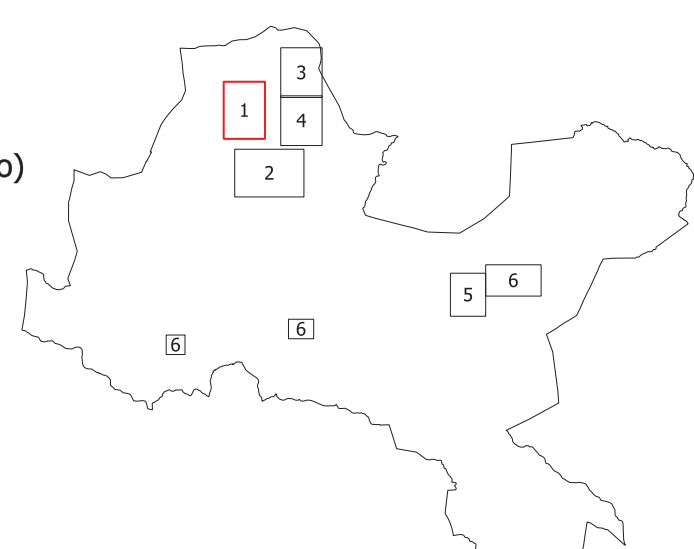
Ing. Simone Pagni

INDAGINI GEOLOGICHE

Geologo Mauro Cartocci

Collaborazione

Ing. Alessio Gabbriellini (Studio Idraulico)
 Dott. Emanuele Capotorti
 Dott. Alessandro Ciali



MICROZONAZIONE SISMICA
 Carta delle Microzone Omogenee in Prospettiva Sismica
 UTOE II
 IL MERLO-CAVALLANO

Scala 1:2.000

Settembre 2013

ms2.1

Zone stabili

- Lapideo (S1)
- Granulare cementato (S2)
- Alleanze di litotipi (S4)

Zone stabili suscettibili di amplificazioni locali

- Zona 1
- Zona 2
- Zona 3
- Zona 4
- Zona 5
- Zona 6
- Zona 7
- Zona 8
- Zona 9
- Zona 10
- Zona 11
- Zona 12
- Zona 13
- Zona 14
- Zona 15

Zone suscettibili di instabilità'

- Instabilità' di versante attiva
- Instabilità' di versante quiescente
- Instabilità' di versante inattiva
- Sovrapposizione di zone suscettibili di instabilità' differenti
- Cedimenti differenziali/crollo di cavità/sinkhole
- Liquefazioni

Forme sepolte e di superficie

- Falda detritica
- Materiali di risulta di attività estrattive
- Aree con cavità sepolte
- Orlo di scarpata morfologica (<10m.)
- Orlo di scarpata morfologica (10-20m.)
- Orlo di scarpata morfologica (>20m.)
- Orlo di terrazzo fluviale (<10m.)
- Cresta
- Valle sepolta stretta (C >= 0.25)
- Valle sepolta larga (C < 0.25)

Faglie inattive

- Faglia diretta non attiva (tratto accertato)
- Faglia diretta non attiva (tratto inferito)
- Faglia trascorrente/obliqua non attiva (tratto accertato)
- Lineazione fotointerpretata

Punti di misura di rumore ambientale

- Ampiezza di picco:
- | | | |
|-----------|------------|-----------|
| HV < 2 | 2 < HV < 3 | HV > 3 |
| | | |
| < 1 Hz | < 1 Hz | < 1 Hz |
| 1 - 2 Hz | 1 - 2 Hz | 1 - 2 Hz |
| 2 - 5 Hz | 2 - 5 Hz | 2 - 5 Hz |
| 5 - 20 Hz | 5 - 20 Hz | 5 - 20 Hz |
| > 20 Hz | > 20 Hz | > 20 Hz |

LIMITI AMMINISTRATIVI ED URBANISTICI

- Limite dei centri urbani e delle aree di trasformazione
- Confine comunale
- Limiti delle Autorità' di Bacino

