

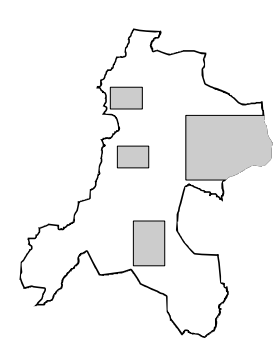
SINDACO
 Piero Pili
ASSESSORE ALL'URBANISTICA
 Andrea Pieragnoli

RESPONSABILE DEL PROCEDIMENTO
 Responsabile Servizio Urbanistica Edilizia Privata
 Arch. Sonia Violetti

COORDINAMENTO URBANISTICA
 Arch. Alessandra Sara Bianco
COLLABORAZIONE
 Arch. Daniele Buzzegoli
 Giada Trincolli

VALUTAZIONE INTEGRATA E VAS
 Ing. Simone Pagni

INDAGINI GEOLOGICHE
 Geologo Mauro Carrocci
COLLABORAZIONE
 Dott. Alessandro Cilli



CARTA DELLE ZONE A MAGGIOR PERICOLOSITA' SISMICA LOCALE
 Con modifiche in accoglimento delle osservazioni dell'Uff. del Genio Civile di Siena e delle Autorità di Bacino competenti

Scala 1:10.000

Febbraio 2011

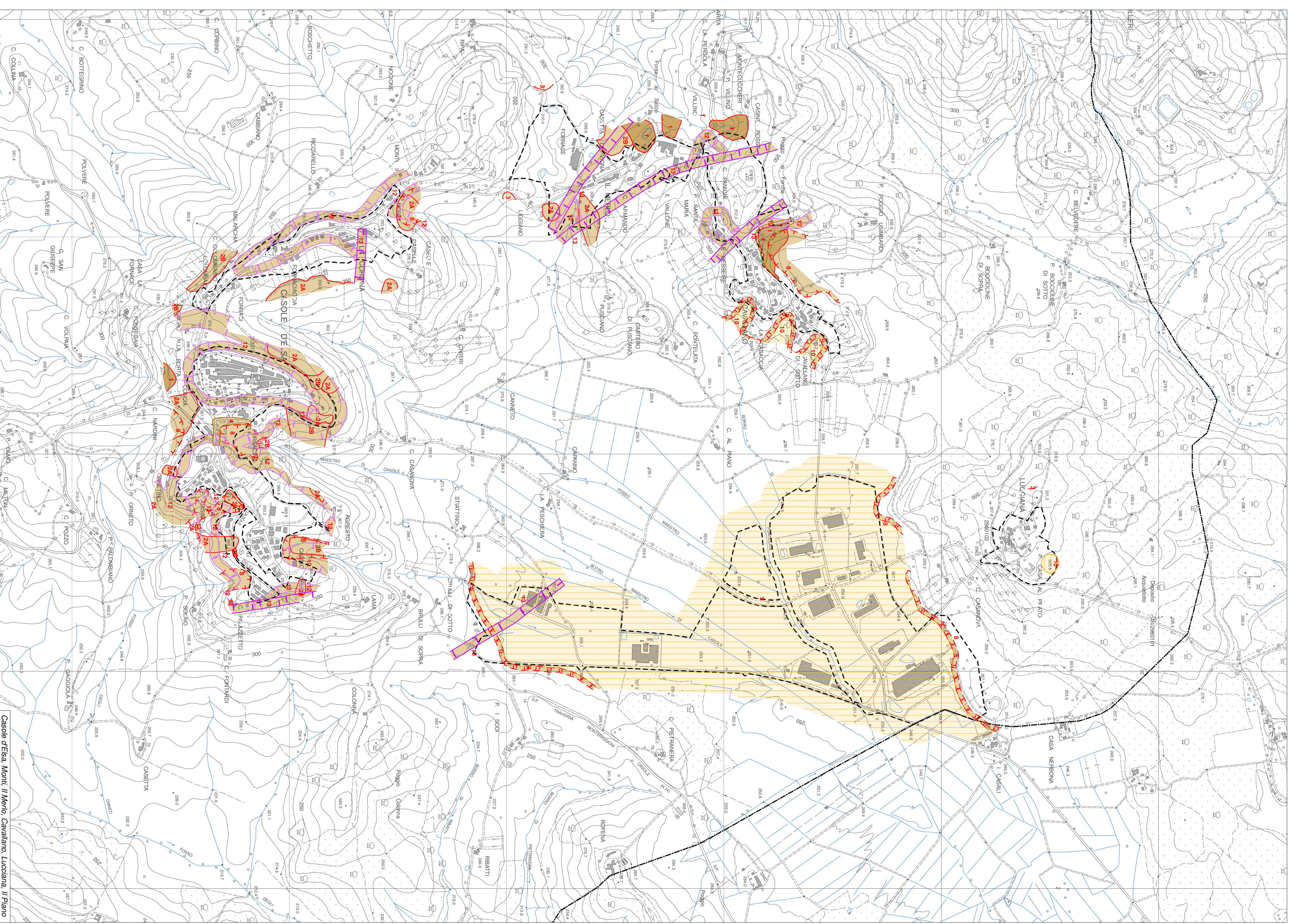
d
2.7

PERICOLOSITA' SISMICA LOCALE

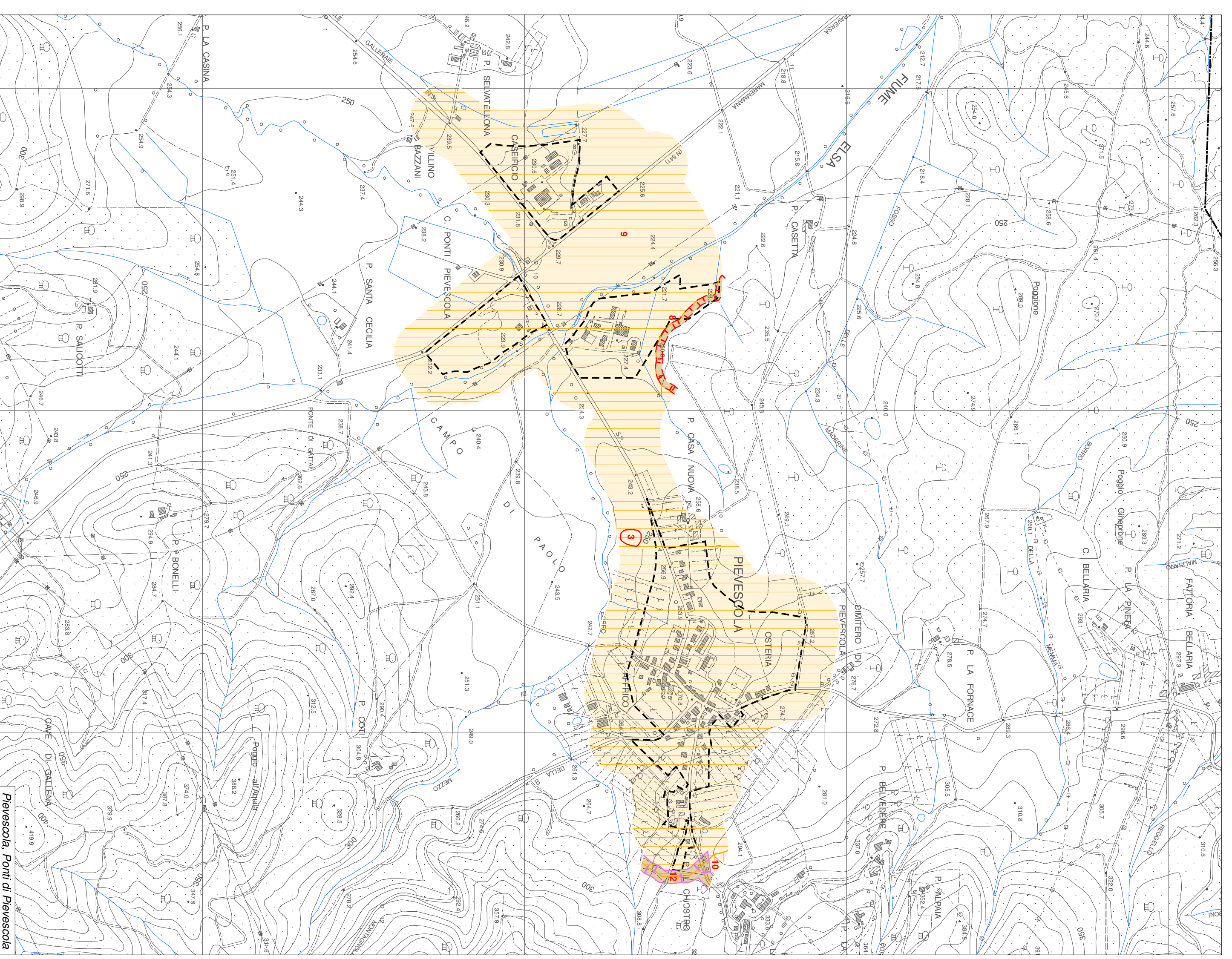
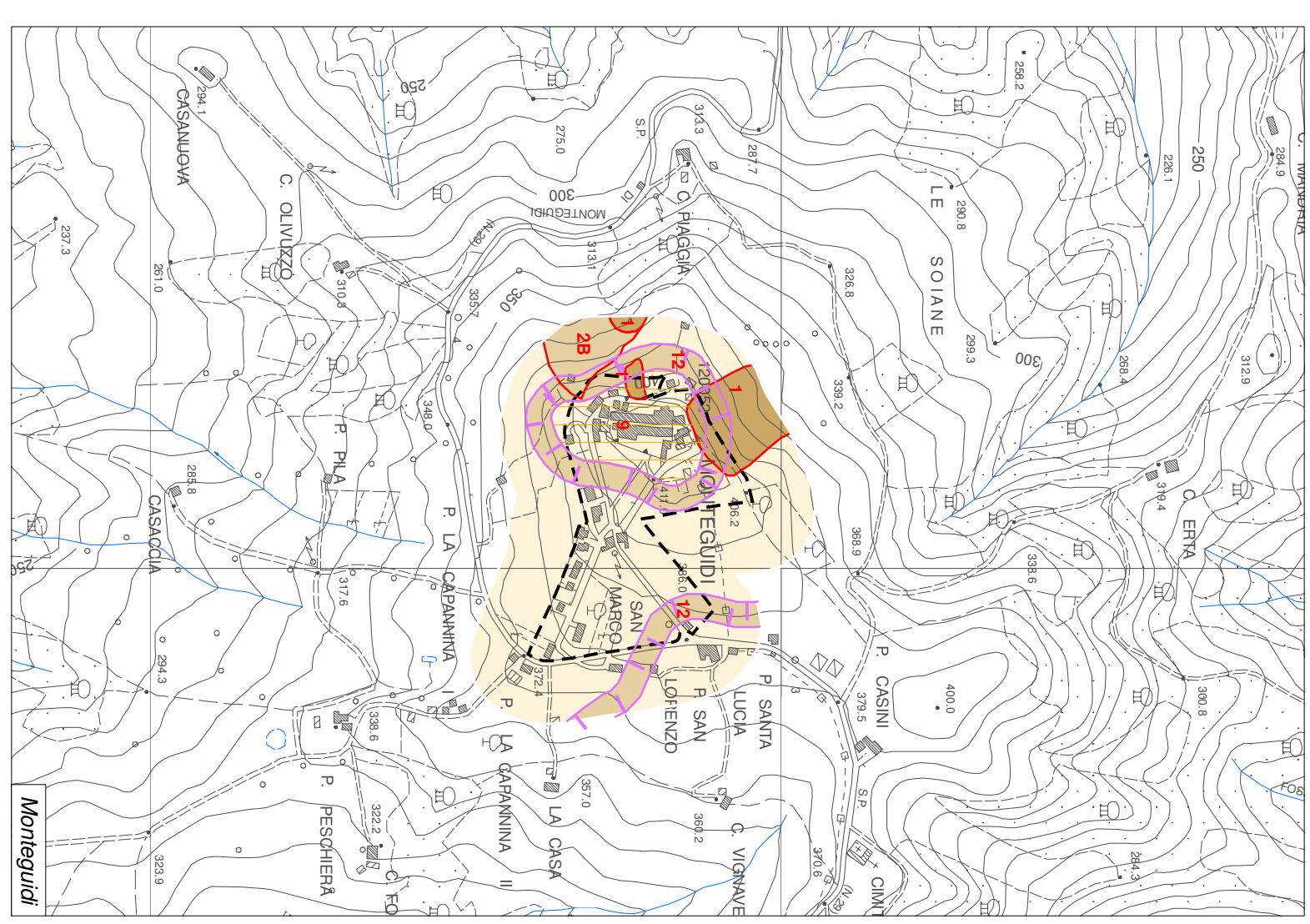
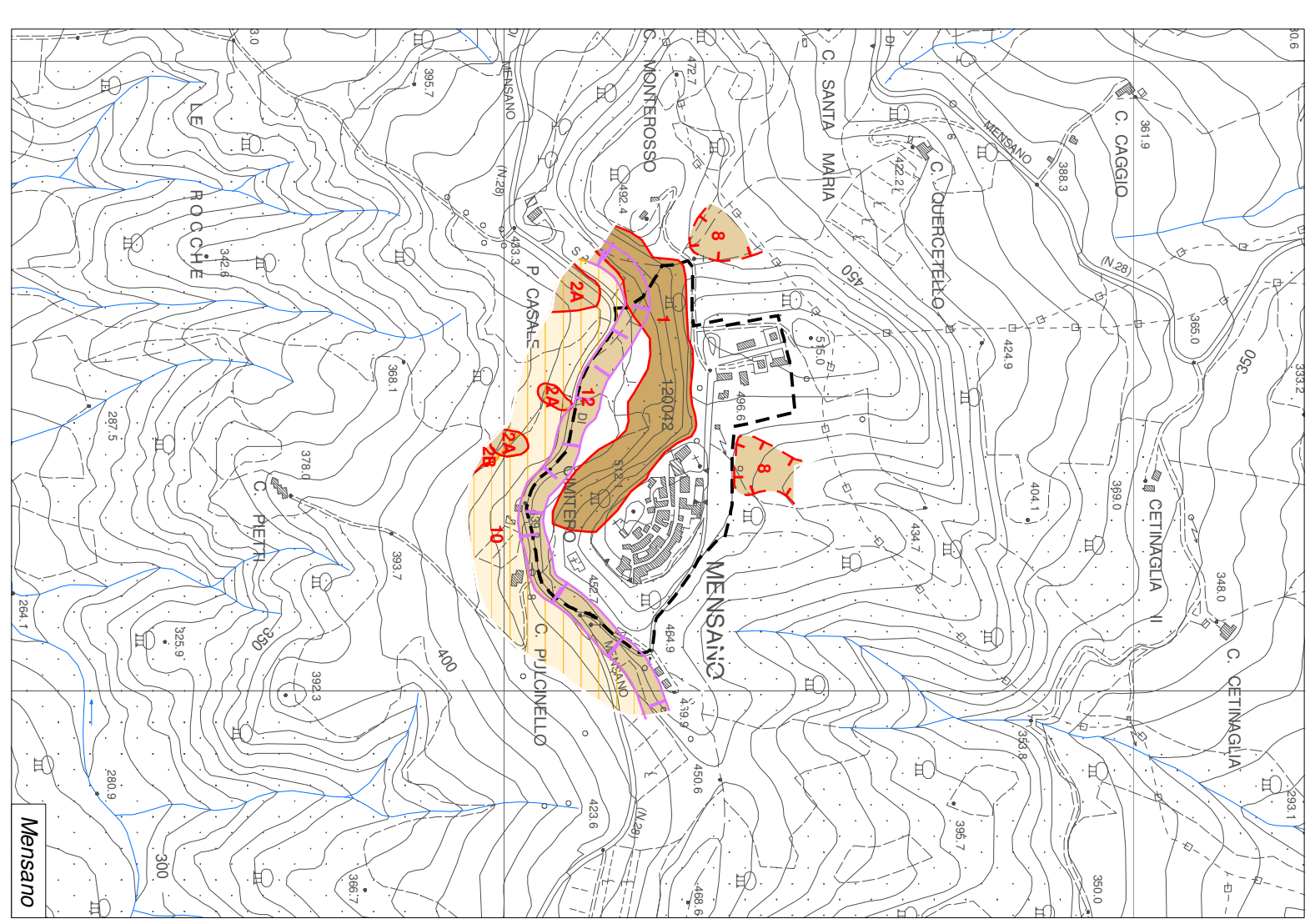
S4	1	S3	2A	S2	3	S1
	2B		4		9	
			12		10	
			13			

Zona caratterizzata da movimenti franosi attivi
 Zona caratterizzata da movimenti franosi quiescenti e scivoli
 Zona potenzialmente fransiva per effetto di alterazione frastuoni, versanti scoscesi e scarpate con H < 10 metri
 Zona caratterizzata da movimenti franosi nativi, stabilizzati
 Zone con terreni particolarmente sciolti (sperti poco addensati)
 Zone di bordo della valle o aree di raccordo con i versanti
 Zone con presenza di depositi alluvionali granulari e/o sabbiosi e affioramenti di depositi marini Plioceni
 Zone con presenza di coltri detritiche di alterazione del substrato roccioso o di coperture colturali
 Zone di contatto fra litipi con caratteristiche fisico-meccaniche significativamente diverse
 Contatti tettonici e faglie

Perimetro delle U.T.O.E. Industriali produttive ed assolate
 Confine comunale



Casole d'Elsa, Monti, Il Mero, Cavaliano, Lucciana, Il Piano



Pavescola, Panti di Pavescola