

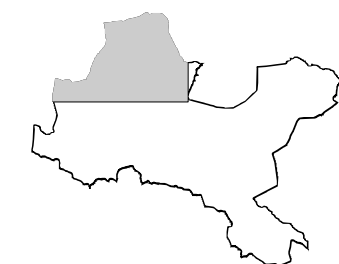
SINDACO
 Piero Pii
ASSESSORE ALL'URBANISTICA
 Andrea Pieragnoli

RESPONSABILE DEL PROCEDIMENTO
 Responsabile Servizio Urbanistica Edilizia Privata
 Arch. Sonia Violetti

COORDINAMENTO URBANISTICA
 Arch. Alessandra Sara Blanco
COLLABORAZIONE
 Arch. Daniele Buzzegoli
 Giada Tincolini

VALUTAZIONE INTEGRATA E VAS
 Ing. Simone Pagni

INDAGINI GEOLOGICHE
 Geologo Mauro Cartocci
COLLABORAZIONE
 Dott. Alessandro Ciali



CARTA IDROGEOLOGICA E DELLA VULNERABILITA' DEGLI ACQUIFERI
 Scala 1:10.000
 Novembre 2010
d
2.4.a

VULNERABILITA' DEGLI ACQUIFERI

Sezione 1 - Geometria ed idrodinamica dei corpi idrici sotterranei

—196— Curva isopiezometrica e relativa quota

Sezione 3 - Produttori reali e potenziali di inquinamento dei corpi idrici sotterranei

- Deposito di petrolio, benzina, distributori di carburanti
- Autoparco, officina meccanica
- Cimitero
- Allevamento: vari
- Allevamento: ovicaprini ed equini
- Strada di grande traffico, viabilità principale
- Area urbana/industriale o assimilabile, provvista di rete fognaria

Sezione 4 - Potenziali ingestori e viacoli di inquinamento dei corpi idrici sotterranei

- Cave: □ in attività; □ abbandonate
- Doline

Sezione 5 - Preventori e/o riduttori dell'inquinamento

- Impianto di depurazione di acque reflue urbane (primario e/o secondario)
- Discarica di inerti e materiali di risulta
- Zona di rispetto di opera di captazione a scopo idropotabile

Sezione 6 - Principali soggetti ad inquinamento

N.B. - Quota piezometrica da p.c.; (5) Profondità dal p.c.; 6 portata in l/s

- Prelievo di acque sotterranee ad uso idropotabile
- Prelievo di acque sotterranee ad uso domestico
- Prelievo di acque sotterranee ad uso industriale/irriguo/promiscuo
- Prelievo di acque superficiali: uso idropotabile
- Prelievo di acque superficiali: altri utilizzi
- Acquedotto

ACQUIFERI STRATEGICI DELLA PROVINCIA DI SIENA

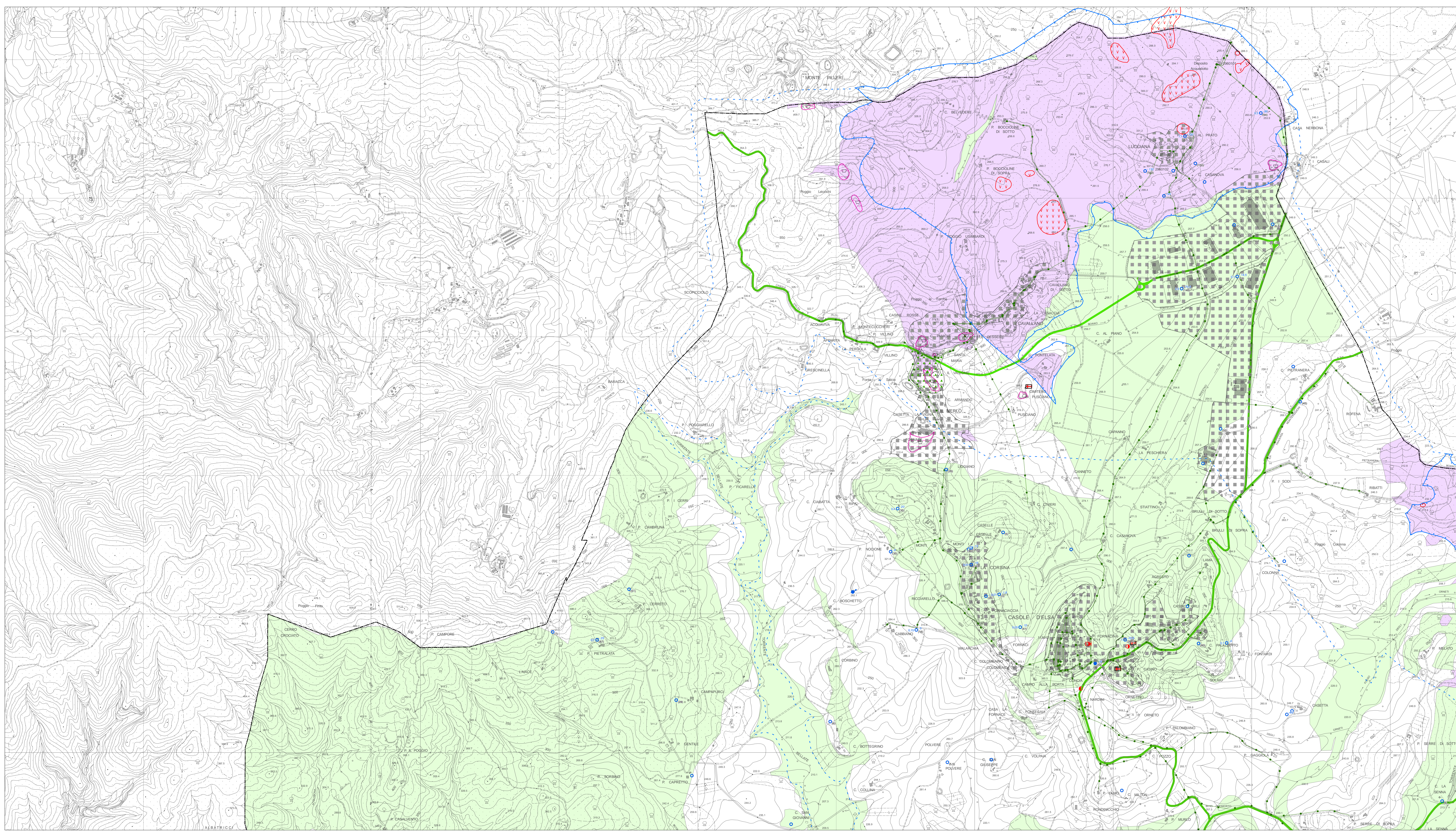
- Probabile estensione sotterranea dell'acquifero
- Area di ricarica dell'acquifero

SENSIBILITA' DEGLI ACQUIFERI ALL'INQUINAMENTO

Aree sensibili come definite dal PTCP di Siena

- Aree sensibili di classe 1
- Aree sensibili di classe 2

- Confine comunale



SINDACO

Piero Pii

ASSESSORE ALL'URBANISTICA

Andrea Pieragnoli

RESPONSABILE DEL PROCEDIMENTO

Responsabile Servizio Urbanistica Edilizia Privata

Arch. Sonia Violetti

COORDINAMENTO URBANISTICA

Arch. Alessandra Sara Blanco

COLLABORAZIONE

Arch. Daniele Buzzegoli

Giada Tincolini

VALUTAZIONE INTEGRATA E VAS

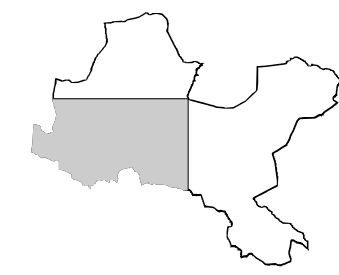
Ing. Simone Pagni

INDAGINI GEOLOGICHE

Geologo Mauro Cartocci

COLLABORAZIONE

Dott. Alessandro Ciali



CARTA IDROGEOLOGICA E DELLA VULNERABILITA' DEGLI ACQUIFERI

Scala 1:10.000

Novembre 2010

d

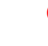



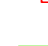

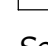
2.4.b

VULNERABILITA' DEGLI ACQUIFERI



Sezione 1 - Geometria ed idrodinamica dei corpi idrici sotterranei

—196— Curva isopiezometrica e relativa quota

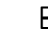


Sezione 3 - Produttori reali e potenziali di inquinamento dei corpi idrici sotterranei

-  Deposito di petrolio, benzina, distributori di carburanti
-  Autoparco, officina meccanica
-  Cimitero
-  Allevamento: vari
-  Allevamento: ovicaprini ed equini
-  Strada di grande traffico, viabilità principale
-  Area urbana/industriale o assimilabile, provvista di rete fognaria

Sezione 4 - Potenziali ingestori e viacoli di inquinamento dei corpi idrici sotterranei







-  Cave: □ in attività; □ abbandonate
-  Doline

Sezione 5 - Preventori e/o riduttori dell'inquinamento



-  Impianto di depurazione di acque reflue urbane (primario e/o secondario)
-  Discarica di inerti e materiali di risulta
-  Zona di rispetto di opera di captazione a scopo idropotabile

Sezione 6 - Principali soggetti ad inquinamento

N.B. - Quota piezometrica da p.c.; (5) Profondità dal p.c.; 6 portata in l/s



-  Prelievo di acque sotterranee ad uso idropotabile
-  Prelievo di acque sotterranee ad uso domestico
-  Prelievo di acque sotterranee ad uso industriale/irriguo/promiscuo
-  Prelievo di acque superficiali: uso idropotabile
-  Prelievo di acque superficiali: altri utilizzi
-  Acquedotto

ACQUIFERI STRATEGICI DELLA PROVINCIA DI SIENA

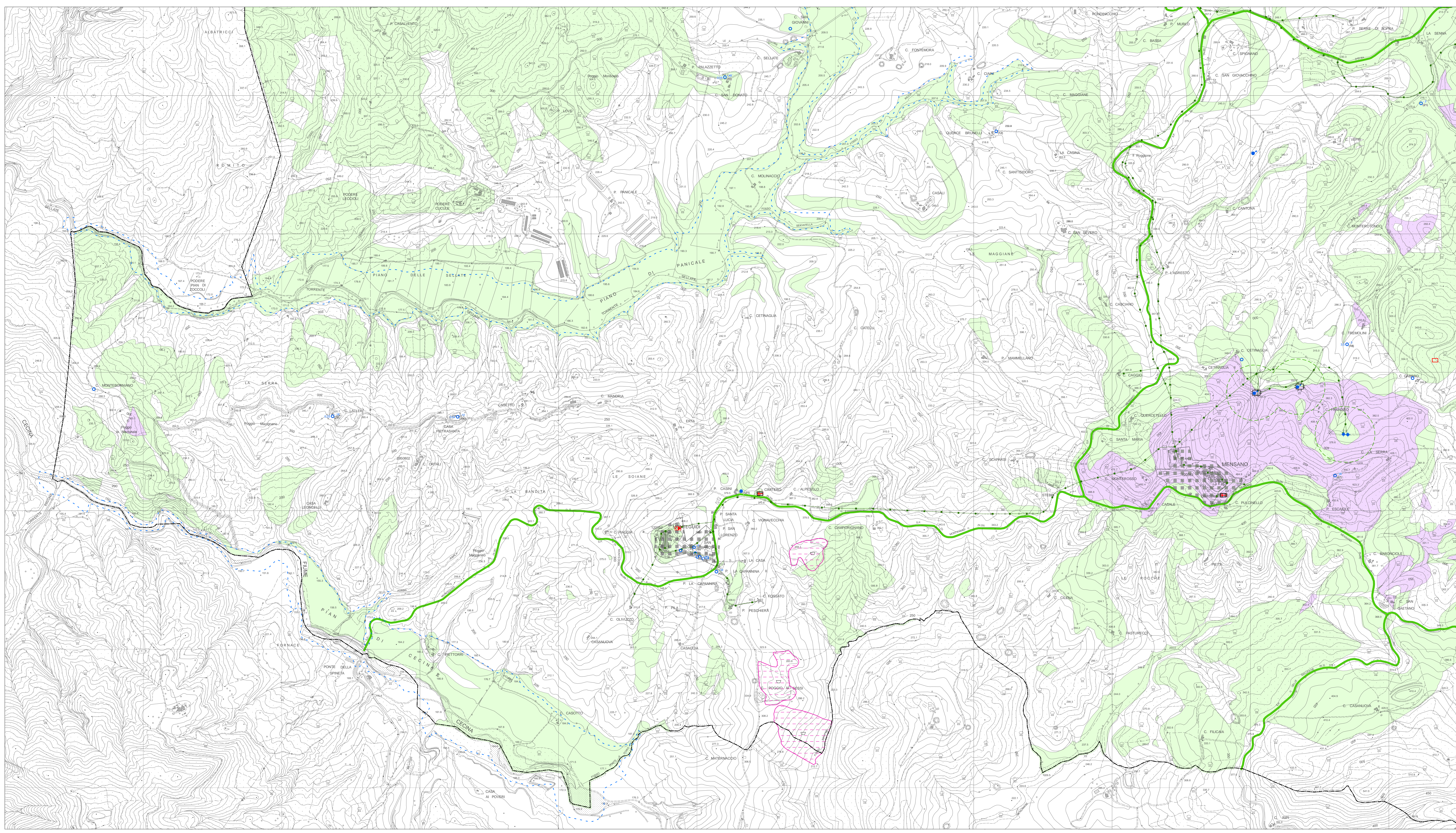
-  Probabile estensione sotterranea dell'acquifero
-  Area di ricarica dell'acquifero

SENSIBILITA' DEGLI ACQUIFERI ALL'INQUINAMENTO

Aree sensibili come definite dal PTCP di Siena

-  Aree sensibili di classe 1
-  Aree sensibili di classe 2

 Confine comunale



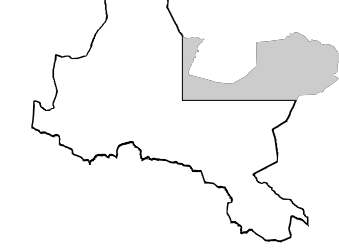
SINDACO
 Piero Pii
ASSESSORE ALL'URBANISTICA
 Andrea Pieragnoli

RESPONSABILE DEL PROCEDIMENTO
 Responsabile Servizio Urbanistica Edilizia Privata
 Arch. Sonia Violetti

COORDINAMENTO URBANISTICA
 Arch. Alessandra Sara Blanco
COLLABORAZIONE
 Arch. Daniele Buzzegoli
 Giada Tincolini

VALUTAZIONE INTEGRATA E VAS
 Ing. Simone Pagni

INDAGINI GEOLOGICHE
 Geologo Mauro Cartocci
COLLABORAZIONE
 Dott. Alessandro Ciali



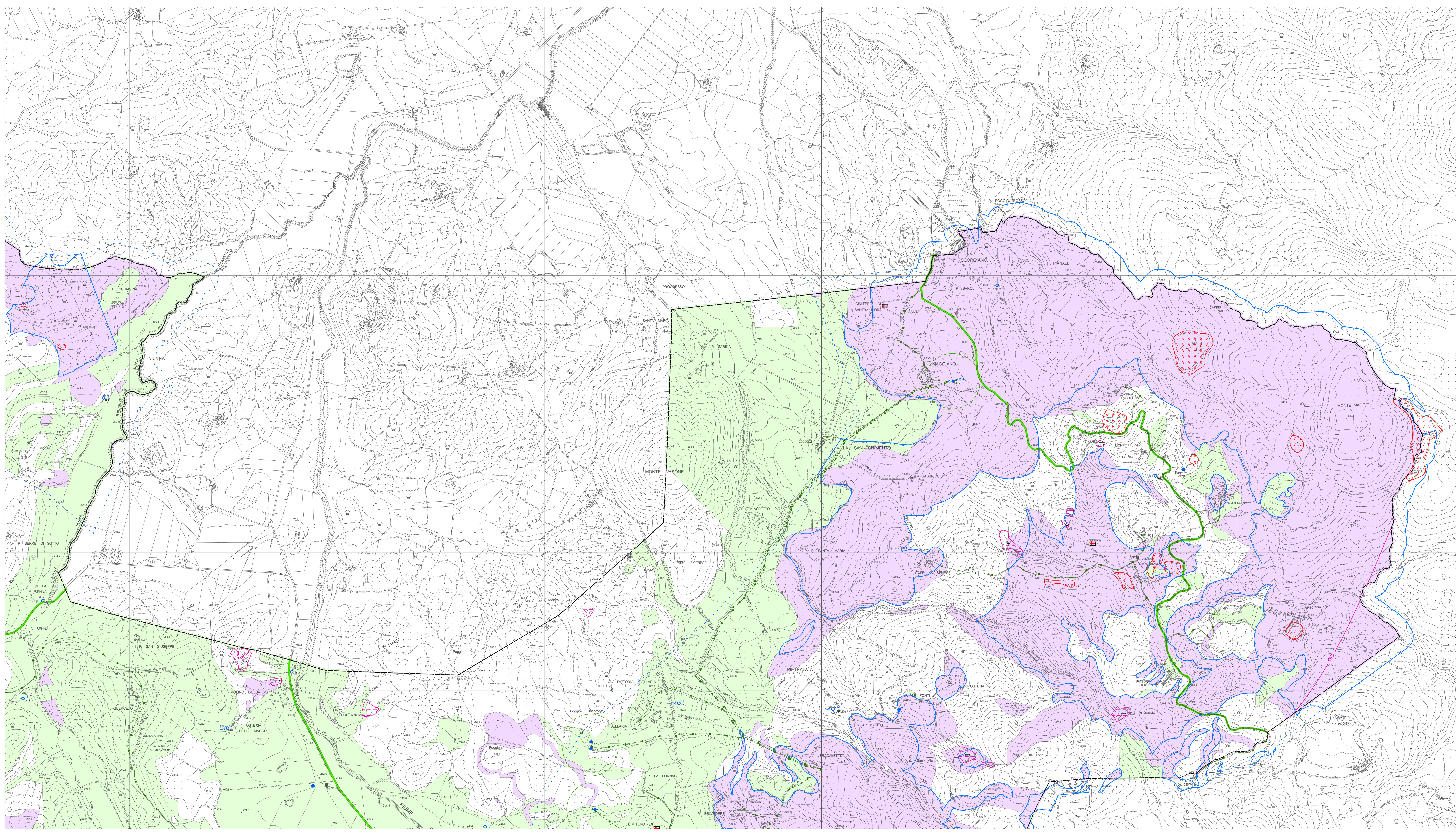
**CARTA IDROGEOLOGICA E DELLA
 VULNERABILITA' DEGLI ACQUIFERI**

Scala 1:10.000

Novembre 2010

d
2.4.c

- VULNERABILITA' DEGLI ACQUIFERI**
- Sezione 1 - Geometria ed idrodinamica dei corpi idrici sotterranei**
- 196- Curva isopiezometrica e relativa quota
- Sezione 3 - Produttori reali e potenziali di inquinamento dei corpi idrici sotterranei**
- Deposito di petrolio, benzina, distributori di carburanti
 - Autoparco, officina meccanica
 - Cimitero
 - Allevamento: vari
 - Allevamento: ovicaprini ed equini
 - Strada di grande traffico, viabilità principale
 - Area urbana/industriale o assimilabile, provvista di rete fognaria
- Sezione 4 - Potenziali ingestori e viicoli di inquinamento dei corpi idrici sotterranei**
- Cave: □ in attività; □ abbandonate
 - Doline
- Sezione 5 - Preventori e/o riduttori dell'inquinamento**
- Impianto di depurazione di acque reflue urbane (primario e/o secondario)
 - Discarica di inerti e materiali di risulta
 - Zona di rispetto di opera di captazione a scopo idropotabile
- Sezione 6 - Principali soggetti ad inquinamento**
- N.B. - Quota piezometrica da p.c.; (5) Profondità dal p.c.; 6 portata in l/s
- Prelievo di acque sotterranee ad uso idropotabile
 - Prelievo di acque sotterranee ad uso domestico
 - Prelievo di acque sotterranee ad uso industriale/irriguo/promiscuo
 - Prelievo di acque superficiali: uso idropotabile
 - Prelievo di acque superficiali: altri utilizzi
 - Acquedotto
- ACQUIFERI STRATEGICI DELLA PROVINCIA DI SIENA**
- Probabile estensione sotterranea dell'acquifero
 - Area di ricarica dell'acquifero
- SENSIBILITA' DEGLI ACQUIFERI ALL'INQUINAMENTO**
- Aree sensibili come definite dal PTCP di Siena
- Aree sensibili di classe 1
 - Aree sensibili di classe 2
- Confine comunale



SINDACO

Piero Pii

ASSESSORE ALL'URBANISTICA

Andrea Pieragnoli

RESPONSABILE DEL PROCEDIMENTO

Responsabile Servizio Urbanistica Edilizia Privata

Arch. Sonia Violetti

COORDINAMENTO URBANISTICA

Arch. Alessandra Sara Blanco

COLLABORAZIONE

Arch. Daniele Buzzegoli

Giada Tincolini

VALUTAZIONE INTEGRATA E VAS

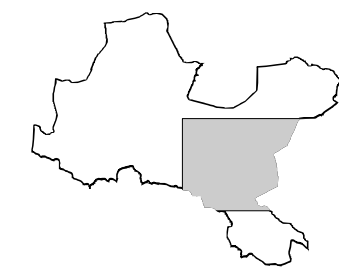
Ing. Simone Pagni

INDAGINI GEOLOGICHE

Geologo Mauro Cartocci

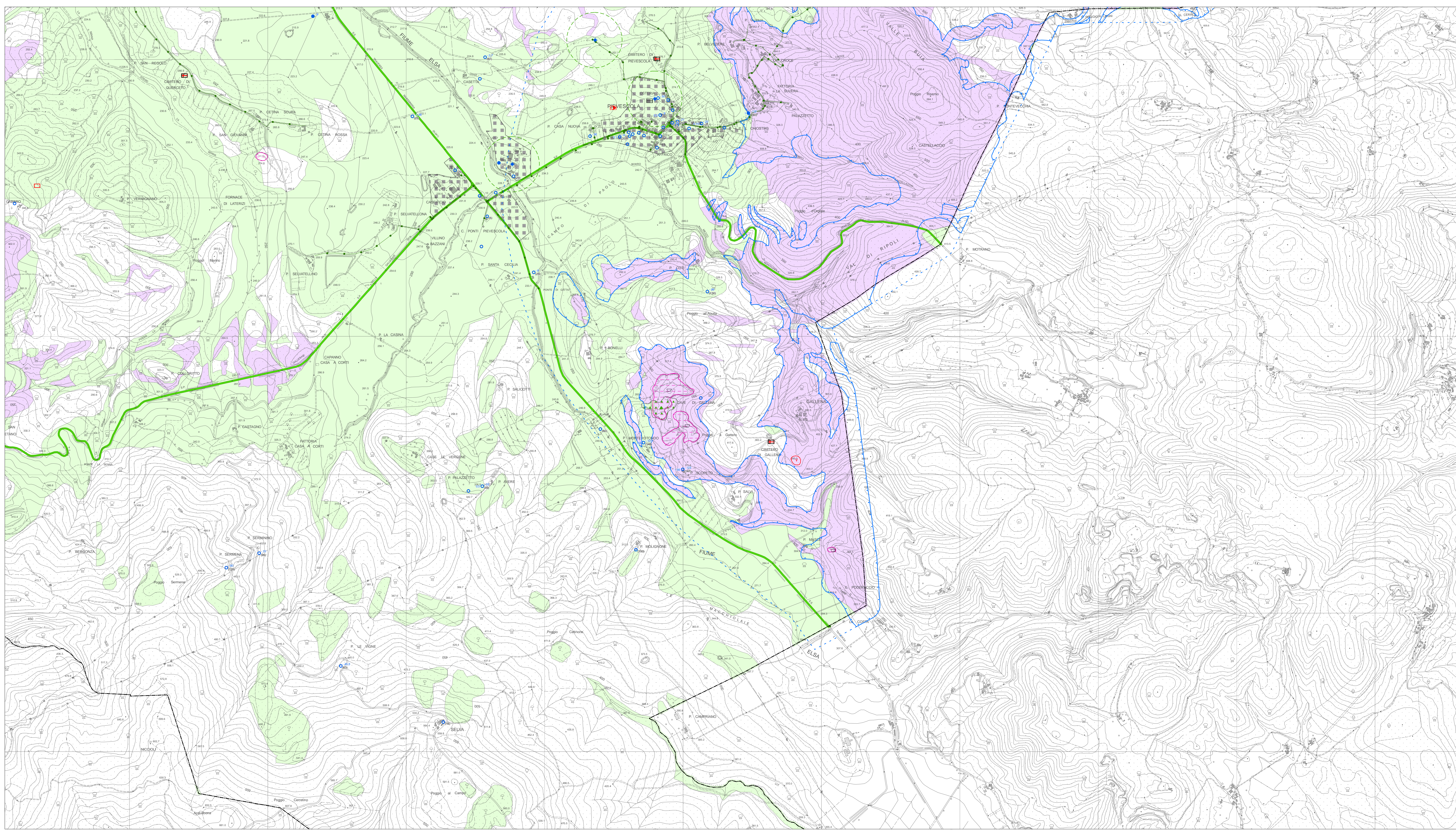
COLLABORAZIONE

Dott. Alessandro Ciali



CARTA IDROGEOLOGICA E DELLA
VULNERABILITA' DEGLI ACQUIFERI
 Scala 1:10.000
 Novembre 2010
d
2.4.d

- VULNERABILITA' DEGLI ACQUIFERI**
- Sezione 1 - Geometria ed idrodinamica dei corpi idrici sotterranei*
- 196- Curva isopiezometrica e relativa quota
- Sezione 3 - Produttori reali e potenziali di inquinamento dei corpi idrici sotterranei*
- Deposito di petrolio, benzina, distributori di carburanti
 - Autoparco, officina meccanica
 - Cimitero
 - Allevamento: vari
 - Allevamento: ovicaprini ed equini
 - Strada di grande traffico, viabilità principale
 - Area urbana/industriale o assimilabile, provvista di rete fognaria
- Sezione 4 - Potenziali ingestori e viecoli di inquinamento dei corpi idrici sotterranei*
- Cave: □ in attività; □ abbandonate
 - Doline
- Sezione 5 - Preventori e/o riduttori dell'inquinamento*
- Impianto di depurazione di acque reflue urbane (primario e/o secondario)
 - Discarica di inerti e materiali di risulta
 - Zona di rispetto di opera di captazione a scopo idropotabile
- Sezione 6 - Principali soggetti ad inquinamento*
- N.B. - Quota piezometrica da p.c.; (5) Profondità dal p.c.; 6 portata in l/s
- Prelievo di acque sotterranee ad uso idropotabile
 - Prelievo di acque sotterranee ad uso domestico
 - Prelievo di acque sotterranee ad uso industriale/irriguo/promiscuo
 - Prelievo di acque superficiali: uso idropotabile
 - Prelievo di acque superficiali: altri utilizzi
 - Acquedotto
- ACQUIFERI STRATEGICI DELLA PROVINCIA DI SIENA**
- Probabile estensione sotterranea dell'acquifero
 - Area di ricarica dell'acquifero
- SENSIBILITA' DEGLI ACQUIFERI ALL'INQUINAMENTO**
- Aree sensibili come definite dal PTCP di Siena
- Aree sensibili di classe 1
 - Aree sensibili di classe 2
- Confine comunale



SINDACO

Piero Pii

ASSESSORE ALL'URBANISTICA

Andrea Pieragnoli

RESPONSABILE DEL PROCEDIMENTO

Responsabile Servizio Urbanistica Edilizia Privata

Arch. Sonia Violetti

COORDINAMENTO URBANISTICA

Arch. Alessandra Sara Bianco

COLLABORAZIONE

Arch. Daniele Buzzegoli

Giada Tincolini

VALUTAZIONE INTEGRATA E VAS

Ing. Simone Pagni

INDAGINI GEOLOGICHE

Geologo Mauro Cartocci

COLLABORAZIONE

Dott. Alessandro Ciali



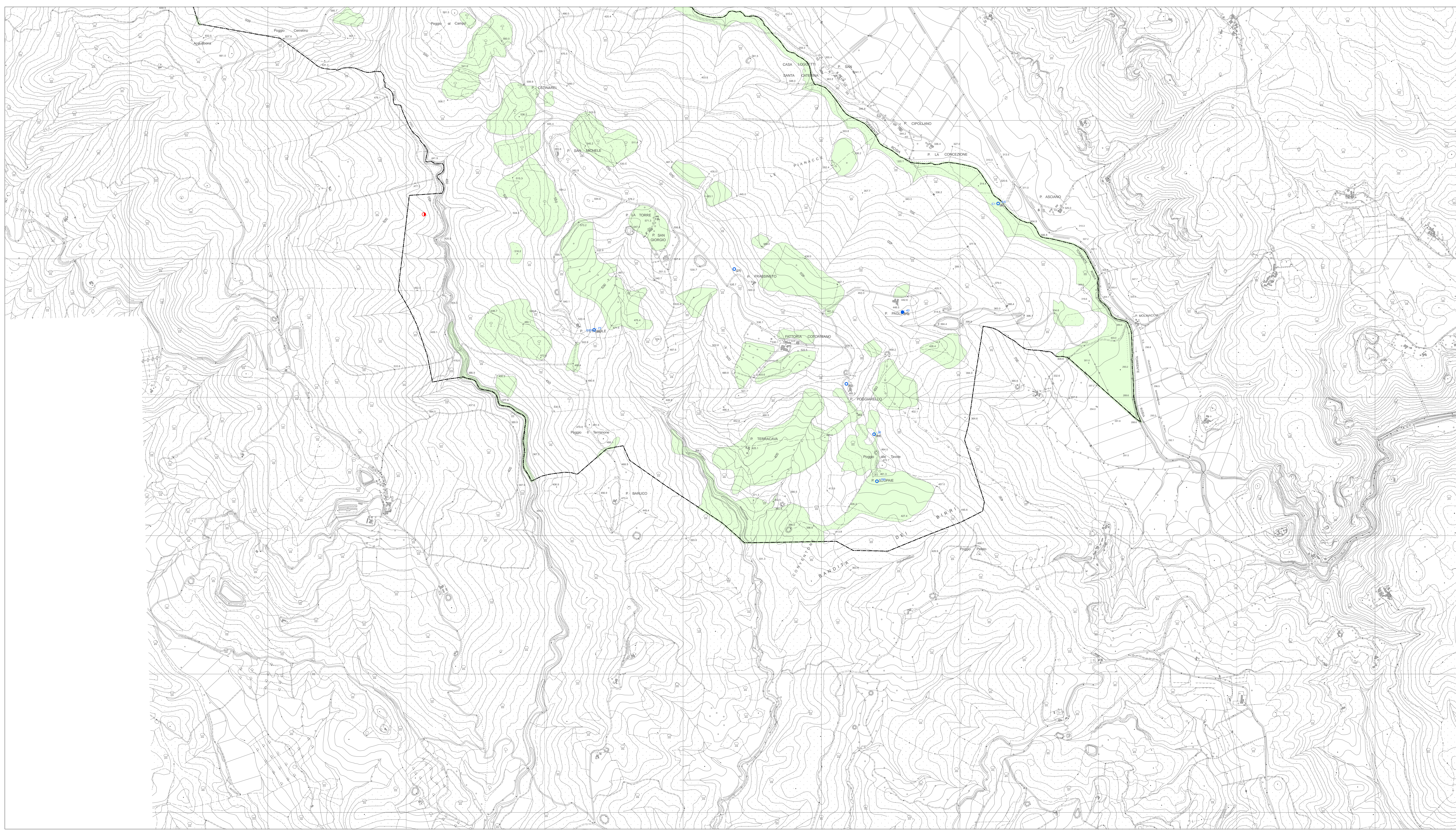
CARTA IDROGEOLOGICA E DELLA
VULNERABILITA' DEGLI ACQUIFERI

Scala 1:10.000

d

Novembre 2010

2.4.e

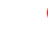



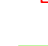

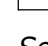


VULNERABILITA' DEGLI ACQUIFERI


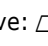
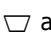

Sezione 1 - Geometria ed idrodinamica dei corpi idrici sotterranei

—196— Curva isopiezometrica e relativa quota

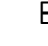


Sezione 3 - Produttori reali e potenziali di inquinamento dei corpi idrici sotterranei

-  Deposito di petrolio, benzina, distributori di carburanti
-  Autoparco, officina meccanica
-  Cimitero
-  Allevamento: vari
-  Allevamento: ovicaprini ed equini
-  Strada di grande traffico, viabilità principale
-  Area urbana/industriale o assimilabile, provvista di rete fognaria

Sezione 4 - Potenziali ingestori e vieicoli di inquinamento dei corpi idrici sotterranei






-  Cave:  in attività;  abbandonate
-  Doline

Sezione 5 - Preventori e/o riduttori dell'inquinamento

-  Impianto di depurazione di acque reflue urbane (primario e/o secondario)
-  Discarica di inerti e materiali di risulta
-  Zona di rispetto di opera di captazione a scopo idropotabile



Sezione 6 - Principali soggetti ad inquinamento

N.B. - Quota piezometrica da p.c.; (5) Profondità dal p.c.; 6 portata in l/s

-  Prelievo di acque sotterranee ad uso idropotabile
-  Prelievo di acque sotterranee ad uso domestico
-  Prelievo di acque sotterranee ad uso industriale/irriguo/promiscuo
-  Prelievo di acque superficiali: uso idropotabile
-  Prelievo di acque superficiali: altri utilizzi



 Acquedotto


ACQUIFERI STRATEGICI DELLA PROVINCIA DI SIENA

-  Probabile estensione sotterranea dell'acquifero
-  Area di ricarica dell'acquifero

SENSIBILITA' DEGLI ACQUIFERI ALL'INQUINAMENTO

Aree sensibili come definite dal PTCP di Siena

-  Aree sensibili di classe 1
-  Aree sensibili di classe 2

 Confine comunale