



# COMUNE DI CASOLE D'ELSA

PIANO STRUTTURALE  
VARIANTE 3

## SINDACO

Piero Pii

## ASSESSORE ALL'URBANISTICA

Andrea Pieragnoli

## RESPONSABILE DEL PROCEDIMENTO

Responsabile Servizio Urbanistica Edilizia Privata  
Arch. Sonia Violetti

## COORDINAMENTO URBANISTICO

Arch. Alessandra Sara Blanco

## COLLABORAZIONE

Arch. Daniele Buzzegoli  
Giada Tincolini

## VALUTAZIONE INTEGRATA E VAS

Ing. Simone Pagni

## INDAGINI GEOLOGICHE

Geologo Mauro Cartocci

## COLLABORAZIONE

Dott. Alessandro Ciali

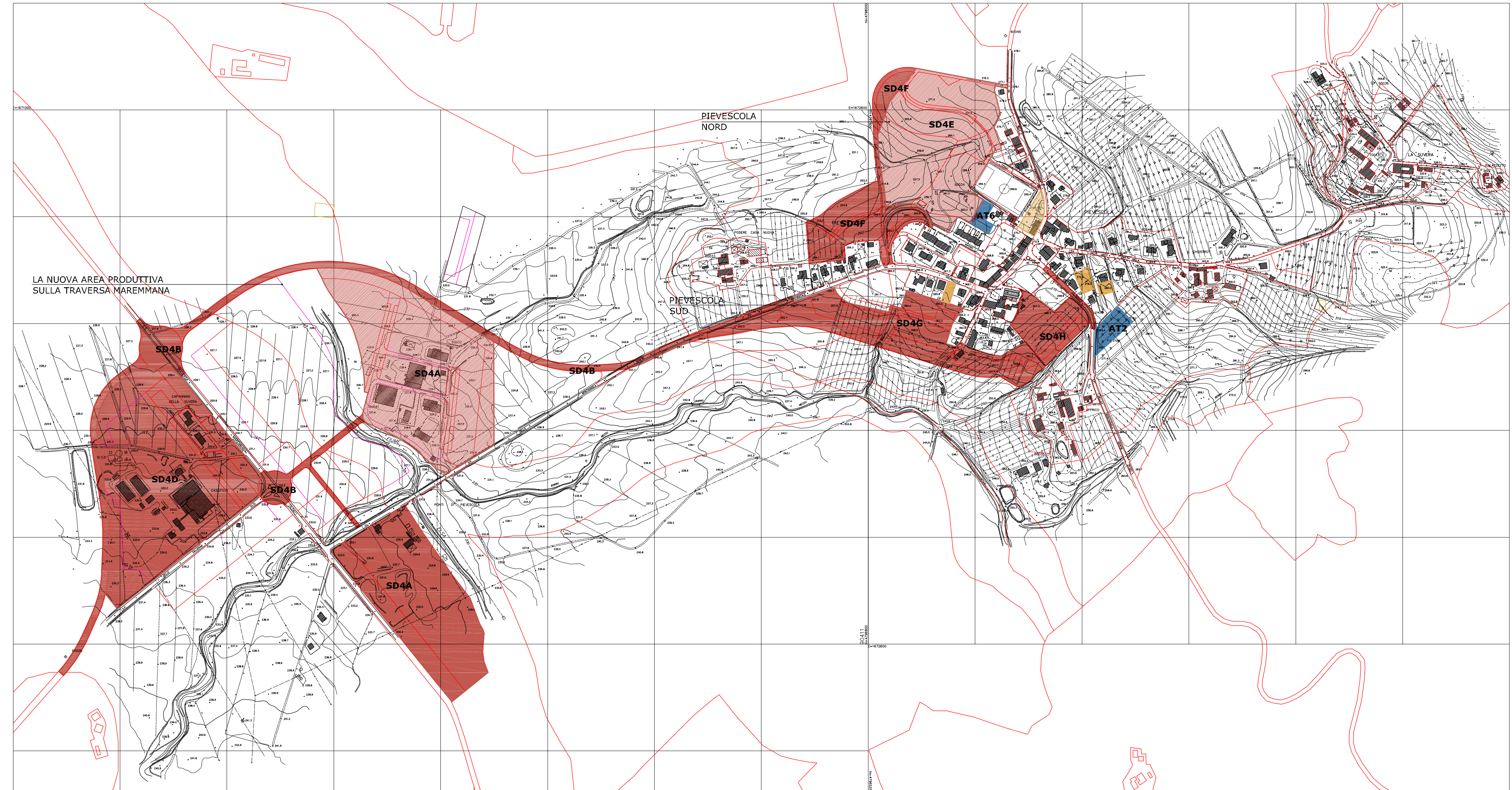
STATO DI ATTUAZIONE PREVISIONI  
INSEDIATIVE REGOLAMENTO URBANISTICO  
UTOE VI - La Valle dell'Elsa  
UTOE VII - La Montagnola

Scala 1:5.000

Novembre 2010

QC

1.5



### AREE DI TRASFORMAZIONE

SD

parzialmente attuate

non attuate

AT

parzialmente attuate

non attuate

### AREE DI COMPLETAMENTO

parzialmente attuate

non attuate

### DESTINAZIONI D'USO

R - Residenza e attività connesse

T - Attività terziarie

I - Attività industriali - artigianali

S - Servizi e attrezzature di uso pubblico

#### UTOE VI - LA VALLE DELL'ELSA

AREE	PREVISIONE RU (antecedente Variante Assestamento) (Sn mq)	PREVISIONE VARIANTE ASSESTAMENTO (Sn mq)	RESIDUO (Sn mq)
SD 4A	4.180 (I)	4.695 (I)	4.695
SD 4C	4.000 (I) + 600 (T)	stralciata	stralciata
SD 4B	area per attrezzature di interesse generale (nuovo tracciato stradale)		
SD 4D	2.500 (I)	2.500 (I)	2.500
SD 4D (T)	4.500 (T)	4.500 (T)	4.500

#### UTOE VII - LA MONTAGNOLA

AREE	PREVISIONE RU (antecedente Variante Assestamento) (Sn mq)	PREVISIONE VARIANTE ASSESTAMENTO (Sn mq)	RESIDUO (Sn mq)
SD 4E	6.000 (R)	1.700 (R)	1.700
SD 4F	1.750 (R) 1.750 (T)	3.500 (R) 0	3.500 0
SD 4G	2.400 (R)	2.400 (R)	2.400
SD 4H (S)	area per attrezzature di interesse generale (Ms parcheggi+Vg verde pubblico+nuovo tracciato stradale)		
AT	1.612 (R)	510 (R)	510
COMPLETAMENTI	10.244 (R)	1.684 (R)	1.684