

Comune di Casole d'Elsa

SOCIETA' AGRICOLA MONTGUIDI P.A.P.M.A. A. 2019

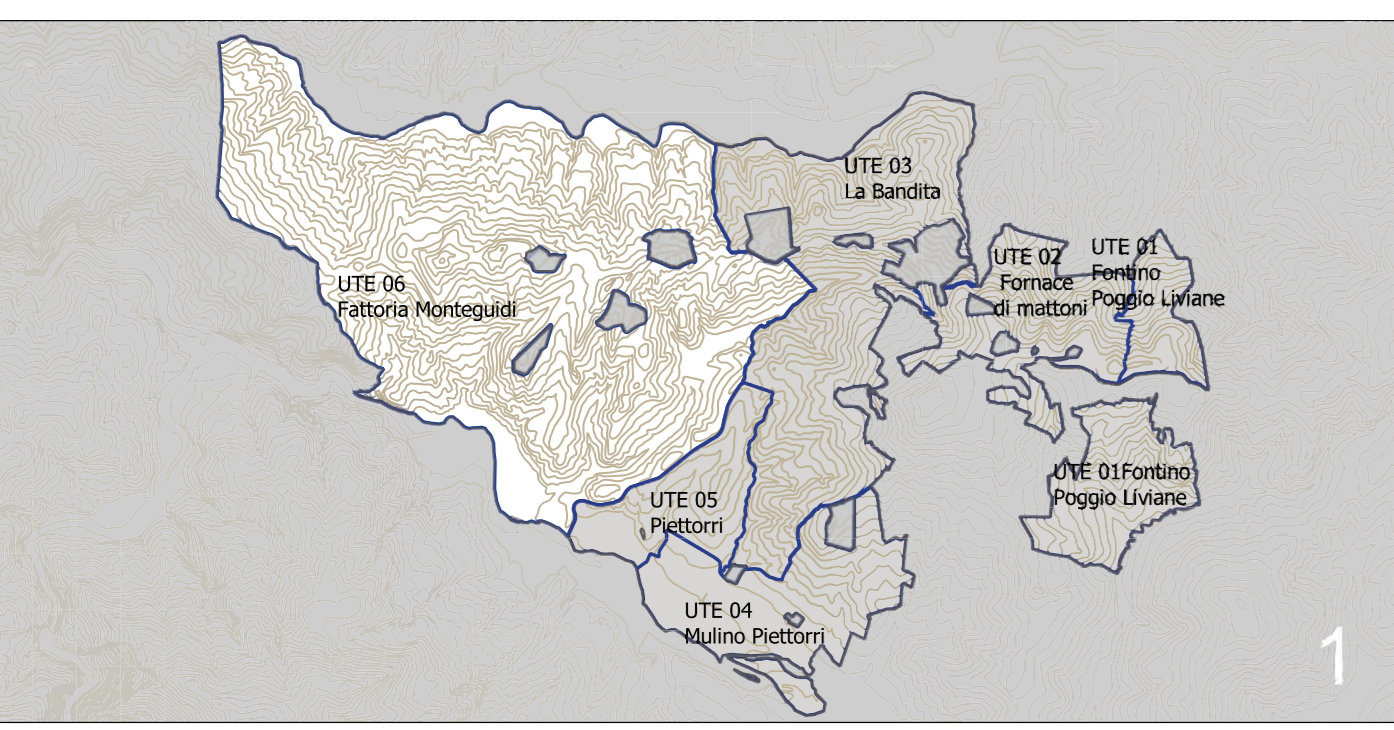
Progettisti:
arch. Riccardo Bartoloni
arch. Riccardo Bertini
arch. Maria Dambrosio
Collaboratori:
arch. Tosca Benini
arch. Maria D'Estefero
dott. arch. Leda Curzio

Consulenza agraria - studio agr.
agr. Simone Carrara - Studio Demetra

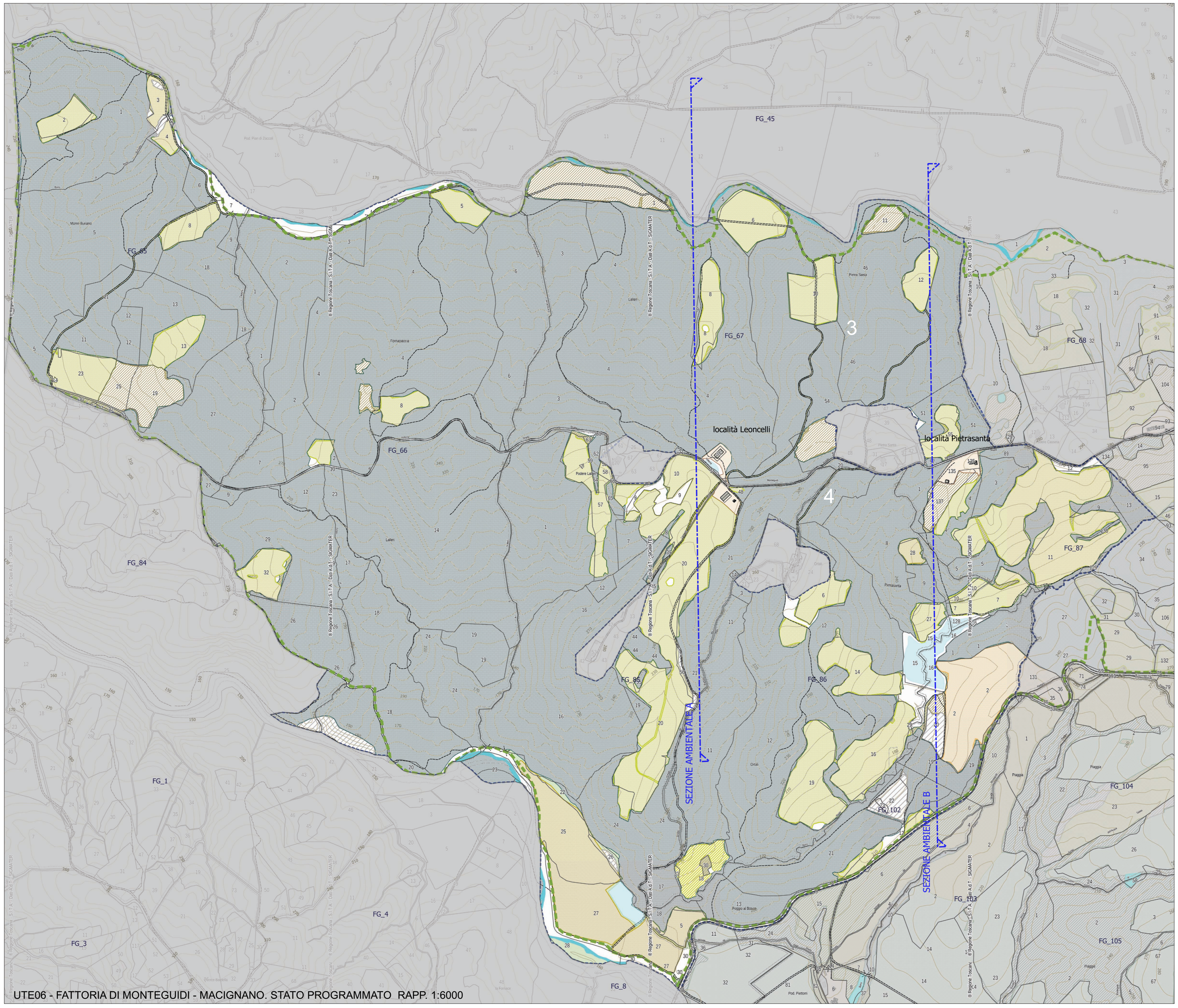
Consulenza geologica
dott. Paolo Castellani

Tavola n.01
UTE 6 FATTORIA DI MONTGUIDI E MACIGNANO
STATO PROGRAMMATO

scala 1:6.000



STATO ATTUALE COLTIVAZIONI E USO DEL SUOLO	STATO PROGRAMMATO COLTIVAZIONI E USO DEL SUOLO
Orozo H. 11,9267	Orozo H. 11,9267
Triticale H. 6,2953	Triticale H. 6,2953
Pascolo polifita H. 10,8257	Pascolo polifita H. 10,8257
Prato pascolo H. 69,6000	Prato pascolo H. 69,2027
Ritirati dalla produzione H. 1,6763	Ritirati dalla produzione H. 1,6763
Pascolo espungliato H. 4,9076	Pascolo espungliato H. 4,9076
Pascolo arboreo H. 4,6000	Pascolo arboreo H. 4,6000
Pascolo arb. (Boschi in ev.) H. 8,1653	Pascolo arboreo (Boschi in ev.) H. 8,1653
Bosco misto H. 9,9976	Bosco misto H. 9,9976
Bosco ceduo H. 421,9422	Bosco ceduo H. 421,9422
Invaso idrico H. 3,9684	Invaso idrico H. 3,9684
Bosco misto (veg. fluvi.) H. 2,2800	Bosco misto (veg. fluvi.) H. 2,2800
Tare, strade, filari, piste, viali, ecc. H. 1,0037	Tare, strade, filari, piste, viali, ecc. H. 1,0037
Resedi H. 0,4000	Resedi H. 0,8573
Particelle con edifici rurali H. 0,7622	Particelle con edifici rurali H. 0,7622
TOTALE UTE 6	TOTALE UTE 6
H. 558,4110	H. 558,4110

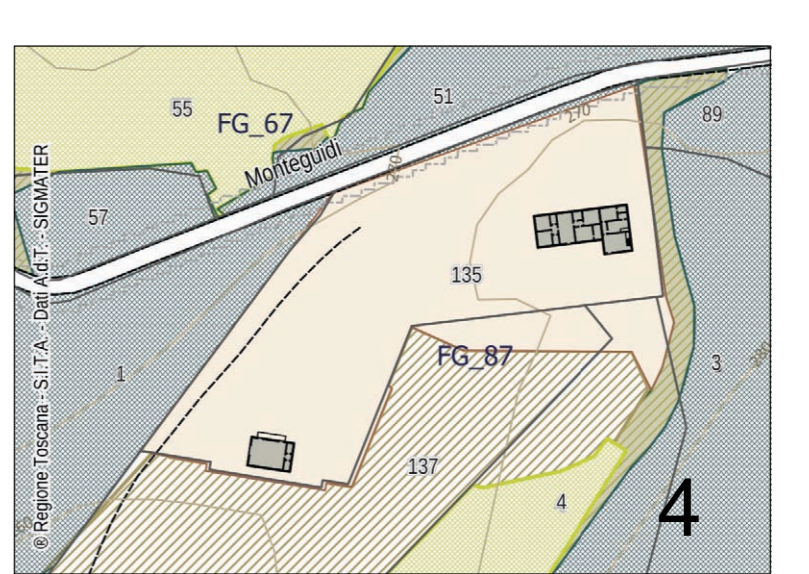


LEGENDA STATO PROGRAMMATO

- PASCOLO POLIFITA
- PRATO PASCOLO
- TERRIENI RITIRATI PR
- TRITICALE
- PASCOLO ESPUNGLIATO
- INVASO IDRICO
- PASCOLI ARBORATI IN BOSCHI RECENTI
- Nel 2007 individuati dalla Regione Toscana come "Area a vegetazione boschiva ed arbustiva in evoluzione"
- BOSCHI
- VEGETAZIONE FLUVIALE
- TARE, FILARI, PISTE, VIALI ECC.
- RESEDE EDIFICI

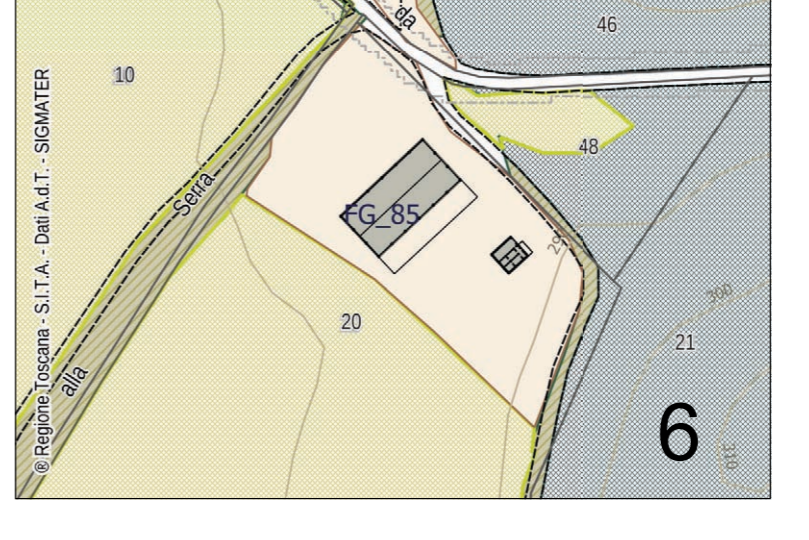
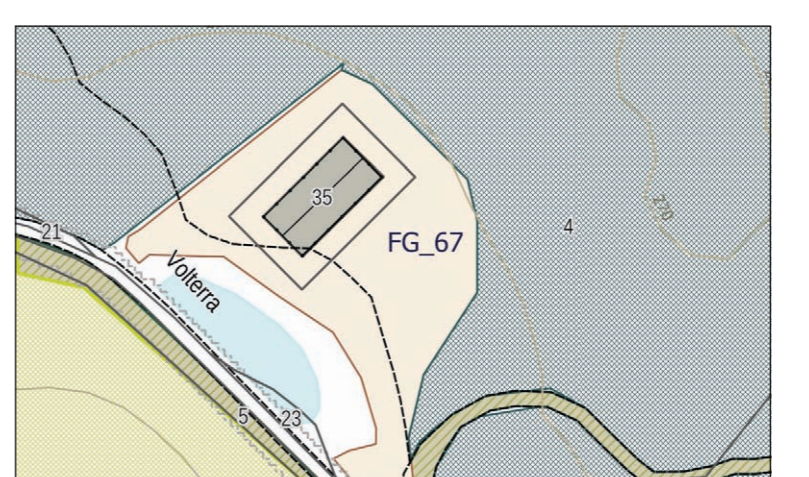
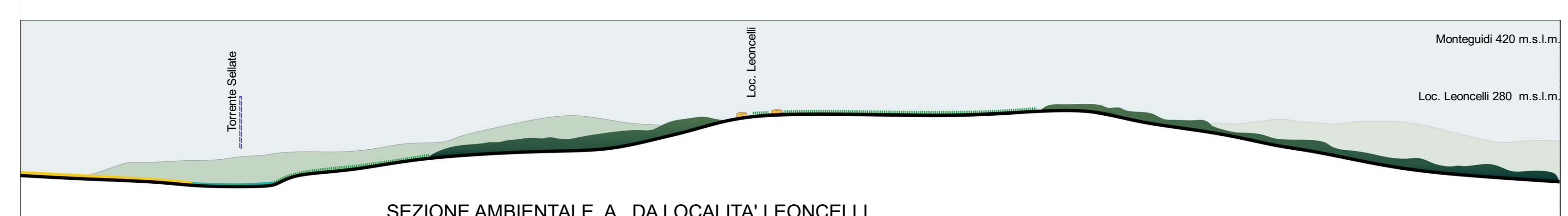
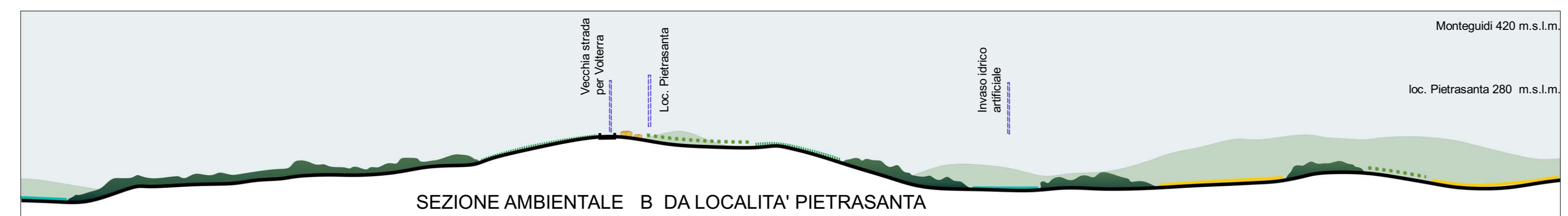
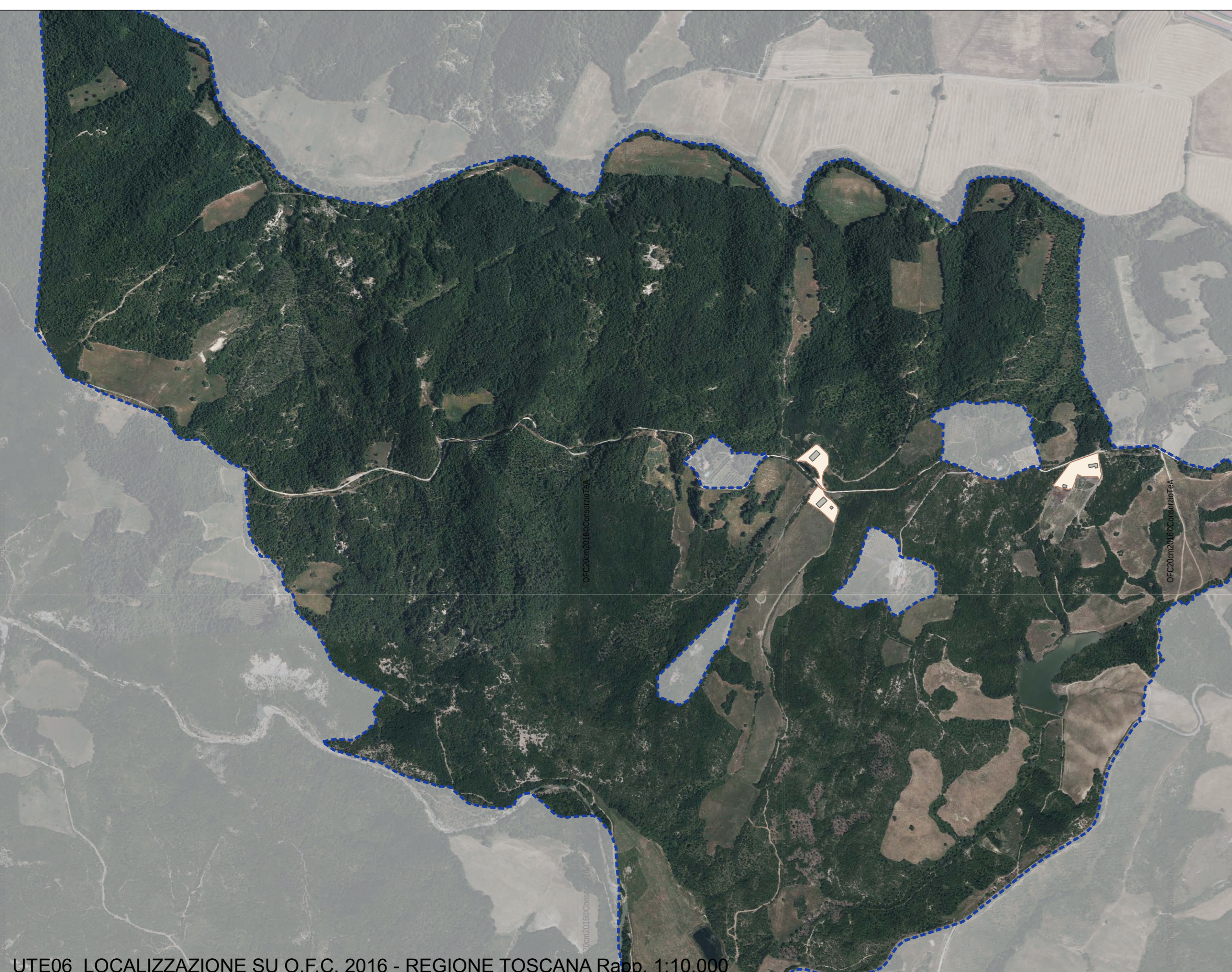


- Localizzazione della UTE 06
- Crinale parallelo al torrente Sellate. A destra il podere Caselli e a sinistra il podere Ortali, entrambi di altra proprietà. Restano coltivi dal poggio gli edifici aziendali posti in loc. Pietrasanta
- Invaso idrico in località Leoncelli
- Inseadimento programmato in loc. Pietrasanta. Rapp. 1:2000.
- Edifici esistenti in località Pietrasanta da demolire. Rapp. 1:2000. OFC 2016 Reg. Toscana. Rapp. 1:2000.
- Invaso idrico in loc. Leoncelli
- Edificio esistente e da mantenere in località Leoncelli. L'edilizia individua il nuovo sito per la ricostruzione degli edifici agricoli. Rapp. 1:2000. OFC 2016 Reg. Toscana. Rapp. 1:2000.
- Resede Capannone loc. Leoncelli
- Invaso idrico in loc. Pietrasanta
- Edificio (c. 91/1998) loc. Leoncelli e vista verso la valle del Sellate. Foto 2019
- Edificio (c. 23/2000) loc. Pietrasanta oggetto di demolizione. Foto 2019
- Edificio (c. 96/1994) loc. Pietrasanta oggetto di demolizione. Foto 2019
- Loc. Pietrasanta. In primo piano edificio principale (c. 808/1991) e sul fondo edificio secondario (c. 96/1994), entrambi oggetto di demolizione. Foto 2019
- Ripresa panoramica del territorio della UTE 06 dal crinale di Piettori.
- Loc. Leoncelli. Sito per gli edifici da ricostruire
- La valle di Ortali. Ripresa panoramica da Pietrasanta.



UTE 6 - FATTORIA DI MONTGUIDI E MACIGNANO - COMPOSIZIONE CATASTALE

DATA CATASTALE	NUMERO	DESCRIZIONE	VALORE	ALTRA INFORMAZIONI
1	1
1	2
1	3
1	4
1	5
1	6
1	7
1	8
1	9
1	10
1	11
1	12
1	13
1	14
1	15
1	16
1	17
1	18
1	19
1	20
1	21
1	22
1	23
1	24
1	25
1	26
1	27
1	28
1	29
1	30
1	31
1	32
1	33
1	34
1	35
1	36
1	37
1	38
1	39
1	40
1	41
1	42
1	43
1	44
1	45
1	46
1	47
1	48
1	49
1	50
1	51
1	52
1	53
1	54
1	55
1	56
1	57
1	58
1	59
1	60
1	61
1	62
1	63
1	64
1	65
1	66
1	67
1	68
1	69
1	70
1	71
1	72
1	73
1	74
1	75
1	76
1	77
1	78
1	79
1	80
1	81
1	82
1	83
1	84
1	85
1	86
1	87
1	88
1	89
1	90
1	91
1	92
1	93
1	94
1	95
1	96
1	97
1	98
1	99
1	100



UTE06 LOCALIZZAZIONE SU O.F.C. 2016 - REGIONE TOSCANA Rapp. 1:10.000