

SOCIETA' AGRICOLA MONTGUIDI
P.A.P.M.A.A. 2019



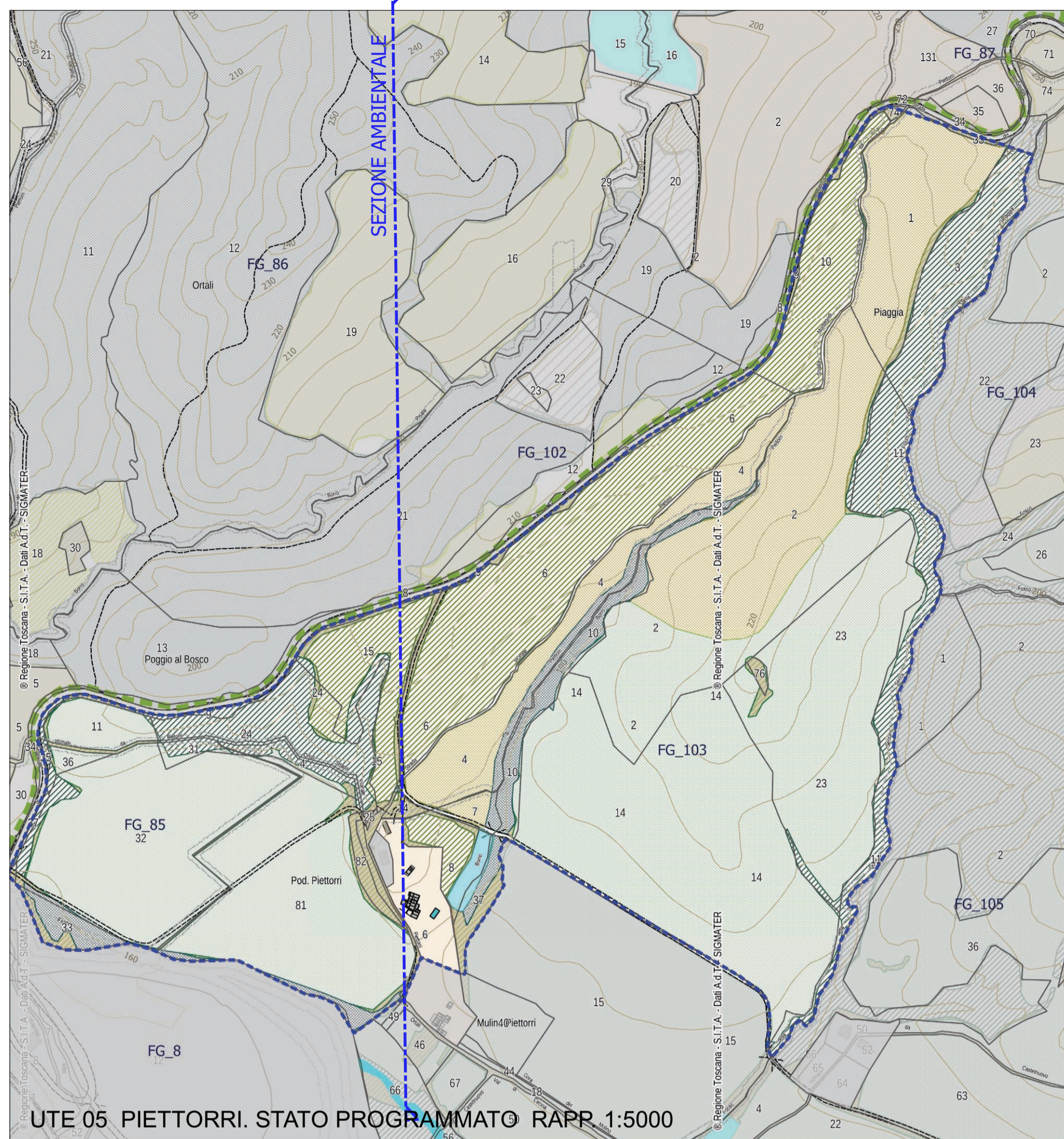
Progettisti:
arch. Riccardo Bartoloni
arch. Riccardo Bertini
arch. Maria Dambrosio
Collaboratrici:
arch. Tosca Bertini
arch. Maria Distefano
dott. arch. Leda Curzio

Consulenza agronomica:
agr. Simone Carrara - Studio Demetra

Consulenza geologica:
dott. Paolo Castellani

Tavola n. H01
UTE 05 PIETTORRI
STATO PROGRAMMATO

scala 1:5.000



UTE 05 PIETTORRI. STATO PROGRAMMATO RAPP. 1:5000

LEGENDA STATO PROGRAMMATO

- ERBA MEDICA
- OLIVA DA TR.
- ORZO
- PASCOLO POLIFITA
- PRATO PASCOLO
- TERRENI RITIRATI PR
- VITE
- PASCOLO CESPUGLIATO
- BOSCHI DI RECENTE FORMAZIONE
Nel 2007 individuati dalla Regione Toscana come "Aree a vegetazione boschiva ed arbustiva in evoluzione"
- BOSCHI
- RESEDE EDIFICI

STATO ATTUALE COLTIVAZIONI E USO DEL SUOLO

Arboricoltura da legno H. 16,7900
Erba medica H. 27,9154
Prato pascolo H. 1,9500
Boschi in evoluzione H. 6,4500
Bosco misto H. 1,9600
Invaso idrico H. 0,2200
Tare, strade, filari, piste, viali, ecc. H. 1,5661
Particelle con edifici rurali H. 0,8620

TOTALE SUPERFICIE CATASTALE H. 57,7135

STATO ATTUALE COLTIVAZIONI E USO DEL SUOLO

Erba medica H. 27,9154
Oliva da trasformaz. H. 8,9500
Orzo H. 9,7900
Boschi in evoluzione H. 6,4500
Bosco misto H. 1,9600
Invaso idrico H. 0,2200
Tare, strade, filari, piste, viali, ecc. H. 1,5661
Particelle con edifici rurali H. 0,8620

TOTALE SUPERFICIE CATASTALE 57,7135



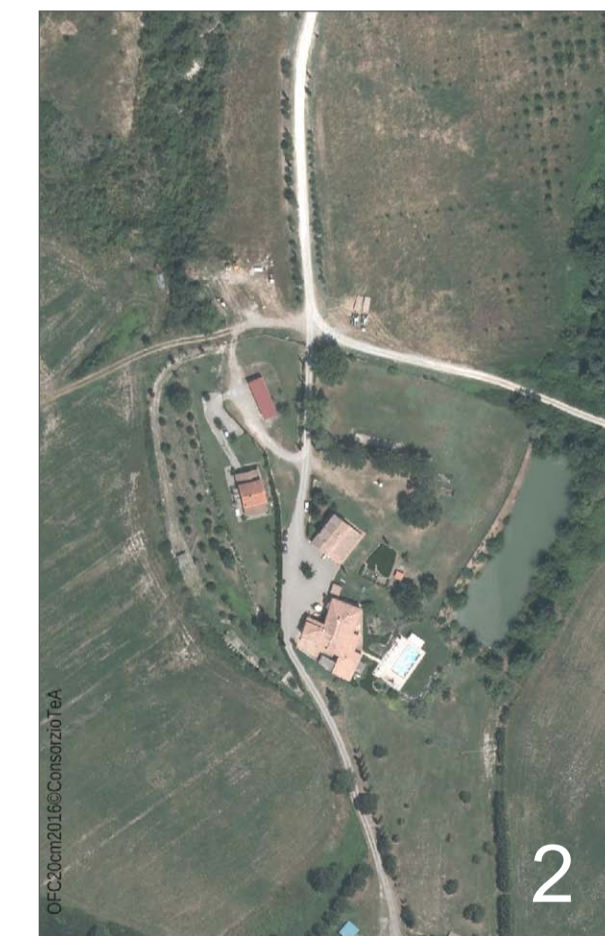
O.F.C. 2016 - REGIONE TOSCANA - RAPP. 1: 5.000



LOCALIZZAZIONE UTE 05 PIETTORRI

UTE 05 - PIETTORRI - COMPOSIZIONE CATASTALE

N.	DATI IDENTIFICATIVI				DATI DI CLASSAMENTO				ALTRE INFORMAZIONI			
	Foglio	Partic.	Sub	Partic.	Superficie (mq)	Destinazione	Valore Catastale	Valore Catastale	Descrizione	Agente	Del. derivanti da	Del. derivanti da
290	103	4	-	PASCOLO ARB.	1	28	90	Euro 1,34	Euro 0,62	Tabella di variazione del 08/12/2010 protocollo n. 50102802 in atti del 08/12/2010 TRASMISSIONE DATI AGEAL SENSI DEL DL 3/10/2008 N.262 (n. 1438/1/2010)	Annoverazione	
290	102	4	-	SEMINATIVO	3	2	87	Euro 62,77 L.120.375	Euro 62,77 L.120.375	VARIAZIONE GEOMETRICA del 31/08/1994 in atti del 31/08/1994 n. 16794/1/1994	Annoverazione	
290	102	6	-	SEMINATIVO	1	2	20	Euro 202,91 L.268.282	Euro 178,81 L.268.282	VARIAZIONE GEOMETRICA del 31/08/1994 in atti del 31/08/1994 n. 16794/1/1994	Annoverazione	
290	102	11	-	SEMINATIVO	3	1	79	Euro 41,74 L.80.820	Euro 41,74 L.80.820	Tabella di variazione del 20/01/1991 protocollo n. 122284 in atti del 01/02/2001 MOD. 26 N. 322 (n.322/1/1991)	Annoverazione	
290	102	11	-	SEMINATIVO	4	84	25	Euro 8,30 L.16.603	Euro 8,30 L.16.603	VARIAZIONE GEOMETRICA del 31/08/1994 in atti del 31/08/1994 n. 16794/1/1994	Annoverazione	
290	102	14	-	PASCOLO ARB.	1	16	60	Euro 6,07	Euro 2,71	Tabella di variazione del 18/12/2008 protocollo n. 5022204 in atti del 18/12/2008 TRASMISSIONE DATI AGEAL SENSI DEL DL 3/10/2008 N.262 (n. 1438/1/2008)	Annoverazione	
290	102	15	-	SEMINATIVO	4	1	77	Euro 21,92 L.44.375	Euro 27,80 L.52.295	VARIAZIONE GEOMETRICA del 31/08/1994 in atti del 31/08/1994 n. 16794/1/1994	Annoverazione	
290	102	1	-	SEMINATIVO	4	2	74	Euro 33,28 L.89.500	Euro 42,45 L.82.299	VARIAZIONE GEOMETRICA del 31/08/1994 in atti del 31/08/1994 n. 16794/1/1994	Annoverazione	
290	102	2	-	SEMINATIVO	3	7	86	Euro 162,41 L.282.127	Euro 162,41 L.282.127	VARIAZIONE GEOMETRICA del 31/08/1994 in atti del 31/08/1994 n. 16794/1/1994	Annoverazione	
290	102	3	-	PASCOLO ARB.	1	1	20	Euro 5,07	Euro 4,02	Tabella di variazione del 18/12/2008 protocollo n. 5022205 in atti del 18/12/2008 TRASMISSIONE DATI AGEAL SENSI DEL DL 3/10/2008 N.262 (n. 1438/1/2008)	Annoverazione	
290	102	7	-	SEMINATIVO	3	31	80	Euro 5,53 L.16.710	Euro 5,53 L.16.710	VARIAZIONE GEOMETRICA del 31/08/1994 in atti del 31/08/1994 n. 16794/1/1994	Annoverazione	
290	102	8	-	SEMINATIVO	3	75	90	Euro 17,44 L.36.150	Euro 17,44 L.36.150	VARIAZIONE GEOMETRICA del 09/11/2009 in atti del 09/11/2009 n. 20464/1/2009	Annoverazione	
290	102	10	-	PASCOLO ARB.	1	79	64	Euro 3,70	Euro 1,88	Tabella di variazione del 18/12/2008 protocollo n. 5022206 in atti del 18/12/2008 TRASMISSIONE DATI AGEAL SENSI DEL DL 3/10/2008 N.262 (n. 1438/1/2008)	Annoverazione	
290	102	11	-	PASCOLO ARB.	1	2	29	Euro 10,28	Euro 4,56	Tabella di variazione del 18/12/2008 protocollo n. 5022207 in atti del 18/12/2008 TRASMISSIONE DATI AGEAL SENSI DEL DL 3/10/2008 N.262 (n. 1438/1/2008)	Annoverazione	
290	102	14	-	SEMINATIVO	3	8	23	Euro 214,20 L.415.265	Euro 214,20 L.415.265	VARIAZIONE GEOMETRICA del 31/08/1994 in atti del 31/08/1994 n. 16794/1/1994	Annoverazione	
290	102	20	-	SEMINATIVO	3	5	38	Euro 25,16 L.262.321	Euro 125,15 L.262.320	Tabella di variazione del 01/01/1991 protocollo n. 102064 in atti del 01/01/1991 MOD. 26 N. 322 (n.322/1/1991)	Annoverazione	
290	102	37	-	AA	SEMINATIVO	3	15	5	Euro 2,34	Euro 2,34	Tabella di variazione del 07/02/2007 protocollo n. 8002887 in atti del 07/02/2007 TRASMISSIONE DATI AGEAL SENSI DEL DECRETO 262 DEL 3 OTTOBRE 2006 (n.262/1/2007)	Annoverazione
290	102	78	-	AA	PASCOLO ARB.	1	34	15	Euro 1,98	Euro 0,71	Annoverazione	
401	102	24	-	AA	PASCOLO ARB.	1	5	3	Euro 0,32	Euro 0,32	Tabella di variazione del 07/02/2007 protocollo n. 8002888 in atti del 07/02/2007 TRASMISSIONE DATI AGEAL SENSI DEL DECRETO 262 DEL 3 OTTOBRE 2006 (n.262/1/2007)	Annoverazione
401	102	24	-	PASCOLO ARB.	2	1	88	Euro 5,14	Euro 2,37	Tabella di variazione del 02/04/2008 protocollo n. 5004285 in atti del 02/04/2008 TRASMISSIONE DATI AGEAL SENSI DEL DL 3/10/2008 N.262 (n. 1438/1/2007)	Annoverazione	
402	102	31	-	SEMINATIVO	2	5	4	Euro 106,48	Euro 106,38	FRACZIONAMENTO del 09/03/2005 protocollo n. 5001141 in atti del 09/03/2005 n. 1443/1/2005	Annoverazione	
129	85	31	-	PASCOLO ARB.	2	17	9	Euro 0,28	Euro 0,28	Tabella di variazione del 02/04/2008 protocollo n. 5004281 in atti del 02/04/2008 TRASMISSIONE DATI AGEAL SENSI DEL DL 3/10/2008 N.262 (n. 1438/1/2007)	Annoverazione	
129	85	32	-	SEMINATIVO	2	5	2	Euro 207,70	Euro 193,77	VARIAZIONE DIFUSIVA del 28/04/2008 protocollo n. 5004282 in atti del 28/04/2008 n. 1438/1/2008	Annoverazione	
122	85	32	-	PASCOLO ARB.	2	48	3	Euro 1,48	Euro 0,71	Tabella di variazione del 08/12/2010 protocollo n. 5004283 in atti del 08/12/2010 TRASMISSIONE DATI AGEAL SENSI DEL DL 3/10/2008 N.262 (n. 1438/1/2007)	Annoverazione	
129	85	36	-	AA	PASCOLO ARB.	2	3	31	Euro 0,10	Euro 0,05	Tabella di variazione del 08/12/2010 protocollo n. 5004284 in atti del 08/12/2010 TRASMISSIONE DATI AGEAL SENSI DEL DL 3/10/2008 N.262 (n. 1438/1/2007)	Annoverazione
129	85	36	-	AA	SEMINATIVO	4	13	9	Euro 1,08	Euro 2,03	Annoverazione	
129	85	38	-	PASCOLO ARB.	2	1	69	Euro 0,05	Euro 0,02	Tabella di variazione del 02/04/2008 protocollo n. 5004282 in atti del 02/04/2008 TRASMISSIONE DATI AGEAL SENSI DEL DL 3/10/2008 N.262 (n. 1438/1/2007)	Annoverazione	
				TOTALE UTE 05	96	88	15					TOTALE PARTICELLE CATASTO TERRENI ETTARI 56,8515
												PARTICELLA CATASTO URBANO FG.103 P.14/A.64 ETTARI 0,8620
												TOTALE AZIENDA UTE 06 ETTARI 57,7135



2

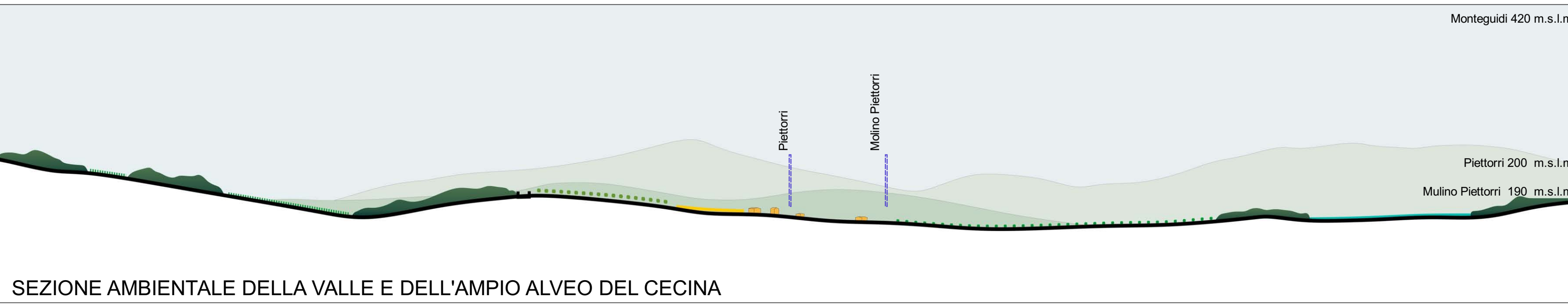


O.F.C. 1954 - IGM (Fonte Geoscopio) - RAPP. 1: 5.000

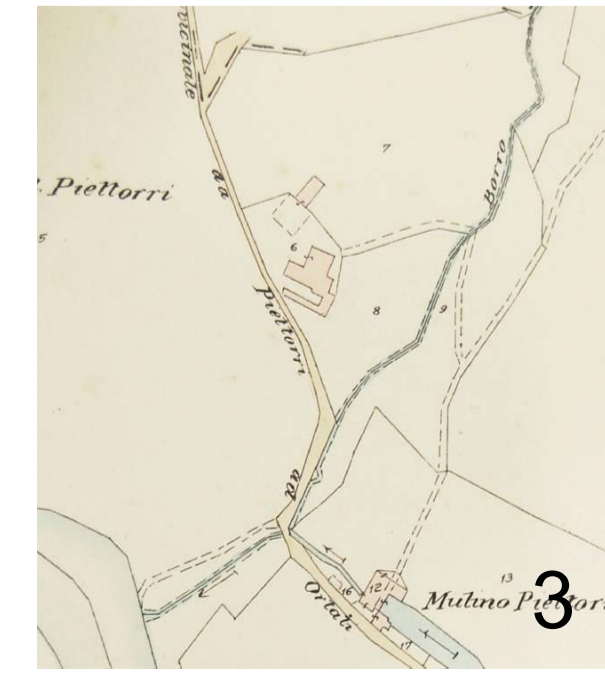


1

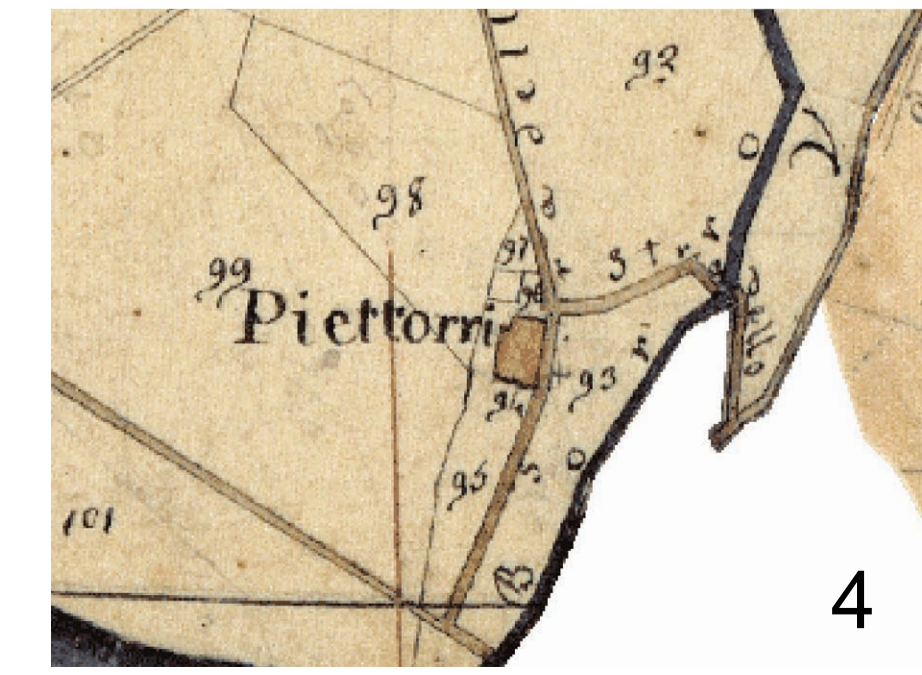
1. Vista del crinale di Piettorri
2. OFC 2016 Reg. ToscaNa. Piettorri. A nord l'edificio da riportare allo stato dei primi del Novecento.
3. Stralcio mappa d'impianto del Catasto Terreni 1931. Si notano le dimensioni originarie dell'edificio secondario.
4. Catasto Leopoldino 1824. Piettorri non ha edifici secondari.
5. Vista di Piettorri dal crinale.



SEZIONE AMBIENTALE DELLA VALLE E DELL'AMPIO ALVEO DEL CECINA



3



4



5