

Comune di Casole d'Elsa

SOCIETA' AGRICOLA MONTEGUIDI
P.A.P.M.A.A. 2019



Progettisti:
arch. Riccardo Bartoloni
arch. Riccardo Bertini
arch. Maria Dambrosio
Collaboratrici:
arch. Tosca Bertini
arch. Maria Distefano
dott. arch. Leda Curzio

Consulenza agronomica:
agr. Simone Carrara - Studio Demetra

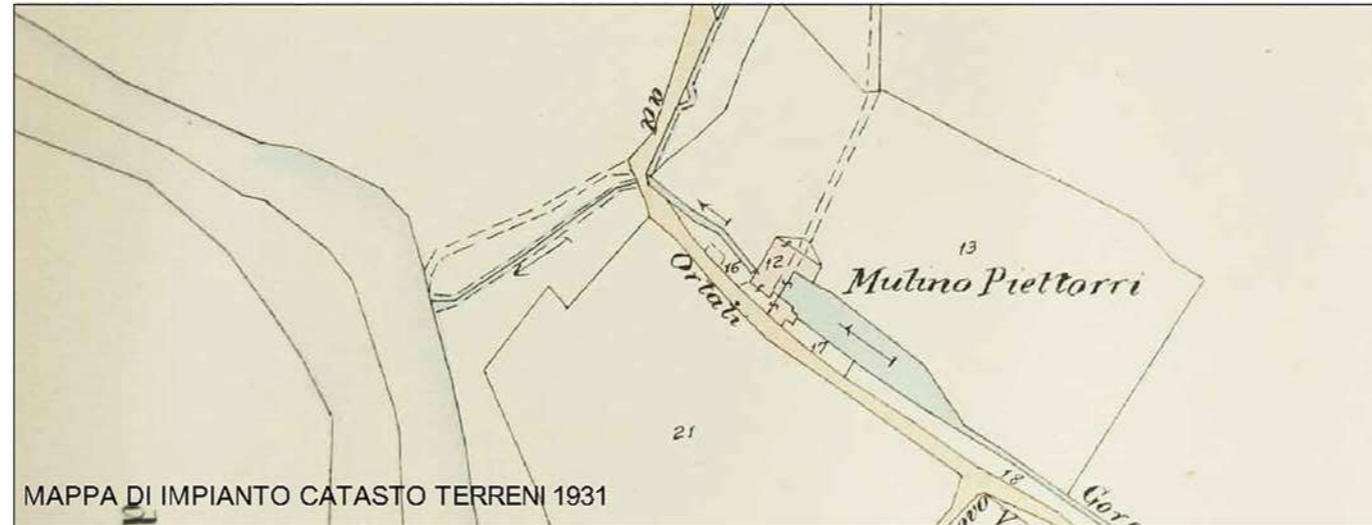
Consulenza geologica:
Dott. Paolo Castellani

Tavola n. G02

UTE 04

Trasformazioni edilizie

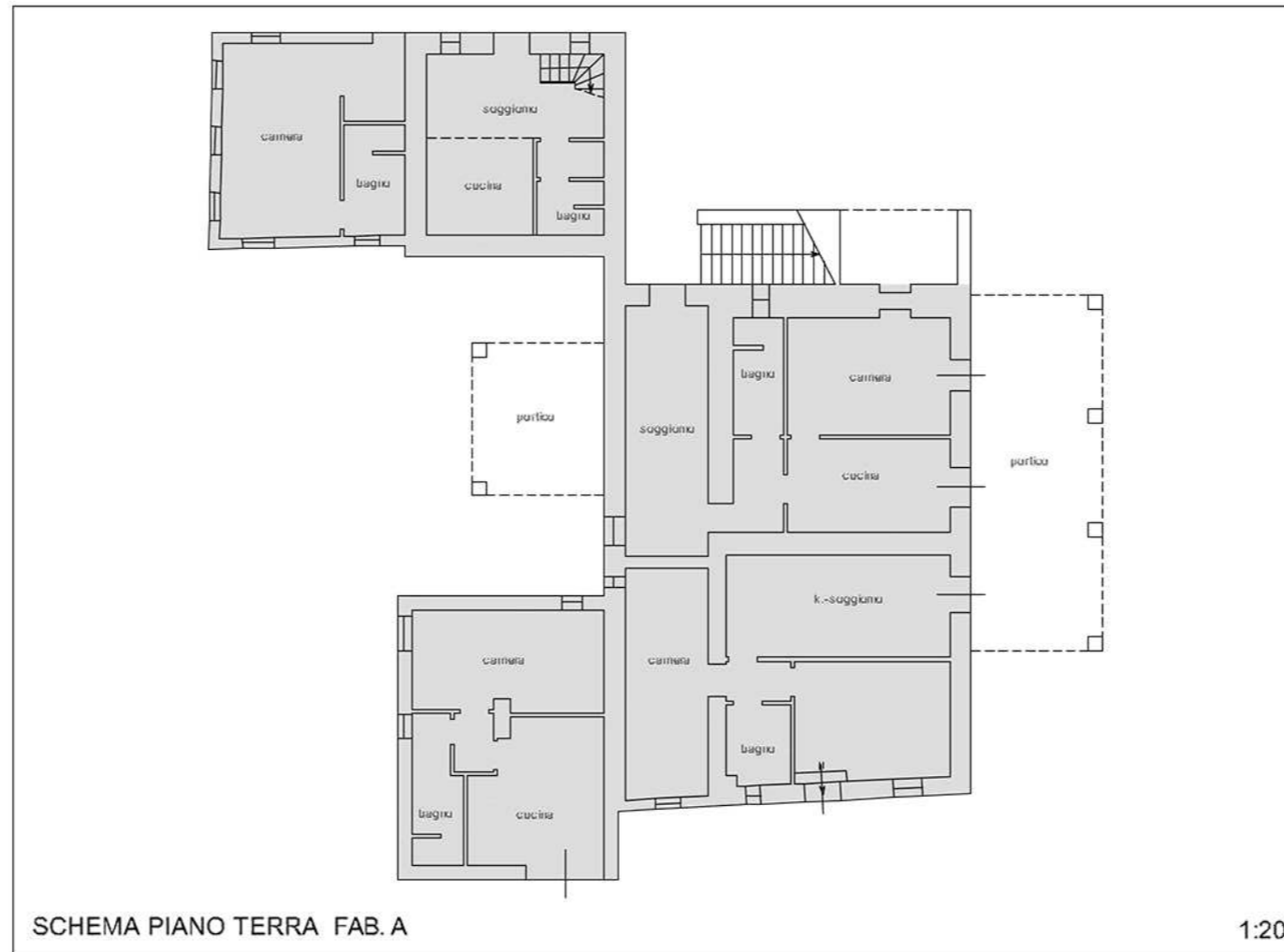
PANORAMA VERSO IL FIUME CECINA, LOCALITA' CASOTTO



MAPPA DI IMPIANTO CATASTO TERRENI 1931

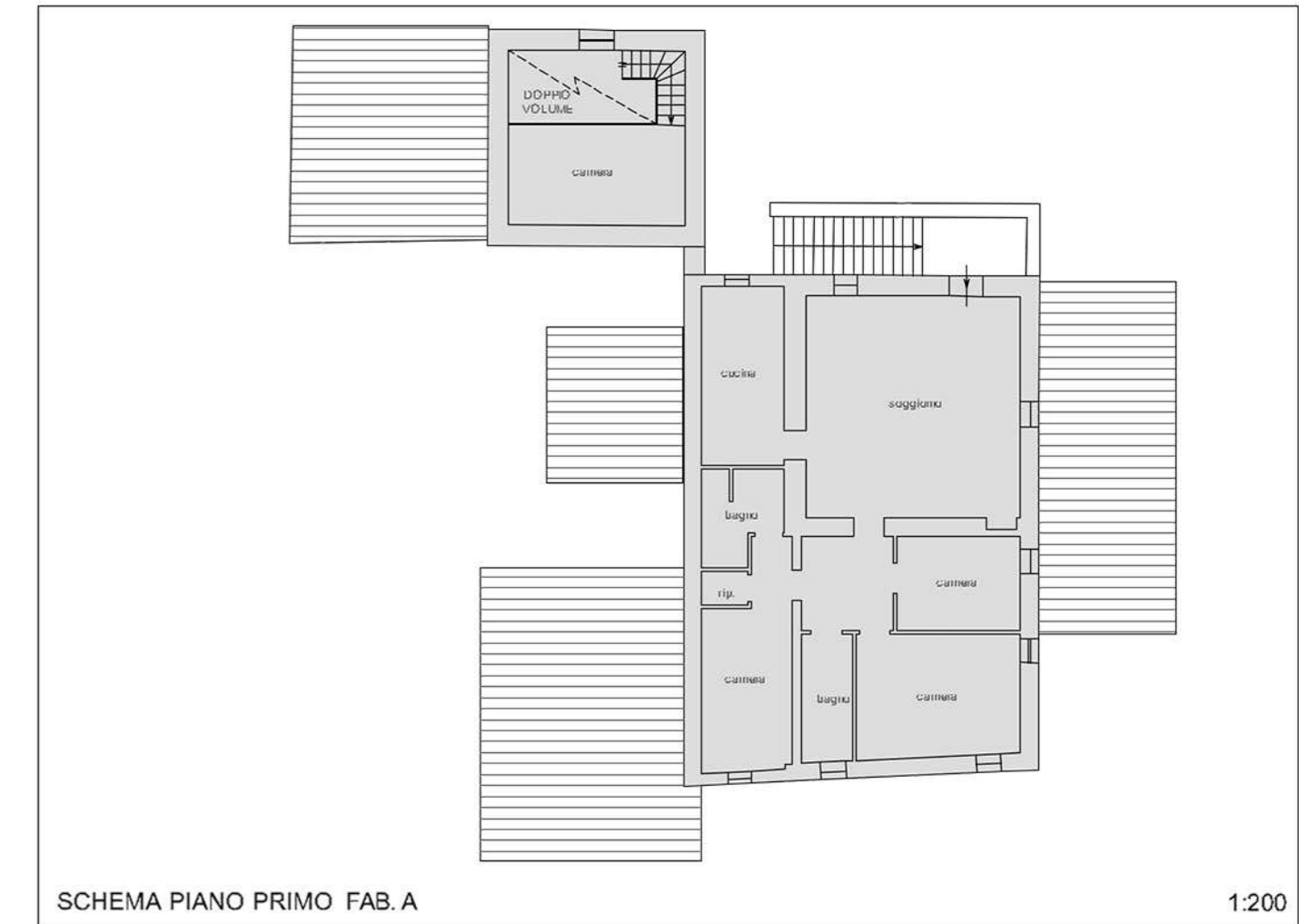


ORTOFOTO: 2016 AGEA DA WMS REGIONE TOSCANA



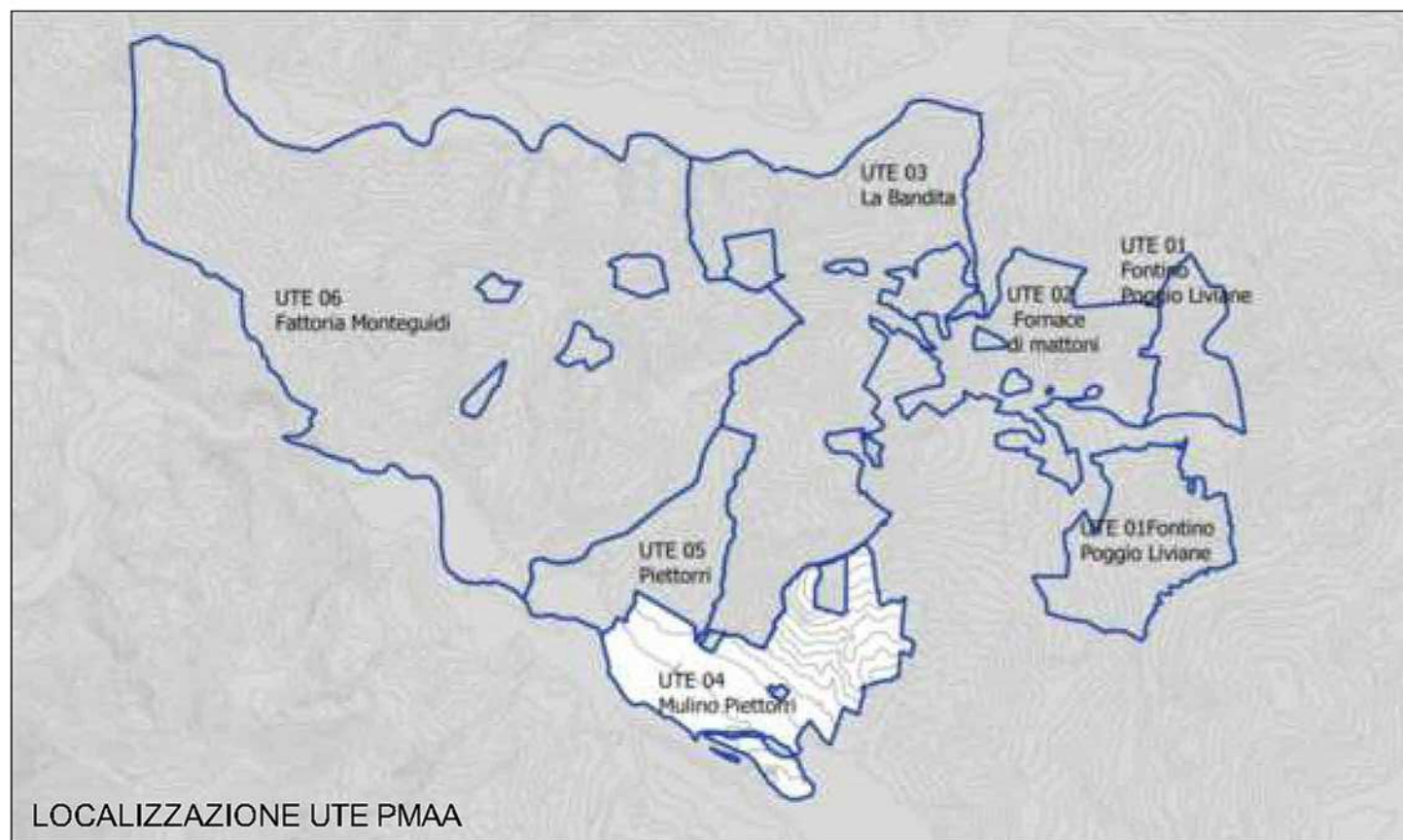
SCHEMA PIANO TERRA FAB. A

1:200



SCHEMA PIANO PRIMO FAB. A

1:200



LOCALIZZAZIONE UTE PMAA



UTE 4 - MOLINO PIETTORRI			
STATO ATTUALE			
VOLUME LORDO	mc.	1,712,00	
SUPERFICIE UTILE LORDA	mq.	511,50	
VARIAZIONE			
VOLUME LORDO	mc.	0,00	
SUPERFICIE UTILE LORDA	mq.	0,00	
STATO PROGRAMMATO			
VOLUME LORDO	mc.	1,712,00	
SUPERFICIE UTILE LORDA	mq.	511,50	
RIPARTIZIONE DELLA SUL TRA LE FUNZIONI AGRICOLE			
	residenza agricola	agriturismo e att.connesse	annessi agricoli
assegnata	minima	assegnata	minima
	178,00	150,00	293,50
			0,00
			40,00
			40,00



SCHEMA PIANO TERRA FAB. B

1:200

PANORAMA DAL RUDERE CASOTTACCIO IN LOCALITA' PIETTORRI

