

Progettisti:
arch. Riccardo Bartoloni
arch. Riccardo Bertini
arch. Maria Dambrosio

Consulenza agronomica:
Dott. Giacomo Baffetti
Dott. Francesco Baffetti

Consulenza geologica:
Dott. Mauro Cartocci

Collaboratori:
arch. Tosca Bertini
arch. Maria Distefano
dott. arch. Leda Curzio

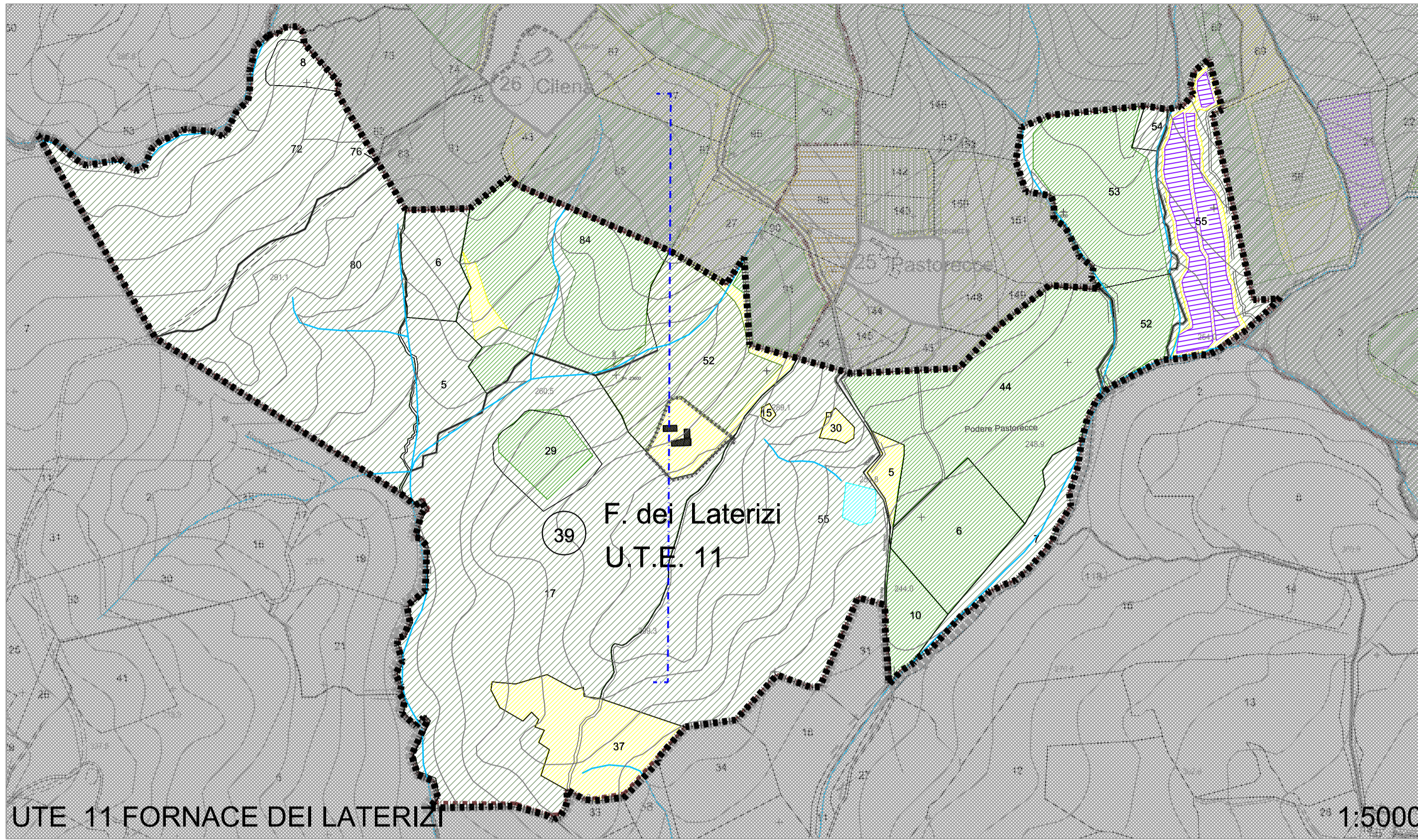


settembre 2018

Tavola n. D18

UTE 11 FORNACE DEI LATERIZI
Colture, edifici, verifiche paesaggistiche

Scala 1:5.000
1:250



UTE 11 FORNACE DEI LATERIZI

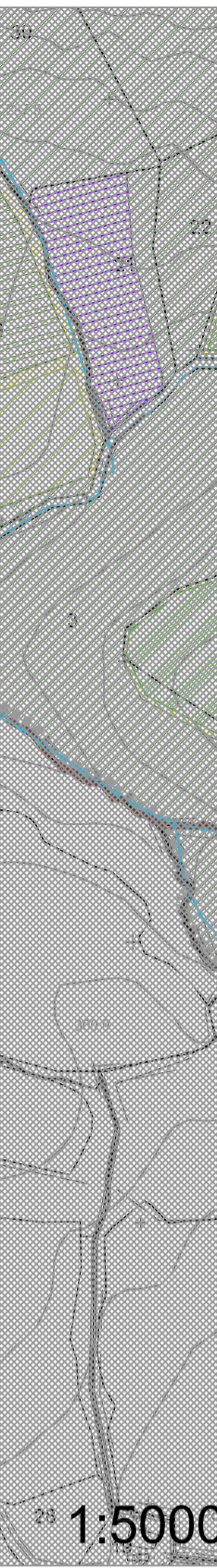
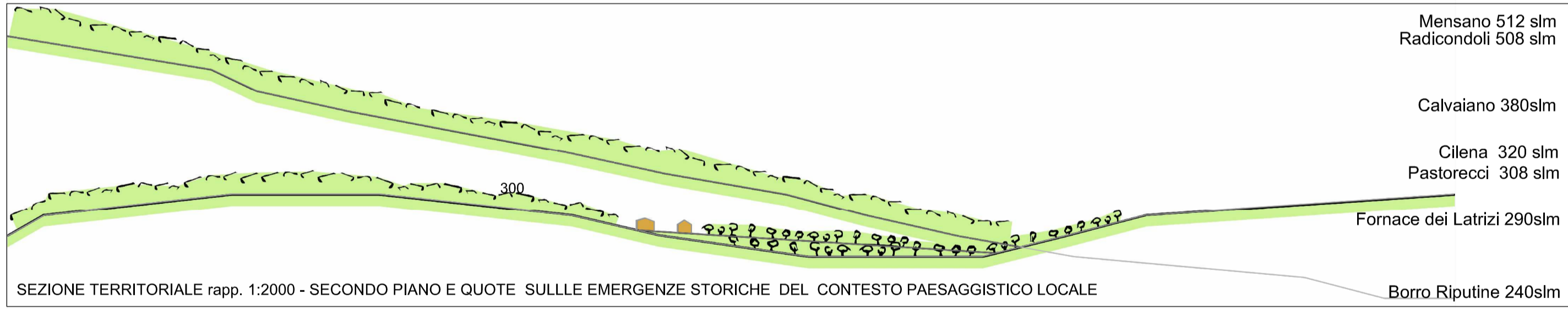


FOTO PANORAMICA DA CILENA VERSO RADICONDOLI -L' UTE FORNACE DEI LATERIZI NON INTERFERISCE CON LE VISUALI PAESAGGISTICHE TERRITORIALI



SEZIONE TERRITORIALE rapp. 1:2000 - SECONDO PIANO E QUOTE SULLE EMERGENZE STORICHE DEL CONTESTO PAESAGGISTICO LOCALE

COLTURE ESISTENTI

- SEMINATIVO
- TARE - INCOLTO
- BOSCO
- NOCE
- OLIVETO
- VIGNETO
- ROTAZIONE/RITIRATO DALLA PRODUZIONE
- LAGHI ARTIFICIALI ESISTENTI
- IPOTESI INVASO D'ACQUA

NUOVE COLTURE

- FRUTTETO
- OLIVETO E VIGNETO
- (ORTOFL) PICCOLI FRUTTI
- (ORTOFL) LAVANDA
- VIGNETO-OLIVETO
- OLIVETO E OFFICINALI
- RINATURIZZAZIONE
- CAMPO SOLARE

AREALI

- AREE TURISTICO RICETTIVO ESCLUSE DA PMAA
- AREE TURISTICO RICETTIVO TOPONIMI
- PERT. EDIFICI DERURALIZZATI CON PMAA 1999 - ESCLUSE
- PERTINENZE DERURALIZZATE TOPONIMI
- AREE CEDUTE AL COMUNE IN ATTUAZIONE PMAA
- ALTRE PROPRIETA' ESCLUSE DA PMAA

INFRASTRUTTURE

- VIABILITA' PRIMO LIVELLO
- VIABILITA' SECONDO LIVELLO STRADE CAMPESTRI
- VIABILITA' TERZO LIVELLO SENTIERI
- PERIMETRO UTE
- SEZIONE PAESAGGISTICA

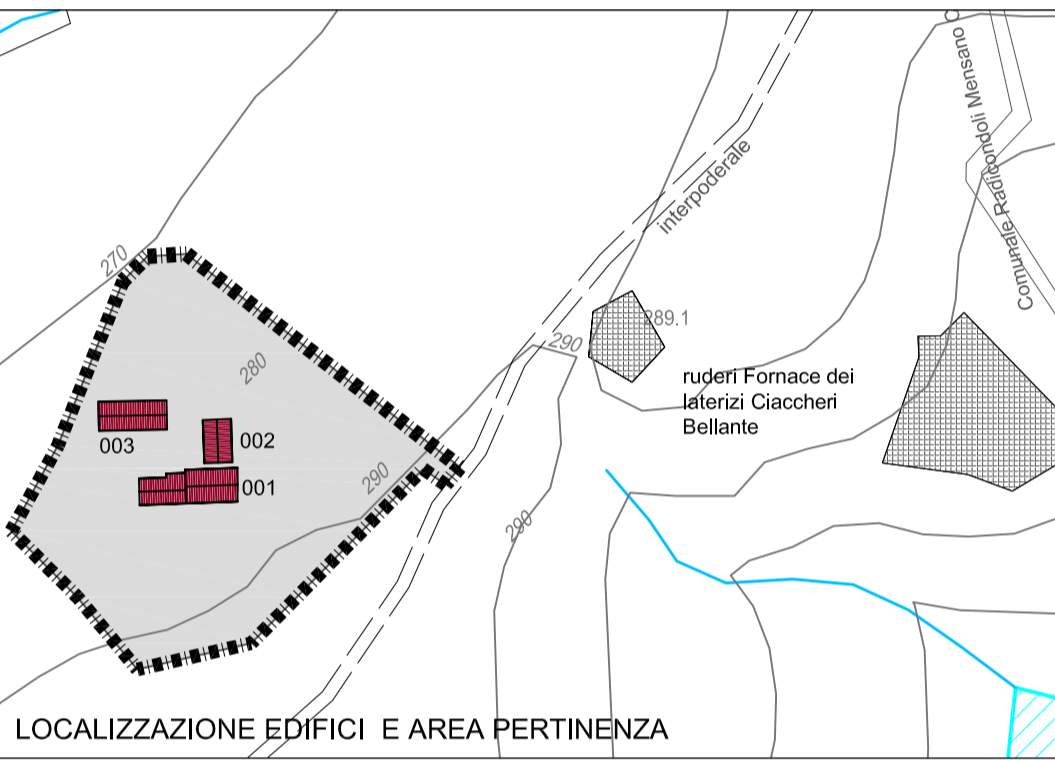
EDIFICI AGRICOLI DI PROGETTO LEGENDA

- ANNESSI AGRICOLI
- RESIDENZA AGRICOLA
- AGRITURISMO
- RESEDE DI PERTINENZA

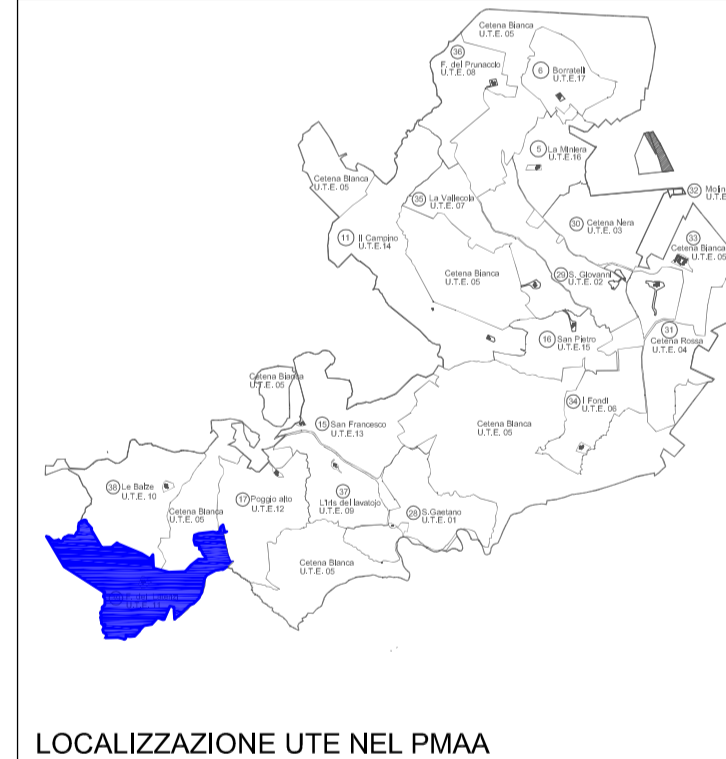
SUPERFICI AGRARIE UTE

| Foglio | Particella | Sup. Part. | Sup. colt. | Colt. prog. | Colt. attuali |
|--------|------------|------------|------------|-------------------|--------------------|
| 108 | 5 | 13830 | 13830 | bosco | bosco |
| 108 | 6 | 11710 | 11710 | bosco | bosco |
| 108 | 8 | 4210 | 4210 | tare | tare |
| 108 | 15 | 320 | 320 | tare | tare |
| 108 | 17 | 135770 | 135770 | bosco | bosco |
| 108 | 29 | 12410 | 8900 | seminativo | seminativo |
| 108 | 29 | 12410 | 3510 | tare | tare |
| 108 | 30 | 1350 | 1350 | tare | tare |
| 108 | 37 | 22340 | 22340 | tare | tare |
| 108 | 52 | 39670 | 28000 | oliveto | rotazione/ritirato |
| 108 | 52 | 39670 | 8900 | seminativo | rotazione/ritirato |
| 108 | 52 | 39670 | 1550 | tare | tare |
| 108 | 73 | 39670 | 1220 | tare - pertinenza | rotazione/ritirato |
| 108 | 55 | 105140 | 105140 | bosco | bosco |
| 108 | 1 a | 78740 | 78740 | bosco | bosco |
| 108 | 41 b | 75760 | 75760 | bosco | bosco |
| 108 | 45 a | 52960 | 2000 | oliveto | rotazione/ritirato |
| 108 | 45 a | 52960 | 43080 | seminativo | rotazione/ritirato |
| 108 | 45 a | 52960 | 7880 | tare | tare |
| 109 | 52 | 10760 | 2960 | bosco | rotazione/ritirato |
| 109 | 52 | 10760 | 7800 | bosco | bosco |
| 109 | 53 | 33600 | 8100 | bosco | bosco |
| 109 | 53 | 33600 | 25500 | seminativo | rotazione/ritirato |
| 109 | 54 | 1980 | 1980 | bosco | bosco |
| 109 | 55 | 32020 | 12577 | bosco | bosco |
| 109 | 55 | 32020 | 3443 | tare | rotazione/ritirato |
| 109 | 55 | 32020 | 16000 | lavanda | rotazione/ritirato |
| 118 | 5 | 3140 | 3140 | tare | tare |
| 118 | 6 | 19460 | 960 | bosco | bosco |
| 118 | 6 | 19460 | 18500 | seminativo | rotazione/ritirato |
| 118 | 7 | 10430 | 10430 | bosco | bosco |
| 118 | 10 | 7680 | 1680 | bosco | bosco |
| 118 | 10 | 7680 | 6000 | tare | tare |
| 118 | 44 | 58785 | 58785 | seminativo | rotazione/ritirato |

totale UTE Fornace dei Laterizi mq. 732065 - ettari 73,20



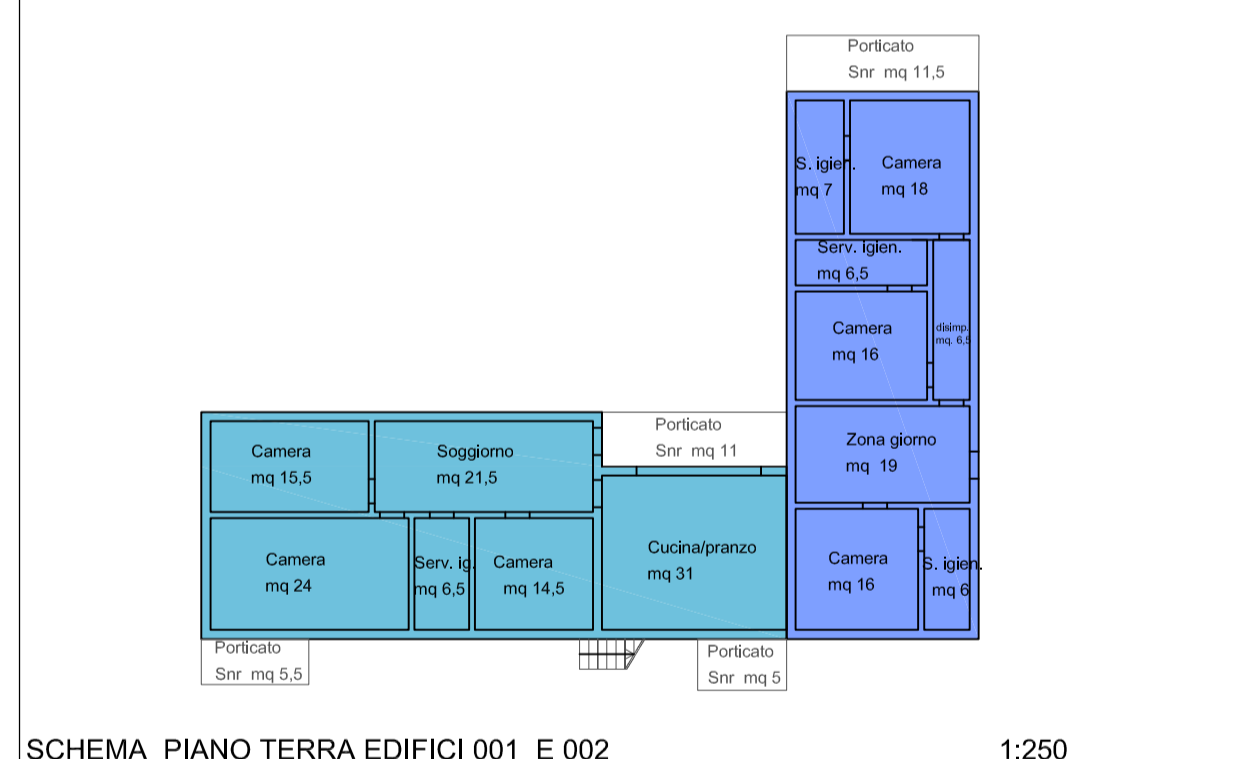
LOCALIZZAZIONE EDIFICI E AREA PERTINENZA



LOCALIZZAZIONE UTE NEL PMAA



CATASTO LEOPOLDINO 1826



SCHEMA PIANO TERRA EDIFICI 001 E 002 1:250

| RIPARTIZIONE SUL DI PROGETTO (mq) | | | | | BILANCIO | |
|-----------------------------------|----------------|-------------|-------------|------------|------------------|------------|
| DA TRASFERIMENTO | | | | MQ. 500 | | |
| ANNESI | RESIDENZA | AGRITURISMO | TOTALE SUL | | da trasferimento | |
| 120 | 265 | 115 | 500 | | | |
| STATO DI PROGETTO | | | | | | |
| Destinazioni/Edifici | Totale SUL mq. | him ml. | Volume mc. | Sua mq. | Snr mq. | Su mq. |
| Ed. 001 - 002 Abitazioni - 2 | 265 | 3,50 | 927,50 | 224,00 | 26,50 | 250,50 |
| Ed. 002 Agriturismo | 115 | 3,50 | 402,50 | 95,00 | 11,50 | 106,50 |
| Ed. 003 Annesso agricolo | 120 | 4,50 | 540,00 | 102,00 | 12,00 | 114,00 |
| Totale | 500 | | 1870 | 421 | 50 | 471 |

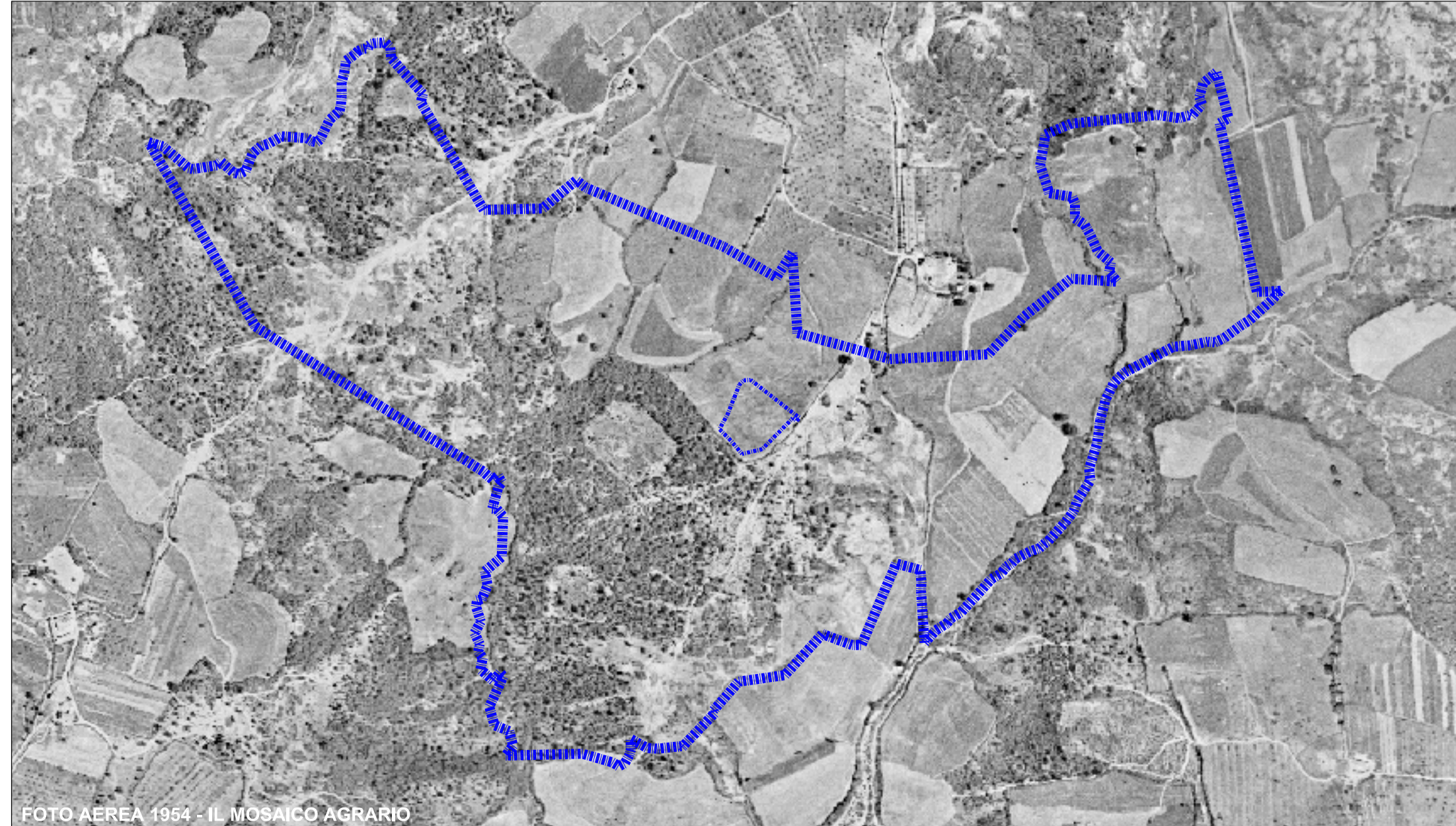
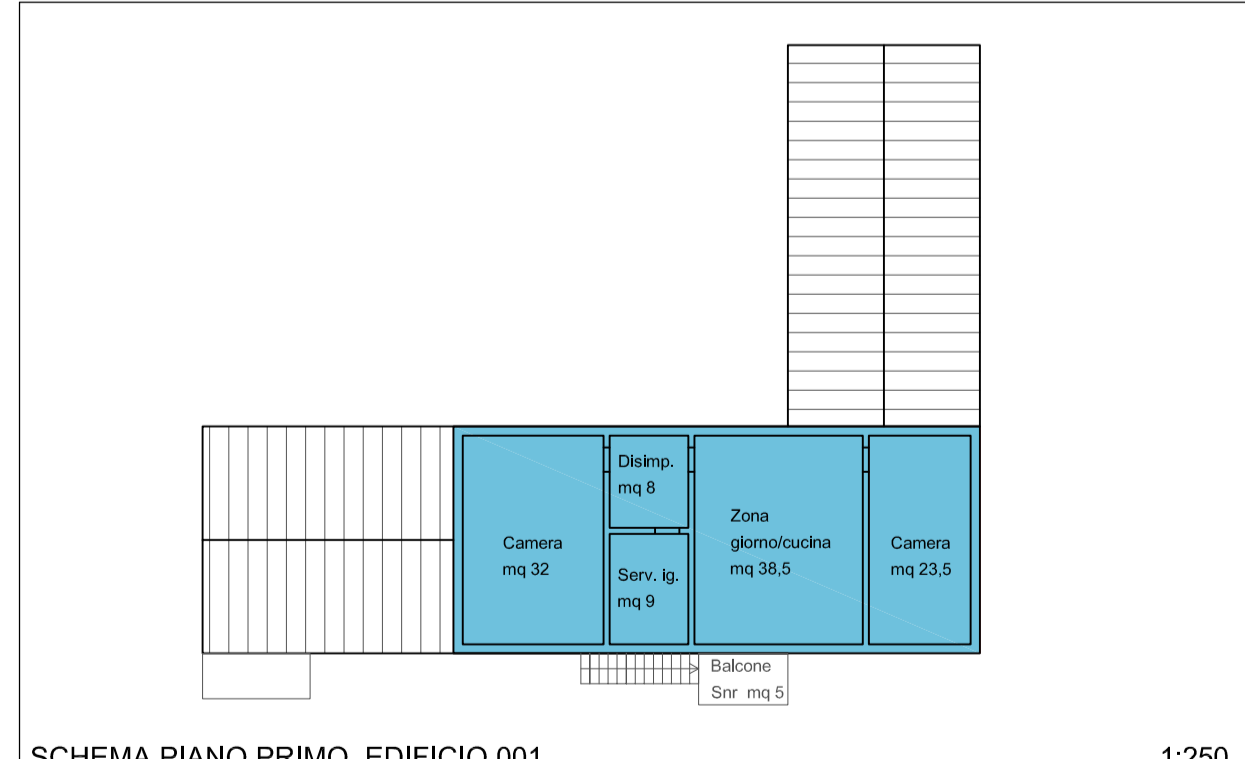


FOTO AEREA 1954 - IL MOSAICO AGRARIO



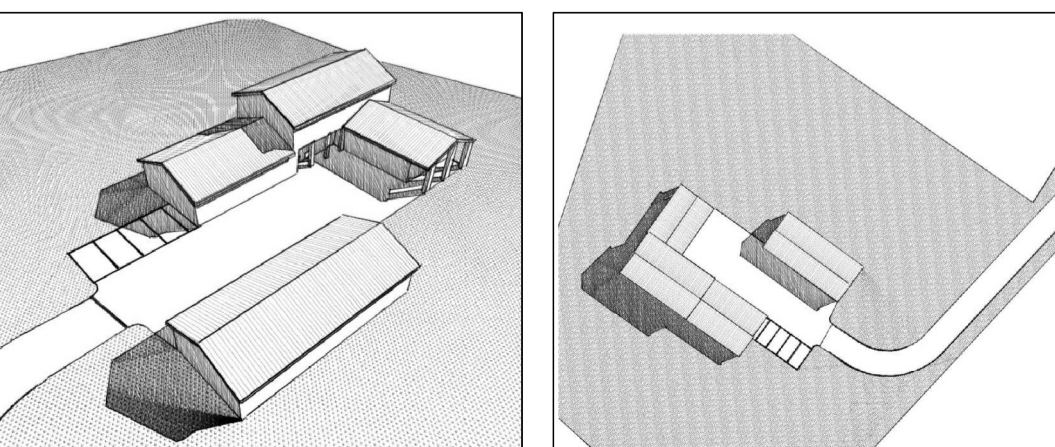
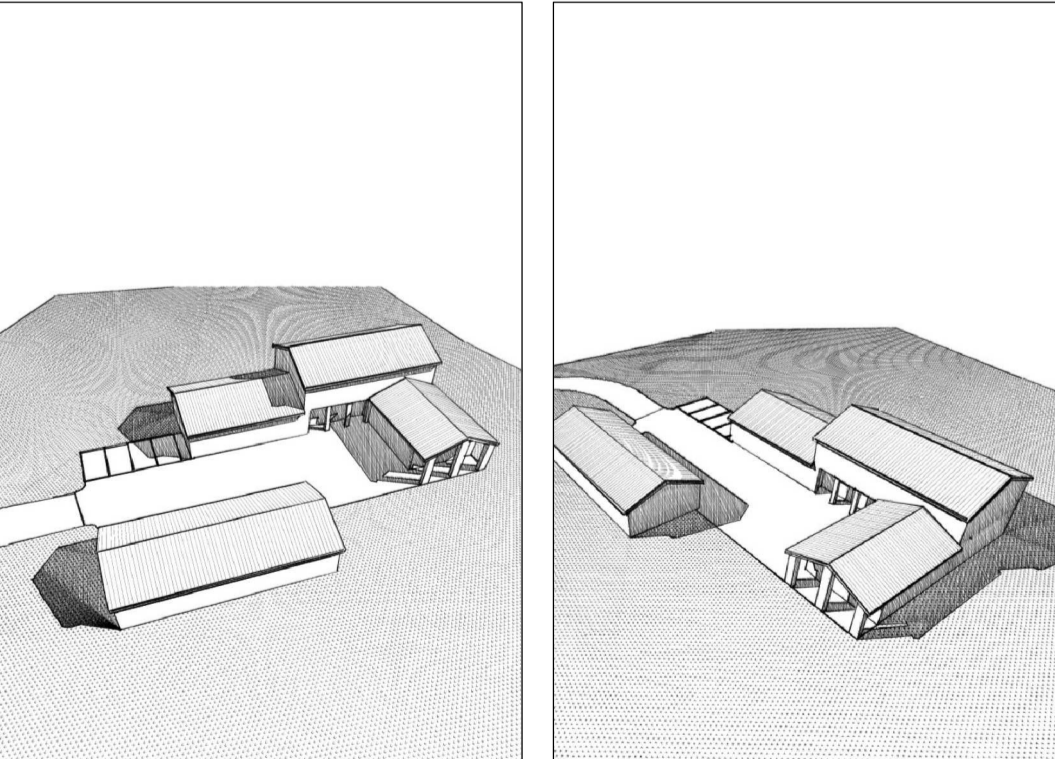
FOTO AEREA 2013 - UTE FORNACE DEI LATERIZI



SCHEMA PIANO PRIMO EDIFICIO 001 1:250



SCHEMA PIANO TERRA EDIFICIO 003 1:250



ANNESSE AGRICOLE

| | Sua mq. | Snr mq. | Su mq. |
|-------------------|------------|-----------|------------|
| Spogliatoi - n. 2 | 24 | 0 | 24 |
| Magazzino | 35 | 0 | 35 |
| Rimessa-deposito | 43 | 12 | 55 |
| TOTALE | 102 | 12 | 114 |