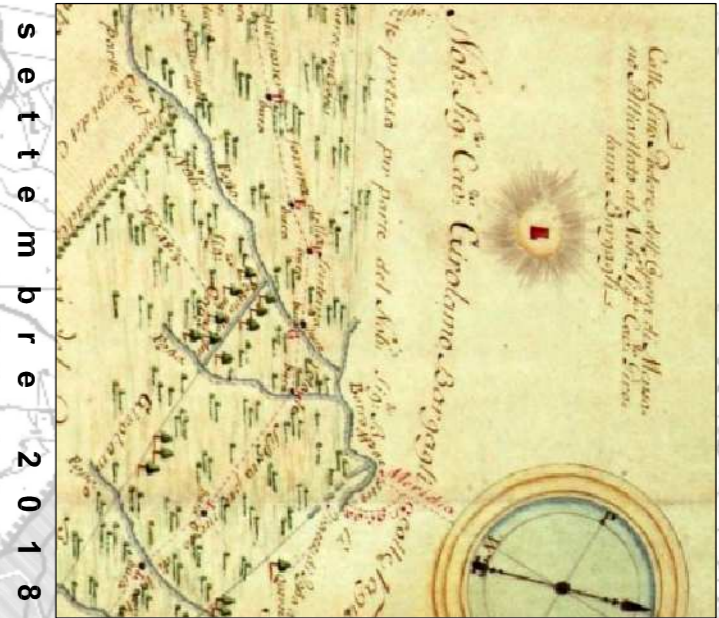


Comune di Casole d'Elsa

P.R.P. Castello di Casole
 Area Problema 3.3 "Querceto" ed aree correlate
 Variante 2018 P.A.P.M.A.A.



settembre 2018

Progettisti:
 arch. Riccardo Bartoloni
 arch. Riccardo Bertini
 arch. Maria Damrosio

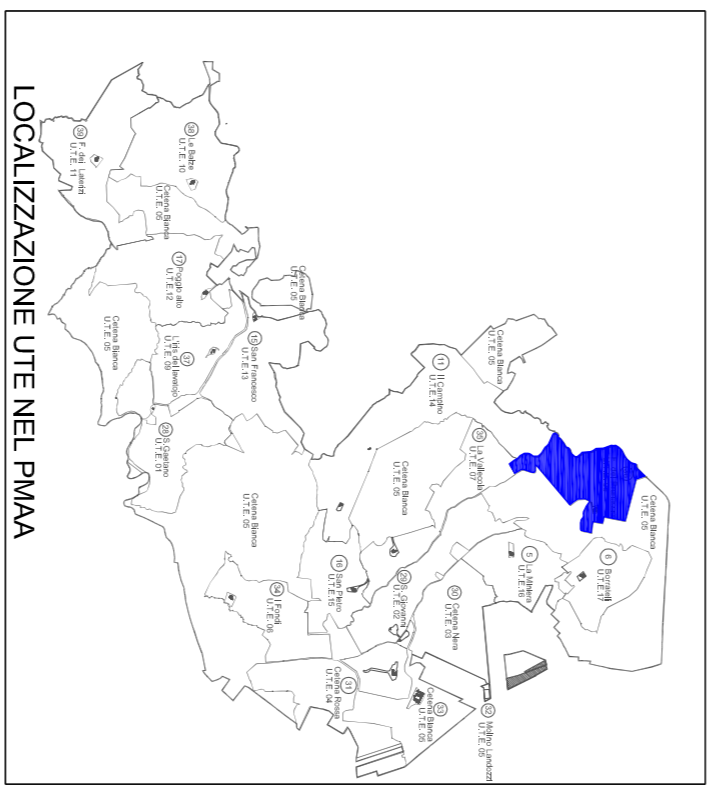
Consulenza agronomica:
 Dott. Giacomo Barfetti
 Dott. Francesco Barfetti

Consulenza geologica:
 Dott. Mauro Cartocci

Collaboratori:
 arch. Tosca Bertini
 arch. Maria Distefano
 dott. arch. Leda Curzio

Tavola n. D15
 UTE 08 FONTE DEL PRUNACCIO
 Colture, edifici, verifiche
 paesaggistiche

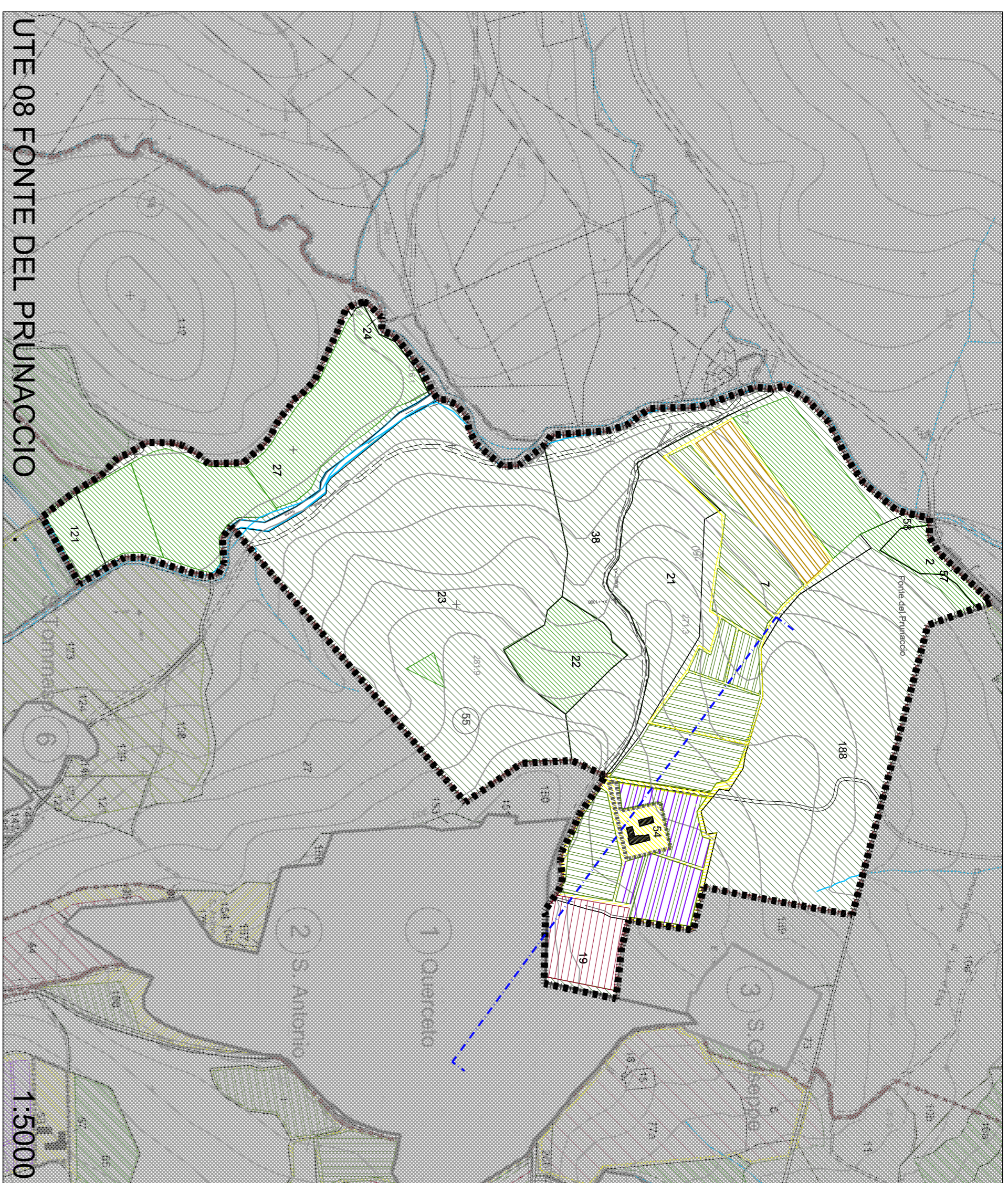
Scale 1:5.000
 1:250



Casole d'Elsa 420 sim

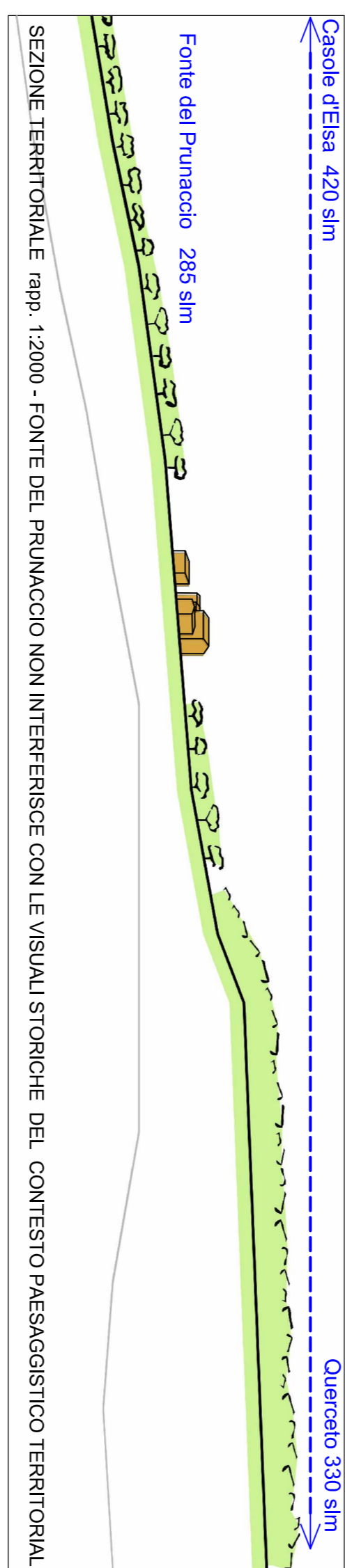
Fonte del Prunaccio 285 sim

RIPIRESA DALL'INGRESSO DI QUERCETO VERSO CASOLE D'ELSA



UTE 08 FONTE DEL PRUNACCIO

1:5000



SEZIONE TERRITORIALE rapp. 1:2000 - FONTE DEL PRUNACCIO NON INTERFERISCE CON LE VISUALI STORICHE DEL CONTESTO PAESAGGISTICO TERRITORIALE



FOTO AEREA 1954 - IL VASAICO AGRARIO

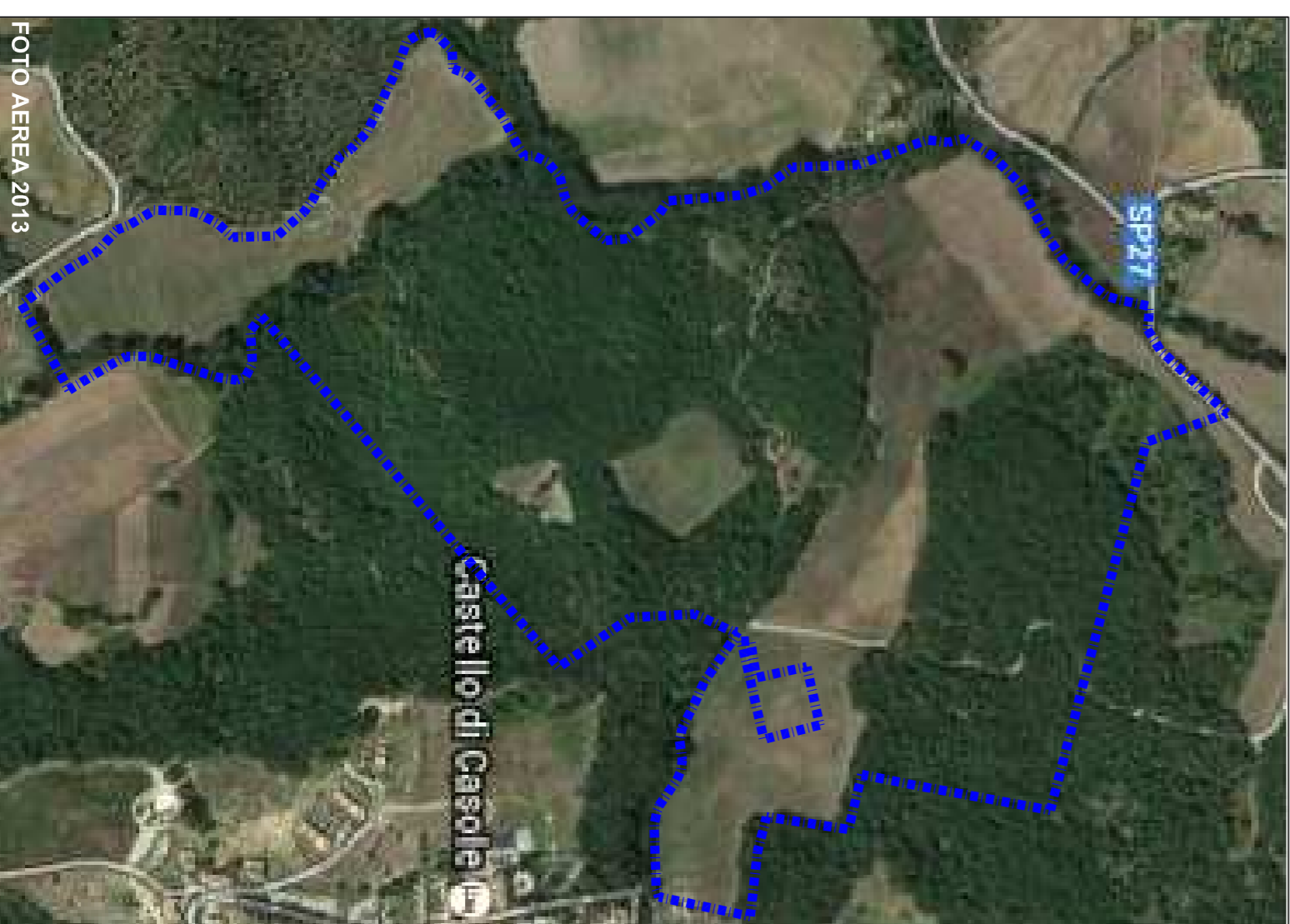


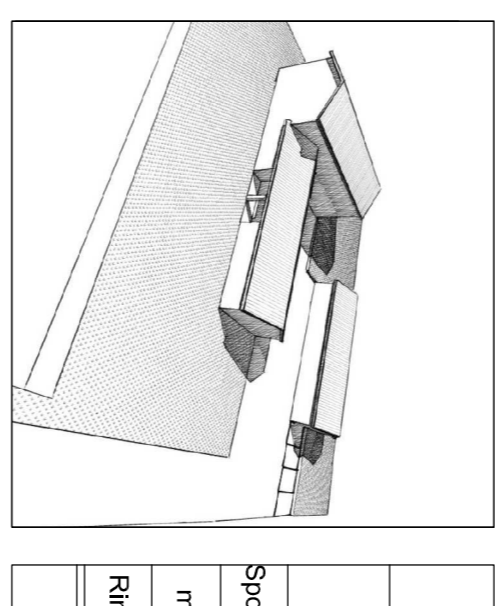
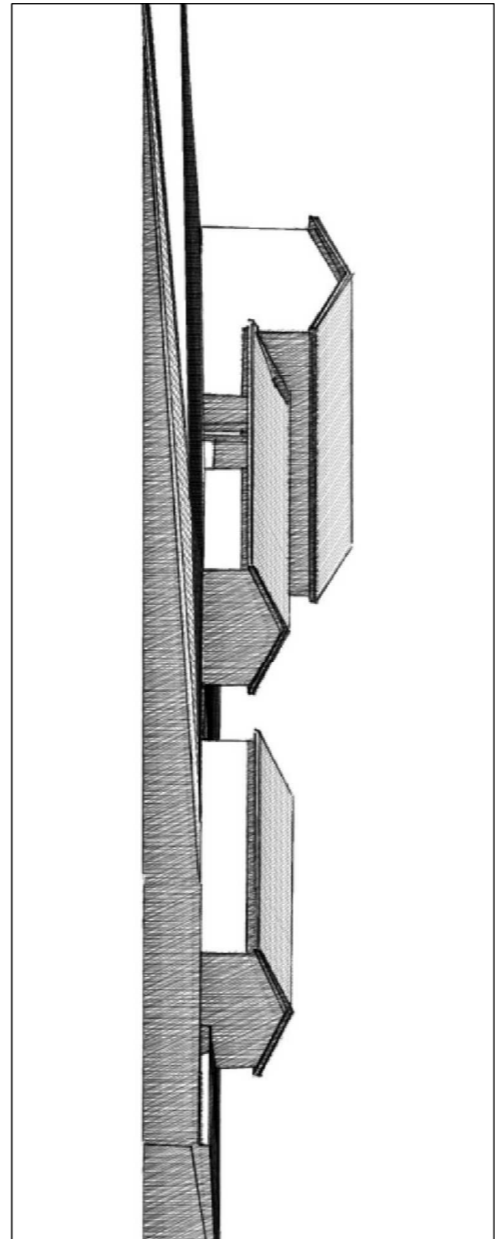
FOTO AEREA 2013

- COLTURE ESISTENTI**
- SEMINTIVO
 - TARE - INCOLTO
 - BOSCO
 - NOCE
 - OLIVETO
 - OLIVETO
 - ROTAZIONE/RIKITATO DALLA PRODUZIONE
 - LAGHI ARTIFICIALI ESISTENTI
 - IPOTESI INVASO D'ACQUA

- AREALI**
- AREE TURISTICO RICETTIVO
 - ESCLUSE DA P.M.A.A.
 - AREE TURISTICO RICETTIVO TOPONIMI
 - PERT. EDIFICI DERUBALIZZATI CON P.M.A.A. 1990 - ESCLUSE
 - PERTINENZE DERUBALIZZATE TOPONIMI
 - AREE CEDUTE AL COMUNE IN ATTUAZIONE P.M.A.A.
 - ALTE PROPRIETA' ESCLUSE DA P.M.A.A.

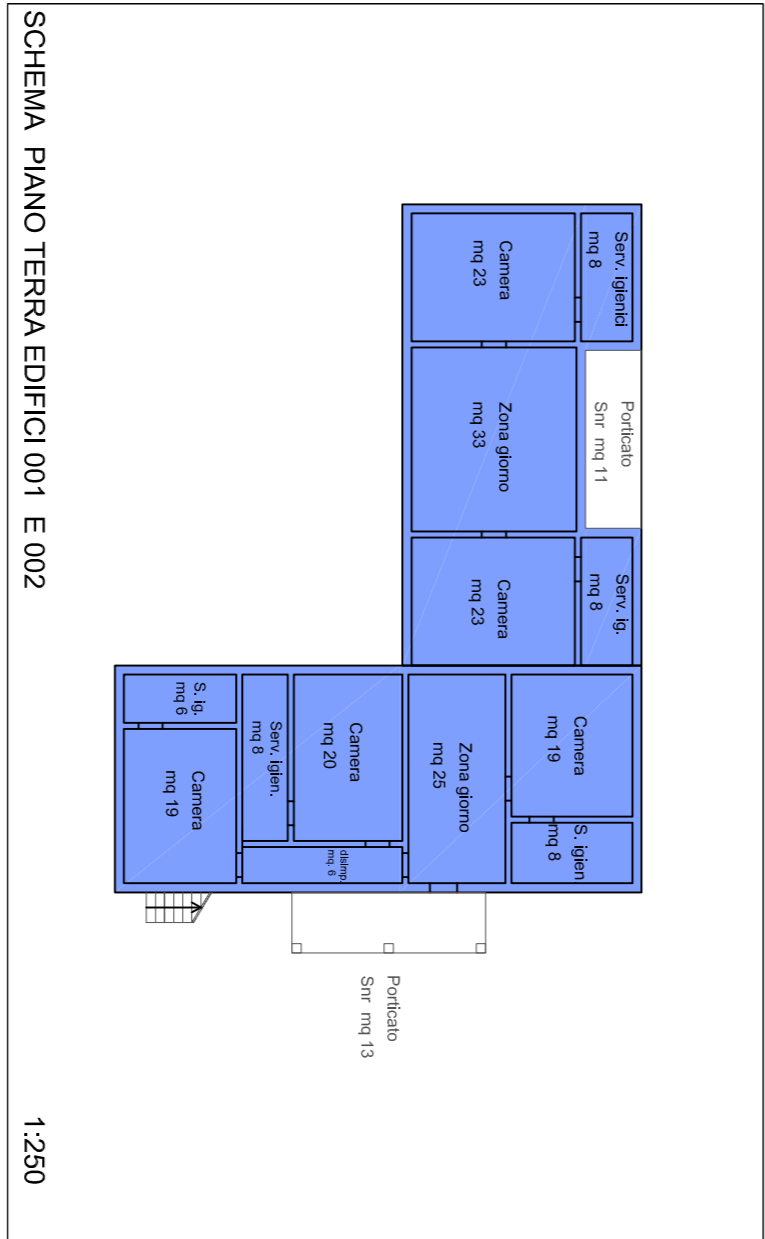
- NUOVE COLTURE**
- FRUTTETO
 - (ORTOFI) PICCOLI FRUTTI
 - (ORTOFI) LAVANDA
 - VIGNETO-OLIVETO
 - OLIVETO E OFFICIALI

- INFRASTRUTTURE**
- VIAIBILITA' PRIMO LIVELLO
 - VIAIBILITA' SECONDO LIVELLO STRADE CAMPESTRI
 - VIAIBILITA' TERZO LIVELLO SENTIERI
 - PERIMETRO UTE
 - SEZIONE PAESAGGISTICA
 - ANNESI AGRICOLI
 - RESIDENZA AGRICOLA
 - AGRI TURISMO
 - RESEDE DI PERTINENZA



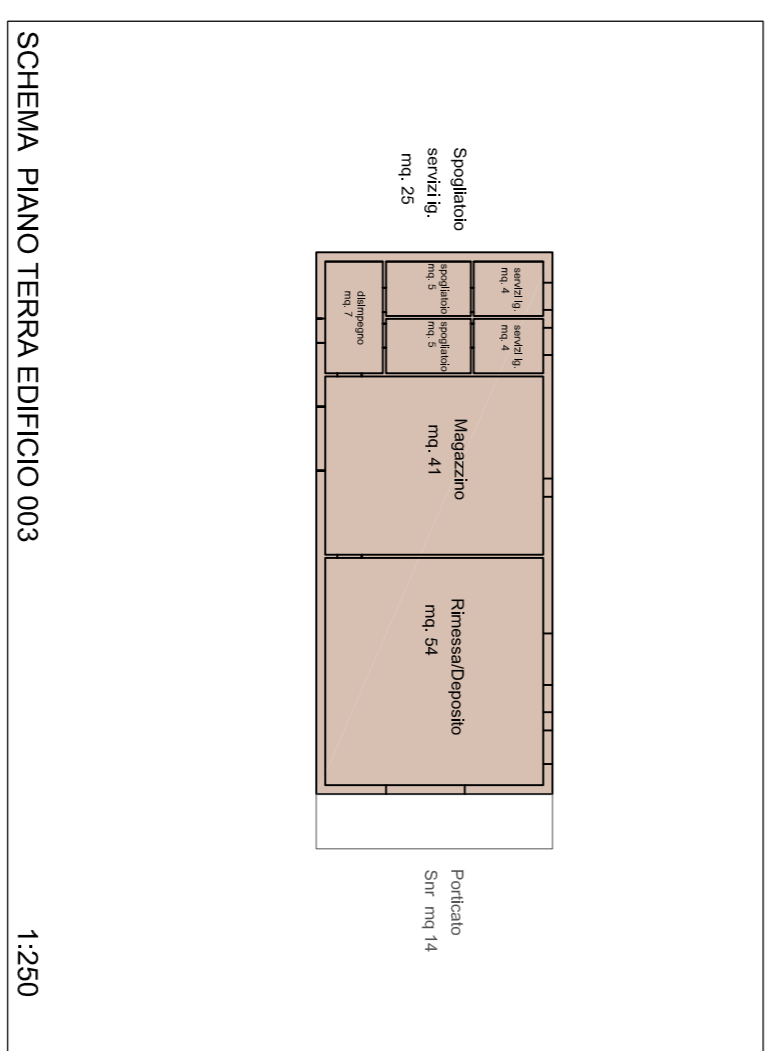
ANNESSE AGRICOLE

	Sua mq.	Sr mq.	Su mq.
Spoziatori - n. 2	25	0	25
magazzino	41	0	41
Rimessa - deposito	54	14	68
Totale	120	14	134



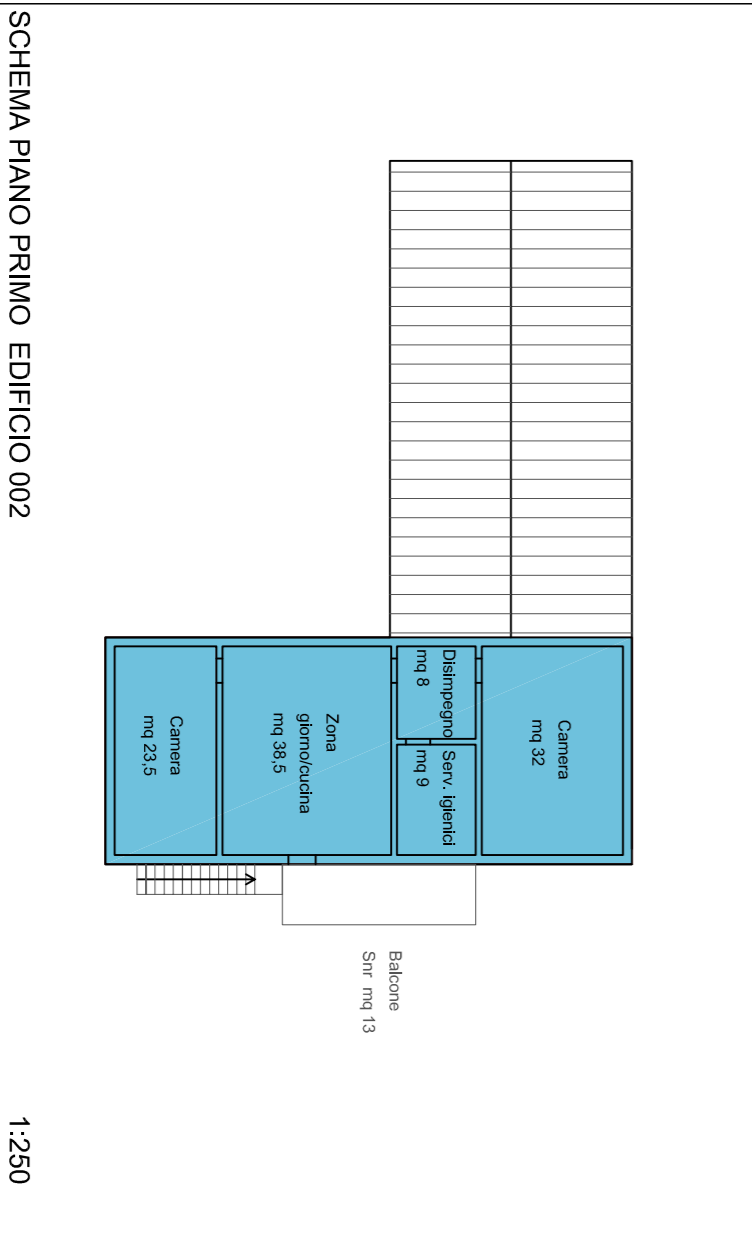
SCHEMA PIANO TERRA EDIFICIO 001 E 002

1:250



SCHEMA PIANO TERRA EDIFICIO 003

1:250



SCHEMA PIANO PRIMO EDIFICIO 002

1:250

RIPARTIZIONE SUL DI PROGETTO (mq)

DESTINAZIONE	DA TRASFERIMENTO		BILANCIO	
	AGRICOLA	AGRI TURISMO	MO. 5/10	da trasferimento
ANNESI AGRICOLI	140	130	240	510

STATO DI PROGETTO

Destinazioni/Edifici	Totale SUL	hm	Volume	Sua	Sr	Su
Abitazione	130	3,50	455	11,00	13,00	124,00
Ed. 001 - 002 Agriturismo	240	3,50	840,00	206,00	24,00	230,00
Ed. 003 Annesso agricolo	140	4,50	630,00	120,00	14,00	134,00
Totale	510		1925	317	51	488

SUPERFICI AGRARIE UTE

Foglio	Particella	Sup. part.	Sub.coltivata	Colture di progetto	Colture attuali
54	24	930	930	bosco	bosco
54	27	53190	10170	semintivo	semintivo
54	27	53190	17620	semintivo	semintivo
54	27	53190	23220	semintivo	semintivo
54	121	4570	4570	semintivo	semintivo
54	121	4170	2840	semintivo	semintivo
55	2	4170	1830	semintivo	semintivo
55	2	66450	7000	semintivo	semintivo
55	7	66450	10000	fruteto	fruteto
55	7	66450	1580	oliveto	oliveto
55	7	66450	18000	oliveto	oliveto
55	7	66450	17751	bosco	fruteto
55	19	10520	800	bosco	semintivo
55	19	10520	769	oliveto	semintivo
55	19	10520	2279	oliveto	bosco
55	22	12980	10749	bosco	bosco
55	22	12980	111680	semintivo	fruteto
55	23	116680	5000	semintivo	fruteto
55	23	116680	870	oliveto	fruteto
55	38	38500	2000	oliveto	semintivo
55	54	38990	25269	oliveto	semintivo
55	54	38990	5700	oliveto	semintivo
55	54	38990	240	oliveto	oliveto
55	57	240	12	oliveto	oliveto
55	58	12	12	bosco	oliveto
55	188	64890	63380	oliveto	oliveto
55	188	64890	64890	oliveto	oliveto
55	188	64890	630	oliveto	oliveto