



**Progettisti:**  
arch. Riccardo Bartoloni  
arch. Riccardo Bertini  
arch. Maria Dambrosio

**Consulenza agronomica:**  
Dott. Giacomo Baffetti  
Dott. Francesco Baffetti

**Consulenza geologica:**  
Dott. Mauro Cartocci

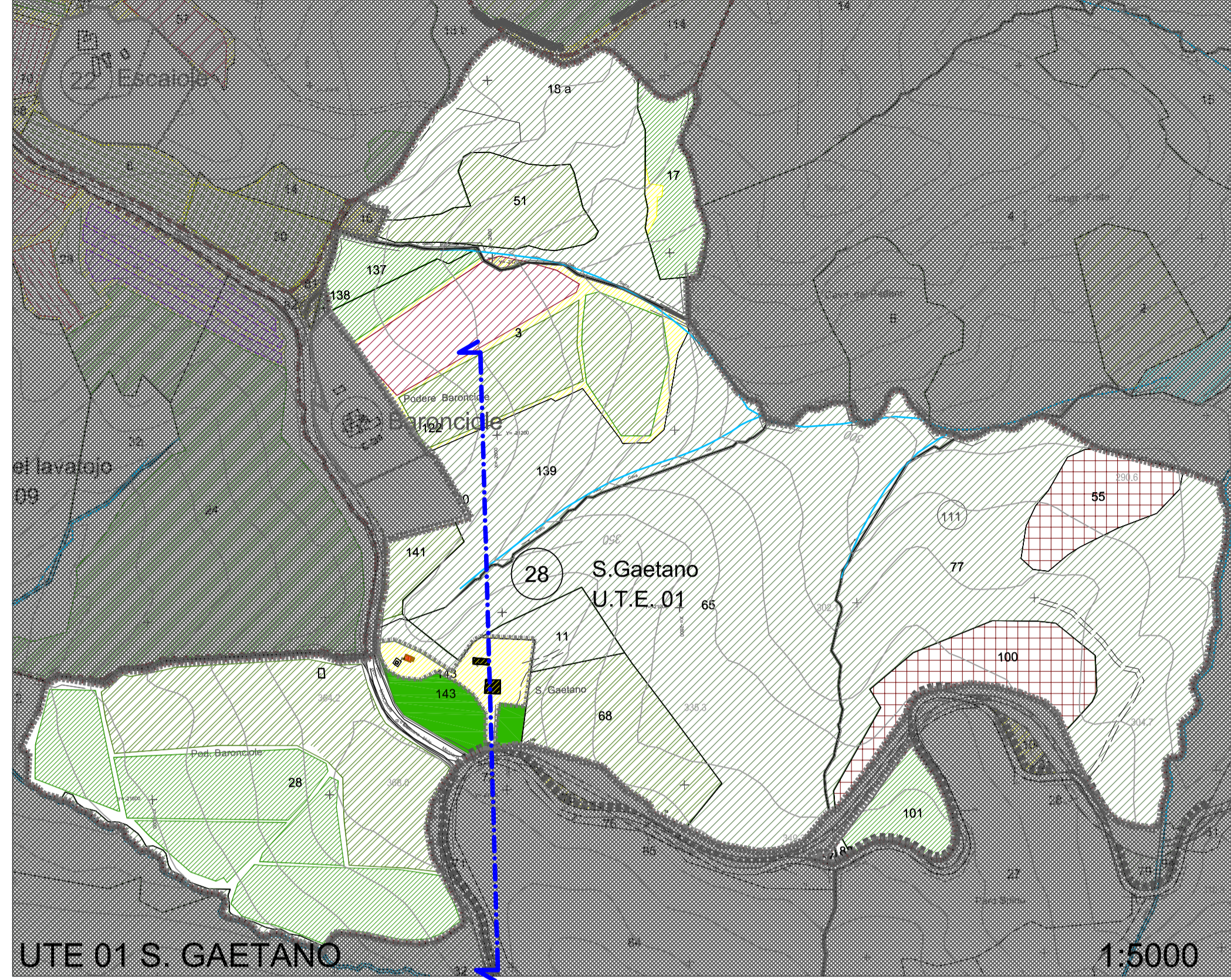
**Collaboratori:**  
arch. Tosca Bertini  
arch. Maria Distefano  
dott. arch. Leda Curzio

settembre 2018

Tavola n. D08

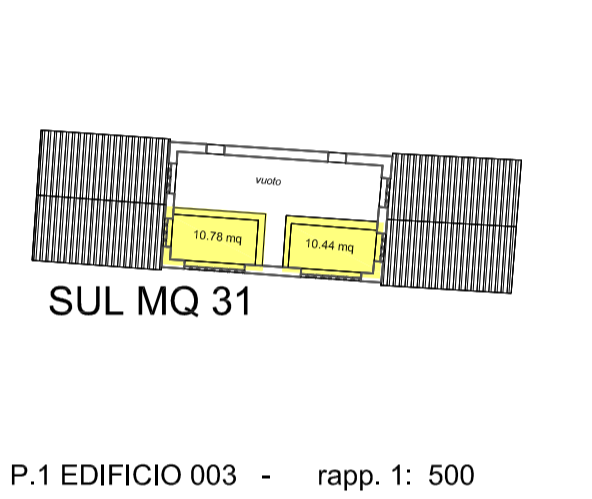
**UTE 01 SAN GAETANO**  
Colture, edifici, verifiche paesaggistiche

Scala 1:5.000  
1:250



UTE 01 S. GAETANO

1:5000



P.1 EDIFICIO 003 - rapp. 1: 500

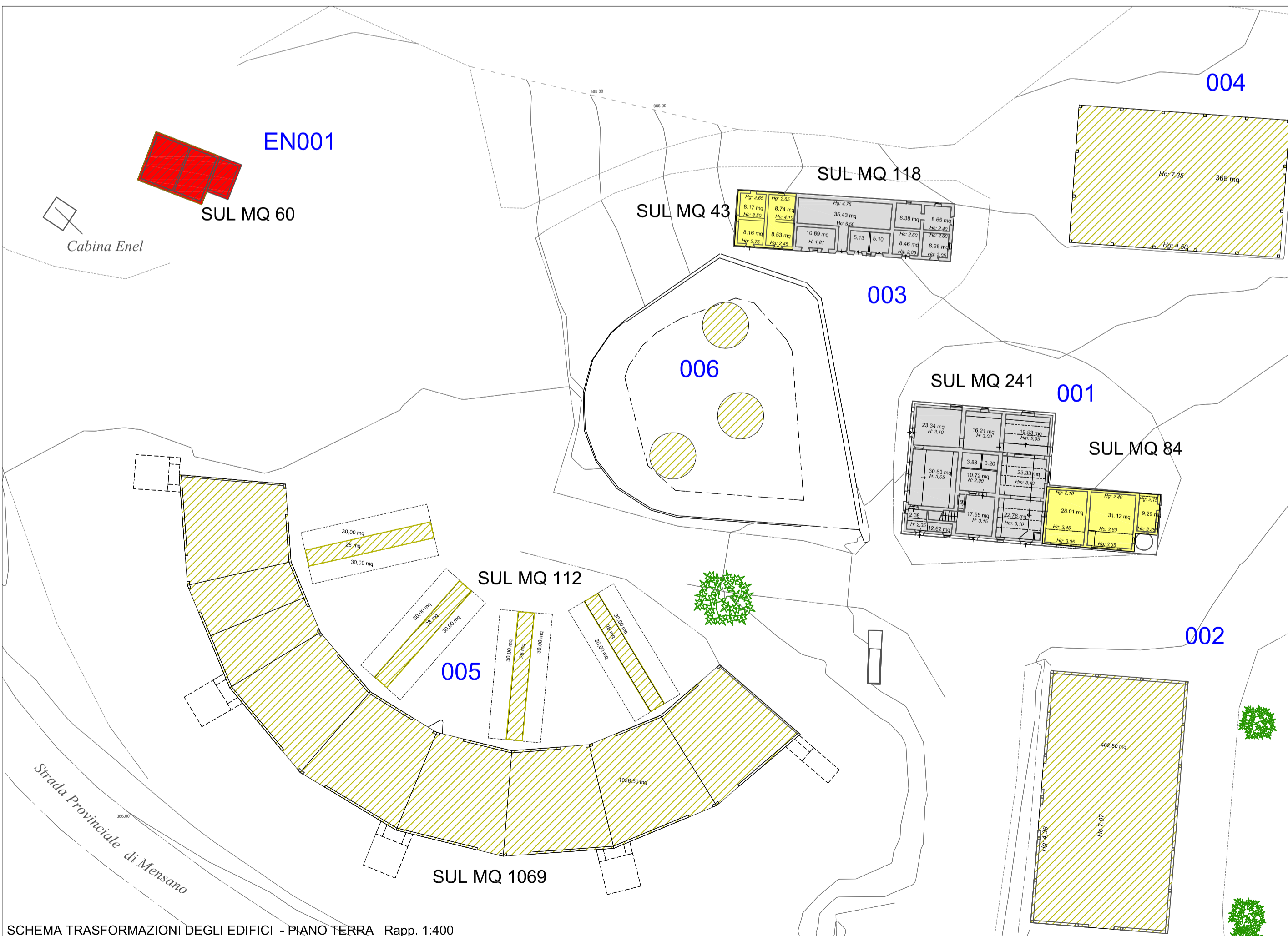
**LEGENDA**

- SUL GIA' DEMOLITA IN ATTUAZIONE PAMAA 2015
- SUL DA DEMOLIRE E RICOSTRUIRE
- SUL DA RISTRUTTURARE
- SUL DA RICOSTRUIRE IN LOCO



FOTO AEREA 2017 -ATTUATE LE DEMOLIZIONI E LA RINATURALIZZAZIONE

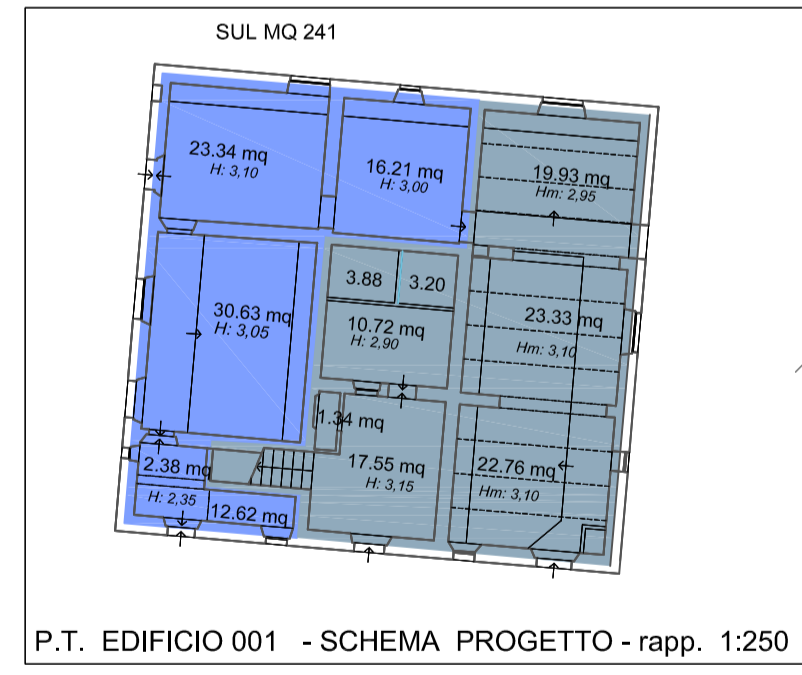
AREALI		COLTURE ESISTENTI		SUPERFICI AGRARIE UTE S. GAETANO					
	AREE TURISTICO RICETTIVO ESCLUSE DA PMAA		SEMINATIVO	Foglio	Particella	Sup. part.	Sup. coltivata	Colture prog	Colture al 2015
	AREE TURISTICO RICETTIVO TOPONIMI		TARE - INCOLTO	92	17	12030	11608	seminativo	seminativo
	AREE EDIFICI DERURALIZZATI CON PMAA 1999 - ESCLUSE		BOSCO	92	17	12030	422	tare	tare
	PERTINENZE DERURALIZZATE TOPONIMI		NOCE	92	51	16490	15900	B oliveto	seminativo
	AREE CEDUTE AL COMUNE IN ATTUAZIONE PMAA		OLIVETO	92	51	16490	590	tare	tare
	ALTRE PROPRIETA' ESCLUSE DA PMAA		VIGNETO	92	18a	47380	47380	bosco	bosco
			ROTAZIONE/RITIRATO DALLA PRODUZIONE	111	3	58930	3868	tare	rit/rot
			LAGHI	111	3	58930	37912	B oliveto	rit/rot
			FRUTTETO	111	3	58930	4236	B- vigneto	B- vigneto
			OLIVETO E VIGNETO	111	3	58930	12914	bosco	bosco
			(ORTOFL) PICCOLI FRUTTI	111	11	7460	7460	B - frutteto	B - frutteto
			(ORTOFL) LAVANDA	111	55	14390	14300	tare	tare
				111	55	14390	90	bosco	bosco
				111	65	124710	124710	bosco	bosco
				111	67	120	120	bosco	bosco
				111	68	23680	2940	rit/rot	rit/rot
				111	68	23680	20740	tare	tare
				111	70	880	880	bosco	bosco
				111	77	122824	122824	bosco	bosco
				111	83	257	257	bosco	bosco
				111	100	14130	14100	B - frutteto	B - frutteto
				111	100	14130	30	tare	tare
				111	101	9200	500	tare	tare
				111	101	9200	8700	sem	rit/rot
				111	137	6197	4814	seminativo	seminativo
				111	137	6197	1383	seminativo	rit/rot
				111	139	41748	41448	bosco	bosco
				111	139	41748	300	rotazione	rotazione
				111	141	5703	1203	bosco	bosco
				111	141	5703	4500	B oliveto	rit/rot
				119	28	111283	6583	bosco	bosco
				119	28	111283	59500	seminativo	rit/rot
				119	28	111283	44000	B oliveto	rit/rot
				119	28	111283	1200	tare	tare
				<b>Totale coltivi</b>		617412			
111	143	18529	7528					edificio pertinenze	
111	143	18529	11001					area rinaturalizzata	
				<b>TOTALE UTE 01 S. GAETANO mq. 6359410 - ETTARI 63,59</b>					



SCHEMA TRASFORMAZIONI DEGLI EDIFICI - PIANO TERRA Rapp. 1:400

**STATO DEI LUOGHI PRIMA DELLE DEMOLIZIONI**

Edifici	altezza mt m.	SUL mq	Volume V mc	Sua mq	Snr mq	Su mq
Ed 001	3,10	241	747,1	458,90	0	458,90
Ed 002	3,40	84	285,6	452,80	0	452,80
Ed 003a	5,30	43,00	227,9	144,42	0	144,42
Ed 004	2,15	45,00	96,75	368,00	0	368,00
Ed 005	1,91	30,00	54,3	1148,50	240,00	1388,50
Ed 006	2,40	112	268,8	62,00	0	62,00
<b>TOTALE</b>	<b>6</b>	<b>62</b>	<b>372</b>	<b>2644,62</b>	<b>240</b>	<b>2884,62</b>



P.T. EDIFICIO 001 - SCHEMA PROGETTO - rapp. 1:250

**SUPERFICIE UTILE ANNESSO AGRICOLO**

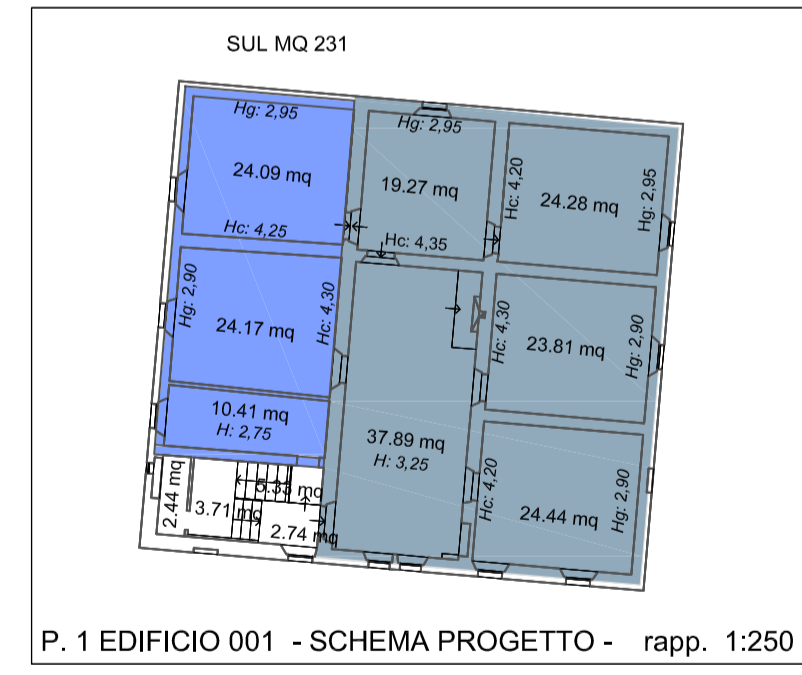
Spogliatoio serv. igienici	mq, 18
Deposito attrezzi	mq, 20
Magazzino	mq, 9
<b>TOTALE</b>	<b>mq, 47</b>

**LEGENDA - EDIFICI AGRICOLI DI PROGETTO**

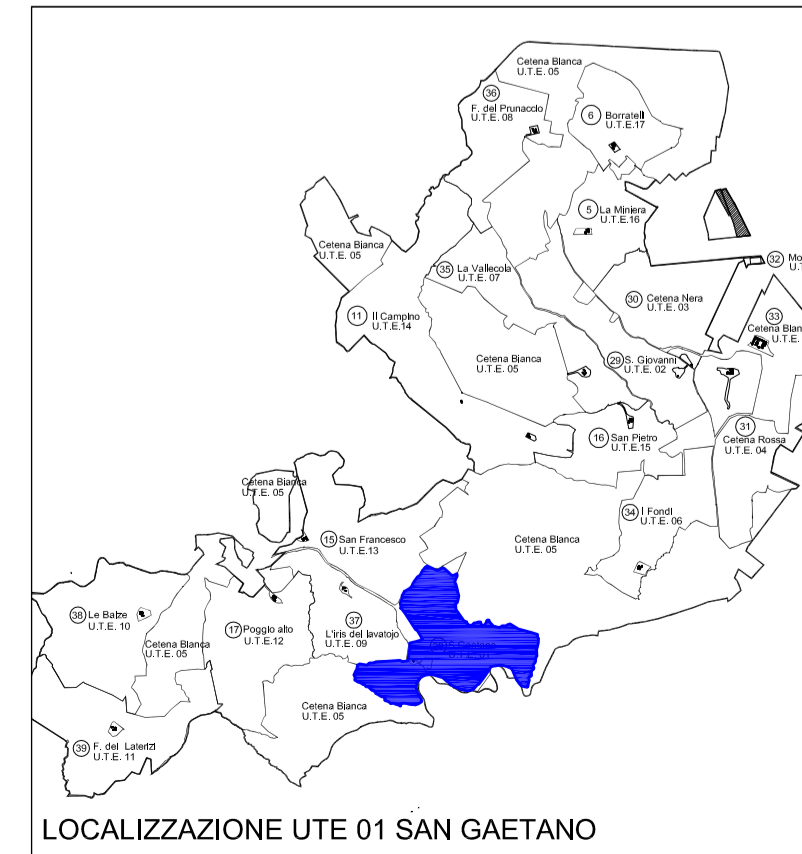
- ANNESSI AGRICOLI
- RESIDENZA AGRICOLA
- AGRITURISMO
- RESEDE DI PERTINENZA

**ATTUAZIONE OTTOBRE 2017 (1° Raff. post. 4123 del 7 giugno 2017)**

Edifici demoliti - 002, 004, 005, 006	SUL demolito mq	SUL da recuperare in sito mq	SUL trasferito mq	Scotamento ricostituito mq
	2136,2	17	2089	30,2



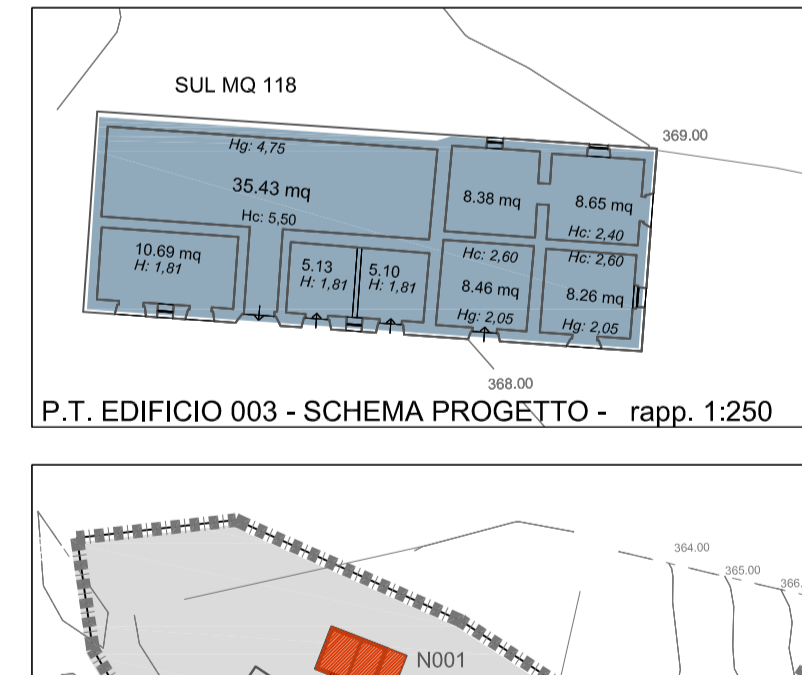
P.1 EDIFICIO 001 - SCHEMA PROGETTO - rapp. 1:250



LOCALIZZAZIONE UTE 01 SAN GAETANO

**TRASFORMAZIONI DI PROGETTO DA COMPLETARE**

Identificativo edificio	SUL ATTUALE mq	SUL DA RECUPERARE IN LOCO		DA TRASFERIRE	
		SUL da recuperare in sito - mq -	SUL da demolire e ricostruire in sito - mq -	SUL da demolire e ricostruire in altra UTE - mq -	SUL trasferito - mq -
001 ed. principale PT	324	241	12 (+17)	72	
001 ed. principale P1	232	231	0	0	
003 fenile PT	161	118	0	43	
003 fenile P1	31	0	31	0	
<b>totali</b>	<b>748</b>	<b>590</b>	<b>60</b>	<b>115</b>	



P.T. EDIFICIO 003 - SCHEMA PROGETTO - rapp. 1:250

**PROGETTO EDIFICI AGRICOLI**

annessi agricoli (mq SUL)	residenza agricola (mq SUL)	agriturismo e attività connesse (mq SUL)	TOTALE
60	300	290	650

**BILANCIO COMPLESSIVO**

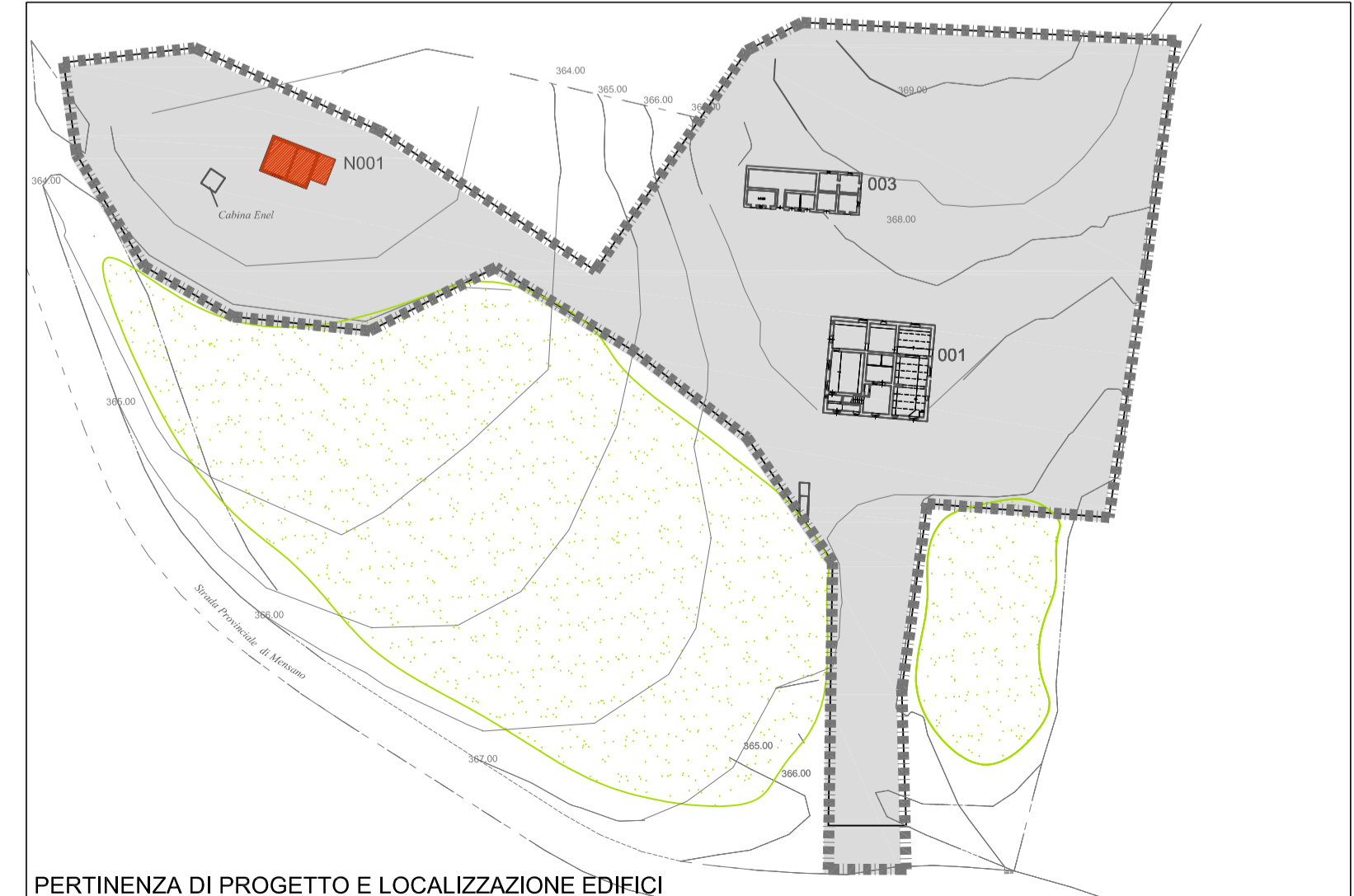
mq. 2089 demoliti e trasferibili in altra UTE

mq. 115 da demolire e trasferire in altra UTE (tot. mq. 2250 oggetto di trasferimento)

mq. 650 da ristrutturare (compresi mq. 60 da ricostruire in loco)

**STATO DI PROGETTO**

Destinazioni Edifici	SUL mq	hm mt	Volume mc	Sua mq	Snr mq	Su mq
Abitazione Ed 001	300	3,21	962,60	246,65	5	251,65
Agriturismo Ed 001 Ed 003	290	3,36	973,80	233,95	5	238,95
Annesso agricolo EN 001	60	3,50	210,00	47,00	10	57,00
<b>Totale</b>	<b>650</b>		<b>2146,4</b>	<b>480,6</b>	<b>20</b>	<b>547,6</b>



PERTINENZA DI PROGETTO E LOCALIZZAZIONE EDIFICI