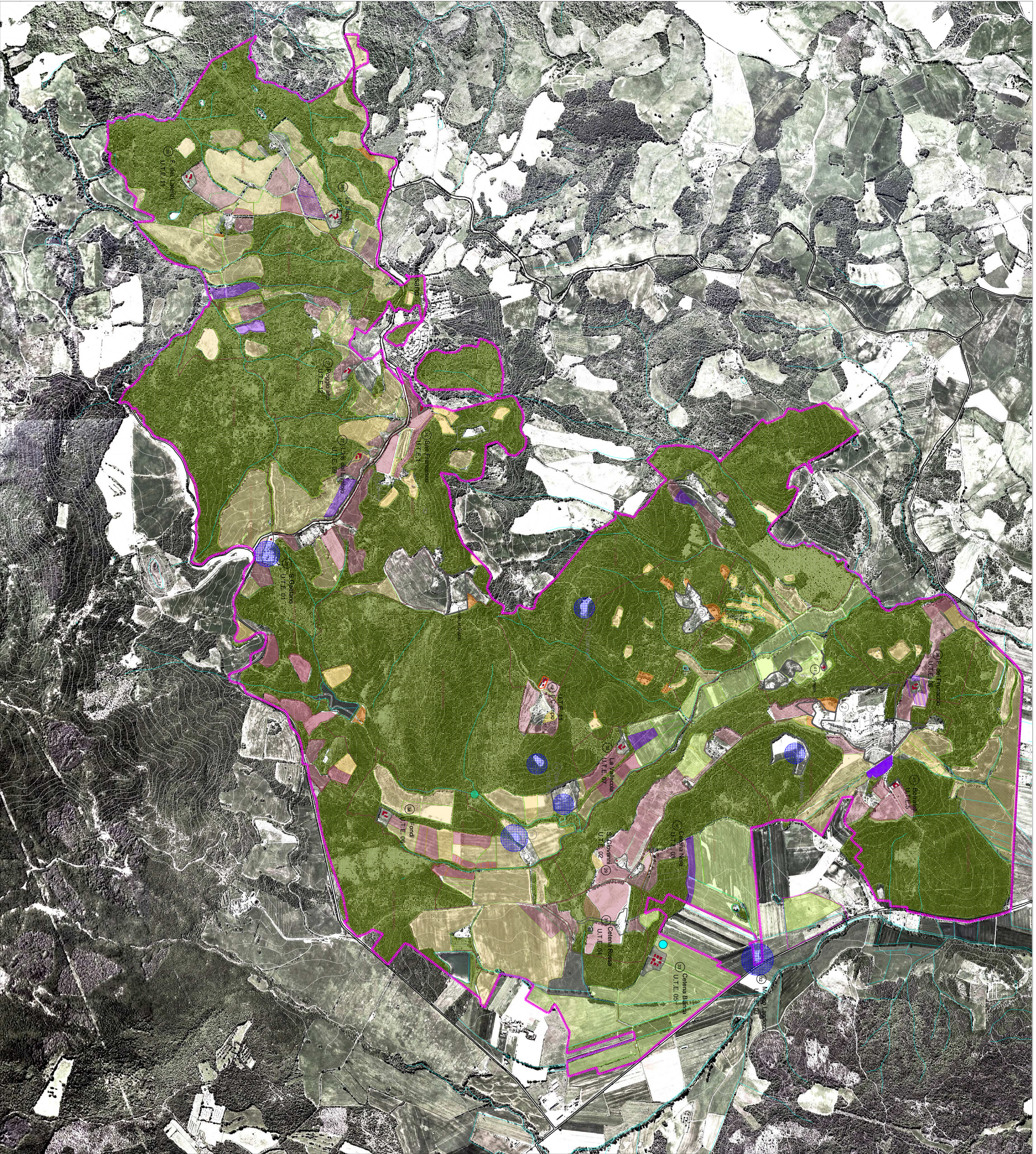
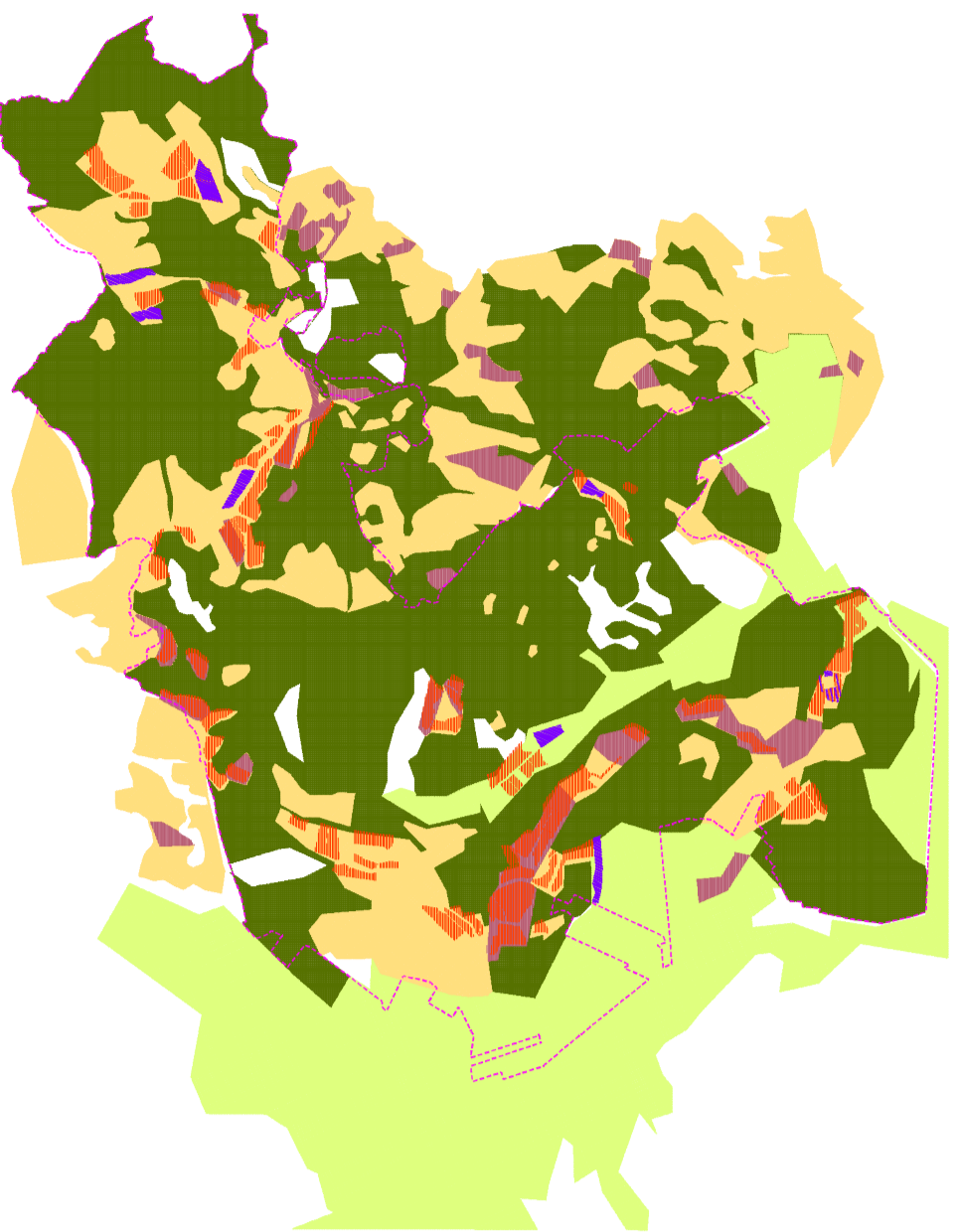


SEQUENZA TEMPORALE DEL MOSAICO AGRARIO (QC Tavole A05, A11a e A11b)

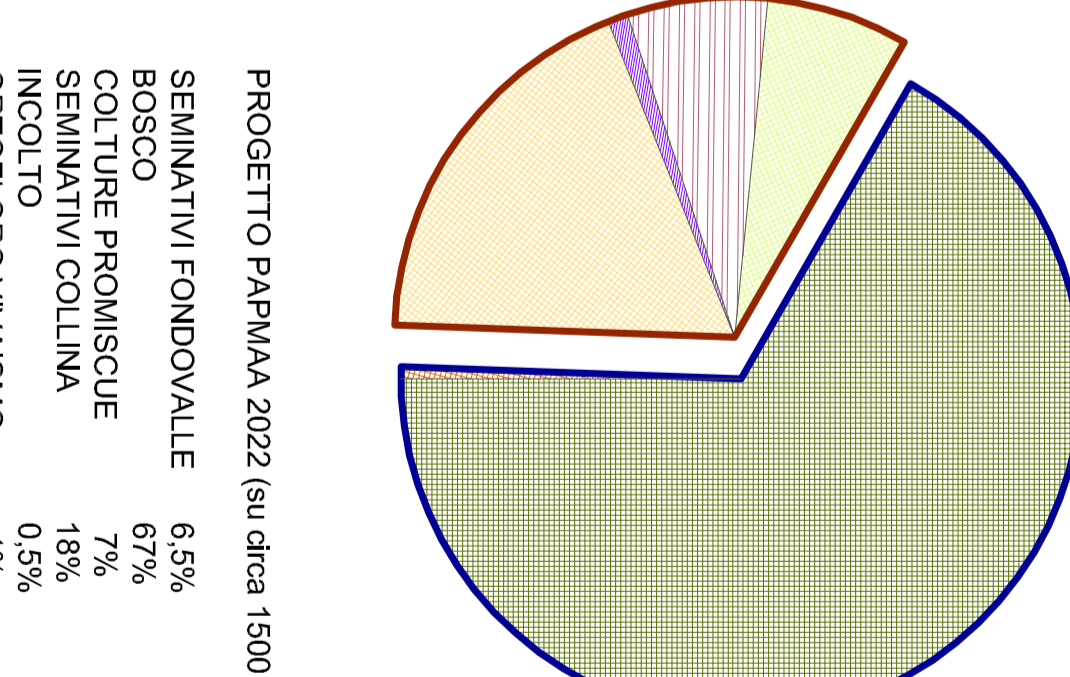
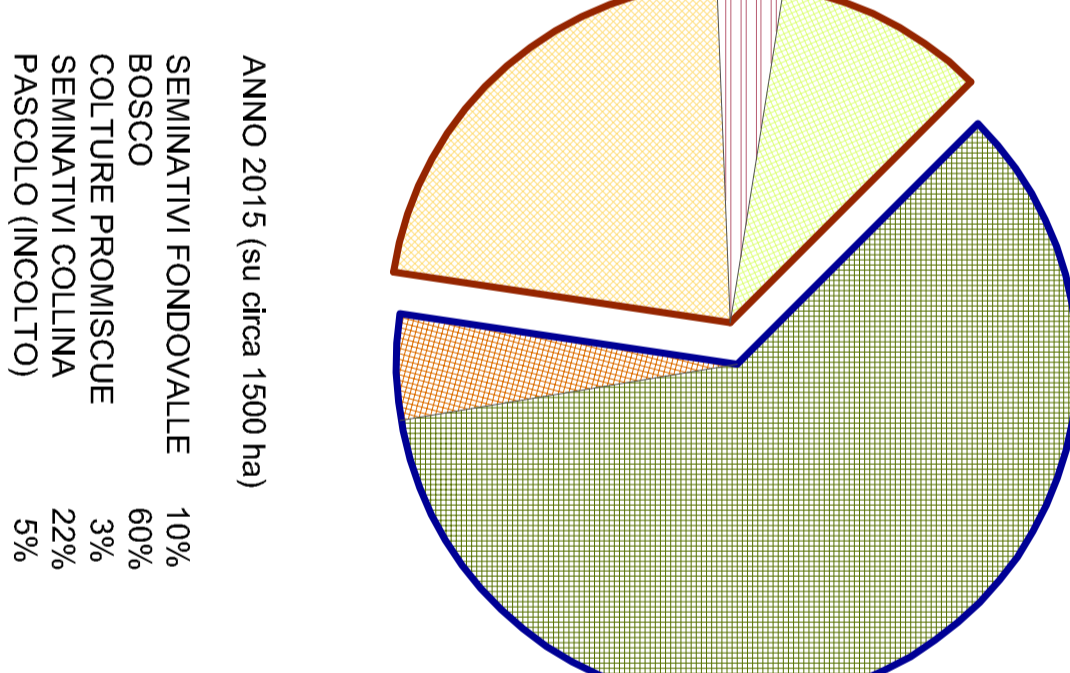
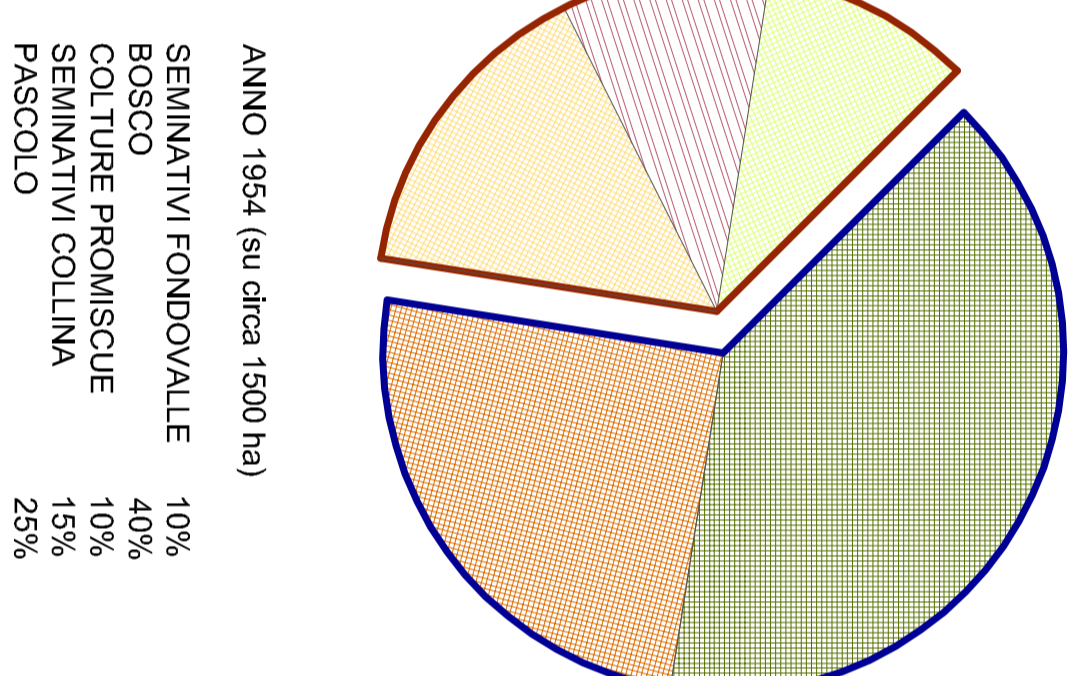
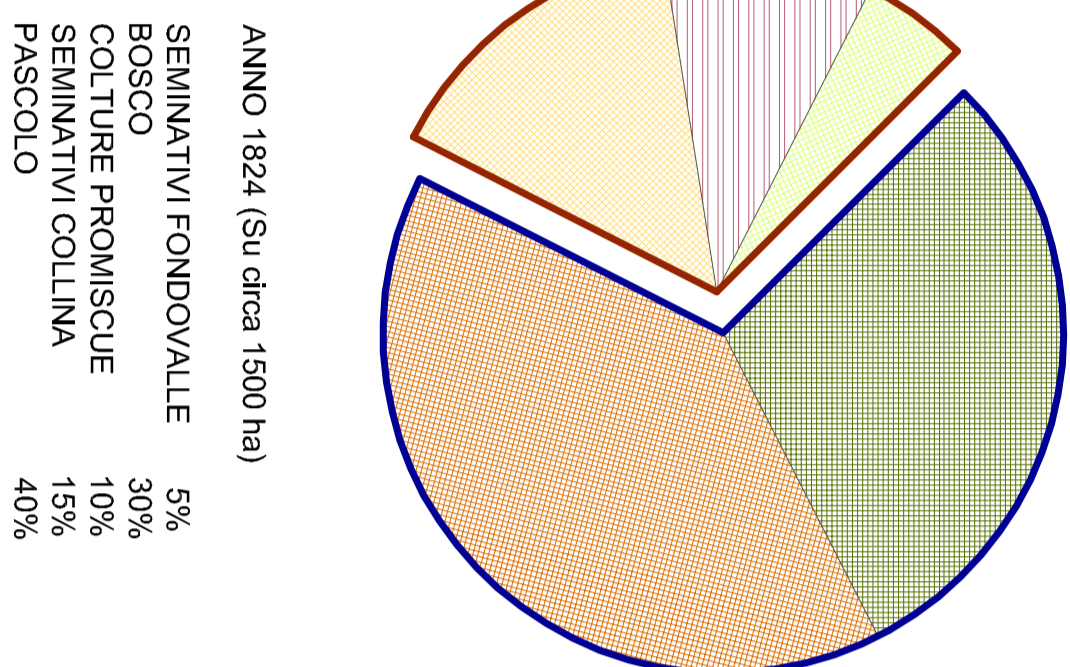


Fonte foto satellitare: Bingmaps 2015 ©

COLTIVAZIONI PROMISCUE E OFFICINALI DA PROGETTO PAPMAA 2022 SU ESISTENTI AL 2015



PERCENTUALI DI COLTURE ESAMINATE A CONFRONTO



LEGENDA

- PAPMAA**
- PERIENZE EDRICI RURALI
 - LIMITE DI PAPMAA
 - UNITA' TECNICHE ECONOMICHE
 - UNIFICAZIONE EDRICI RURALI
 - UNIFORMAZIONE EDRICI RURALI
 - ESCLUSI DA PAPMAA
 - AREE TURISTICO RECREATIVO
 - PERIENZE EDRICI DENUNZIANTI
 - PERIENZE DENUNZIANTI
 - PERIENZE DENUNZIANTI
 - ATTREZZATURE PER MOBILITA'

MATRICE PAESAGGISTICA
(in riferimento alla disciplina del PTCP di Siena articoli dal 13.4 al 13.8)

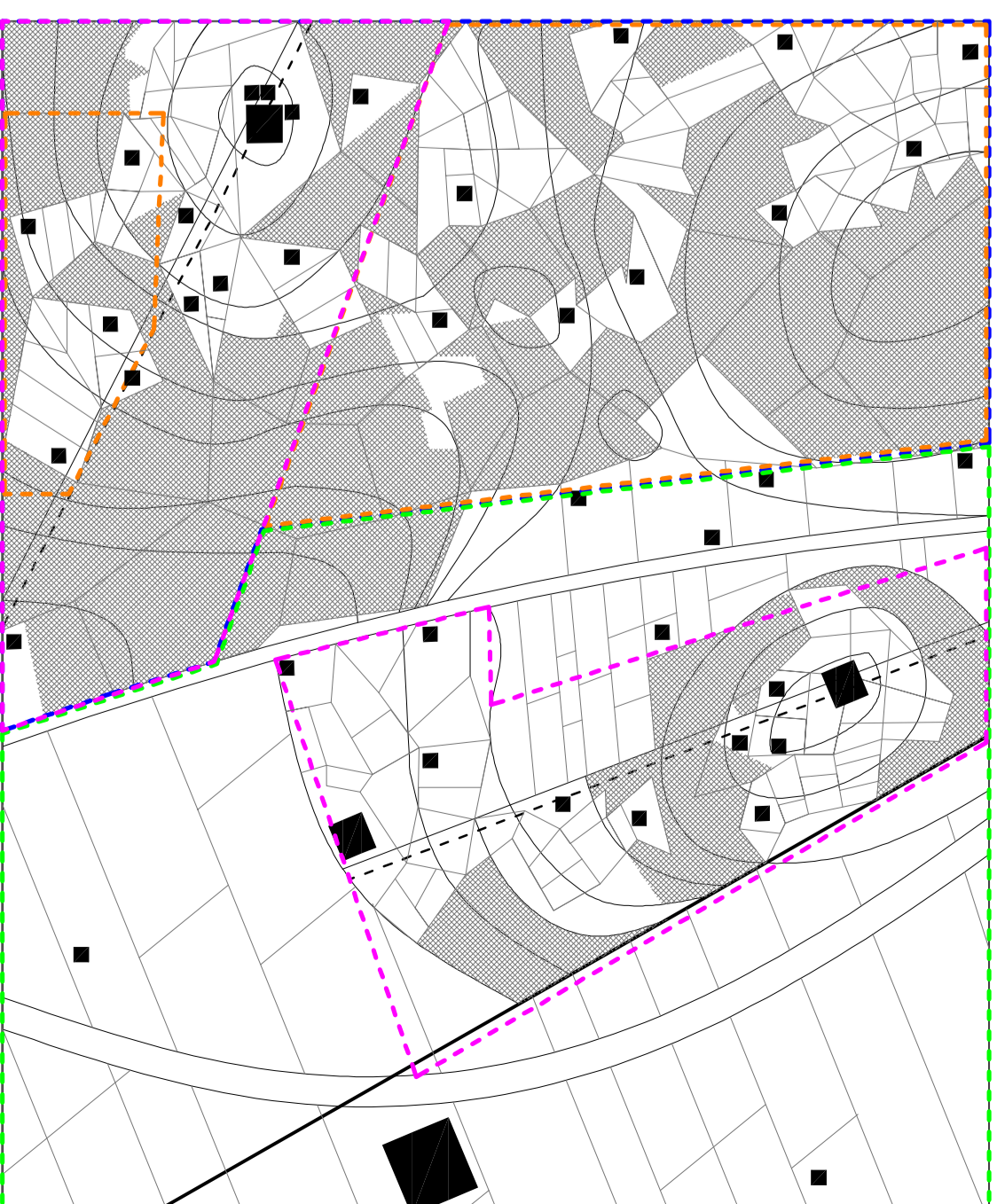
SISTEMA MORFORETTICOLARE

- STRADA PROVINCIALE
- PRINCIPALI CONSI D'ACQUA

MOSAICO AGRARIO

- INCULTO
- BOSCO
- PROMISCUE CON PREVALENZA DIVERTE C/OVO
- ORTO
- SEMINATIVI DI COLLINA
- SEMINATIVI DI FONDOVALLI
- OFFICINALI
- CAMPUS QUARE

SCHEMA DI MATRICE PAESAGGISTICA - PROGETTO 2022
(in riferimento alla disciplina del PTCP di Siena)



ELEMENTI DELLA MATRICE PAESAGGISTICA

- VALLI FLUVIALI
- CANALI
- COLLINA - ALTURA
- INSEDIAMENTI
- VARIETA' TERRITORIALE
- MAGLIA AGRARIA DI VALLE
- MAGLIA AGRARIA DI COLLINA
- PASCOLO
- BOSCO
- VARIETA' DI CANALE
- MAGLIA AGRARIA DI MEZZA COLLINA
- INSERIMENTO DI CANALE CON DIVERGENTI CON PRESIDI INSERIMENTI ISOLATI

CARATTERI MORFOLOGICI DEL SISTEMA AGRO AMBIENTALE DELLA MATRICE PAESAGGISTICA (Approfondimento: Tavola QC n. A09)

- ALLARGAMENTO MAGLIA AGRARIA
- FRECQUENZA DI BOSCOGLIA
- SEMINATIVO SEPARATO DI
- A MAGLIA MEDIO ALTA CON
- INDIOTTA DIFFUSIONE INSERIMENTI
- MAGLIA AGRARIA CON AIA E DIVERGENTI CON PRESIDI INSERIMENTI ISOLATI

VALUTAZIONE STRUTTURALE DEL MOSAICO PAESISTICO

PTP

INTELLIGENZA E GESTIONE DEL PAESAGGIO (in riferimento al PTCP dal 13.4 al 13.8)

MOSAICO PAESISTICO DA PROGETTO
(coltivazioni arboree promiscue e officinali da progetto PAPMAA 2022 su esistenti al 2015)

- COLTURE PROMISCUE
- OFFICINALI E CORTICIE
- Coltivazione spontanea

SISTEMA INSERIMENTIVO DA PROGETTO PAPMAA 2022 SU ESISTENTI AL 2015

- NUOVI PRESIDI UTE
- CHIASURA DELLE FRESPERAZIONI