

Comune di Casole d'Elsa

PRP Castello di Casole
 Area Protetta 31a "Querceto" ed aree correlate
 Variante 2018 P.A.P.M.A.A.

Proprietari:
 arch. Riccardo Bartoloni
 arch. Riccardo Bertini
 arch. Maria Dambrosio

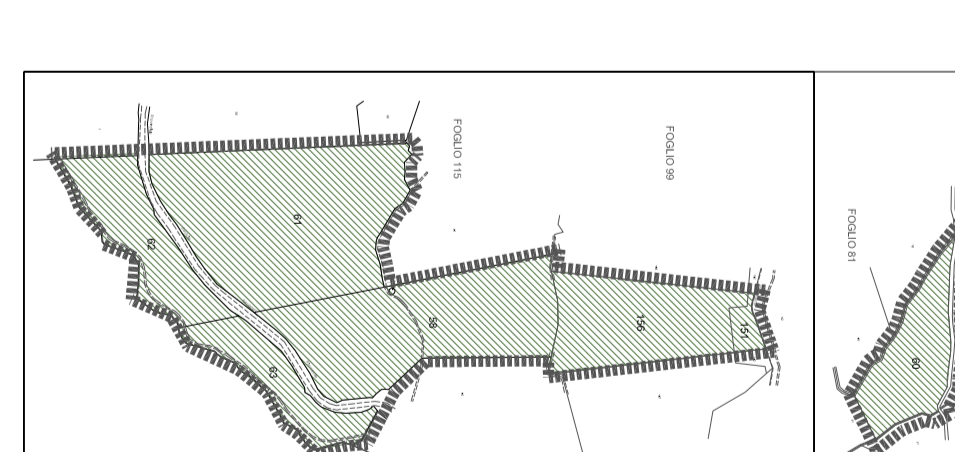
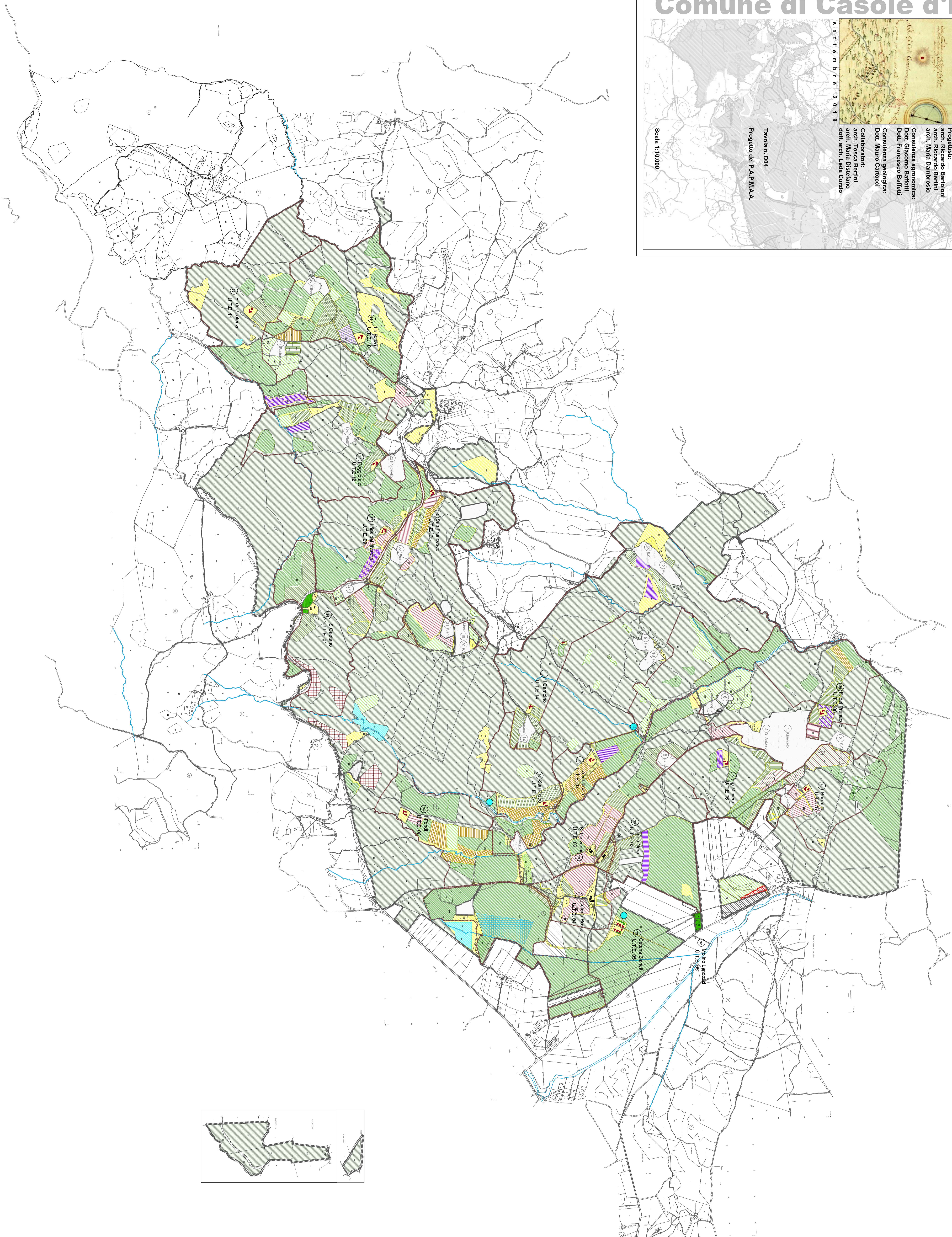
Consulenza ingegneristica:
 Dott. Giacomo Bartoli
 Dott. Francesco Bertini

Consulenza geologica:
 Dott. Mauro Caraccioli

Collaboratori:
 arch. Tosca Bartini
 arch. Maria Diabano
 dott. arch. Luca Orlandi

Tavola n. D04
 Progetto del P.A.P.M.A.A.

Settembre 2018
 Scala: 1:10.000



LEGENDA

- AREALI**
- LINEE DI PIAA LORO RESERVE E AGGIUSTAMENTI/CONFINI
 - UNITA' TECNICHE ECONOMICHE
 - AREE TURISTICO RICETTIVE ESCLUSE DA PMAA
 - PERIZIENZE ESISTENTI/REALIZZATE CON PMAA VPM ESCLUSE
 - ALTE PROPRIETA' AREE CEDUTE AL COMUNE IN ATTUAZIONE PMAA
 - NUMERAZIONE ULTE
 - AREE TURISTICO RICETTIVE TOPONIMI
 - PERIZIENZE DERIVAZIONE TOPONIMI
 - ALTE PROPRIETA' ESCLUSE DA PMAA
 - AREA PER STANDARD DA CEREAL AL COMUNE

- INFRASTRUTTURE**
- VIABITA' PRIMO LIVELLO
 - VIABITA' SECONDO LIVELLO
 - STRADE CAMPESTRE
 - VIABITA' TERZO LIVELLO
 - VIABITA' AGRICOLA DI SERVIZIO
 - PMAA VIBENTE
 - VIABITA' PRESENTI E REALIZZATA

- FABBRICATI**
- FABBRICATI RURALI ESISTENTI
 - RISTRUTTURAZIONE
 - NUMERAZIONE EDIFICI RURALI
 - FABBRICATI RURALI SUPERIORI DA TRASFORMAZIONE
 - TOPONIMI FABBRICATI

- SISTEMI DI COLTURE ESISTENTI**
- SEMINATIVO
 - TARE INCOLTO
 - BOSCO
 - LACI ARTIFICIALI ESISTENTI
 - POTESI INVASO D'ACQUA
 - OLIVETO
 - VIGNETO
 - RITIRATO DALLA PRODUZIONE
 - NOCE

- NUOVE COLTURE**
- FRUTTETO
 - OLIVETO E OFFIGNALI
 - RINCHI
 - CAMPO SOLARE
 - PICCOLI FRUTTI
 - OFFIGNALI
 - RINATURALIZZAZIONE
 - VIGNETO/OLIVETO