



Progettisti:
 arch. Riccardo Bartoloni
 arch. Riccardo Bertini
 arch. Maria Dambrosio

Consulenza agronomica:
 Dott. Giacomo Baffetti
 Dott. Francesco Baffetti

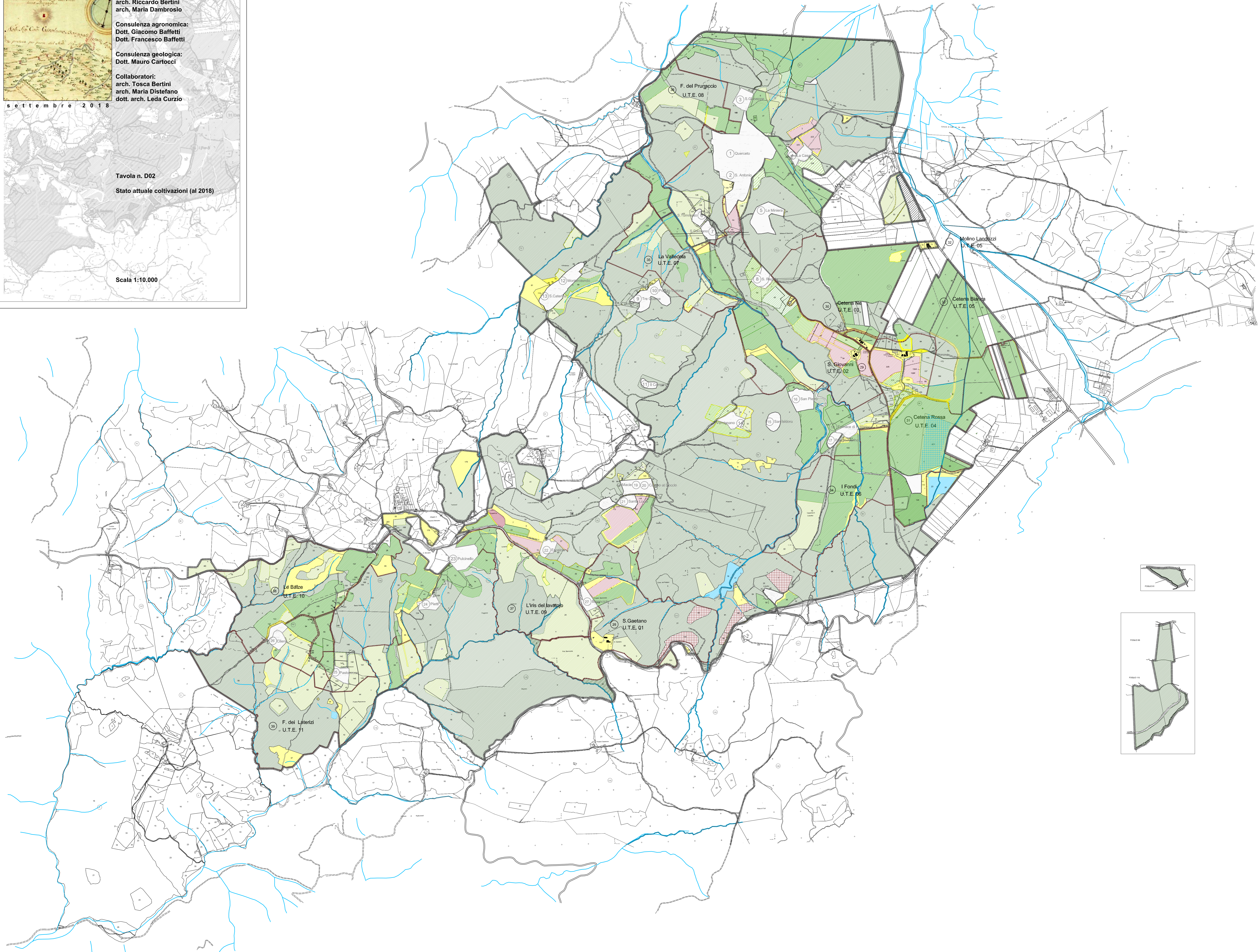
Consulenza geologica:
 Dott. Mauro Cartocci

Collaboratori:
 arch. Tosca Bertini
 arch. Maria Distefano
 dott. arch. Leda Curzio

settembre 2018

Tavola n. D02
 Stato attuale coltivazioni (al 2018)

Scala 1:10.000



LEGENDA

AREALI

- AREA PMAA VIGENTE
- AREE TURISTICO RICETTIVO ESCLUSE DA PMAA
- PERTINENZE EDIFICI DERURALIZZATI CON PMAA 1999 - ESCLUSE
- AREE CEDUTE AL COMUNE IN ATTUAZIONE PMAA
- AREE TURISTICO RICETTIVO TOPONIMI
- PERTINENZE DERURALIZZATE TOPONIMI
- ALTRE PROPRIETA' ESCLUSE DA PMAA

INFRASTRUTTURE

- VIABILITA' PRIMO LIVELLO
- VIABILITA' SECONDO LIVELLO STRADE CAMPESTRI
- VIABILITA' TERZO LIVELLO SENTIERI
- VIABILITA' PREVISTA E REALIZZATA

FABBRICATI

- FABBRICATI RURALI ESISTENTI
- FABBRICATI RURALI DEMOLITI IN ATTUAZIONE PMAA VIGENTE
- NUMERAZIONE EDIFICI RURALI
- TOPONIMO FABBRICATI

SISTEMI DI COLTURE ESISTENTI

- SEMINATIVO
- TARE - INCOLTO
- BOSCO
- NOCE
- OLIVETO
- VIGNETO
- RITIRATO DALLA PRODUZIONE
- LAGHI

