



**Progettisti:**  
 arch. Riccardo Bartoloni  
 arch. Riccardo Bertini  
 arch. Maria Dambrosio

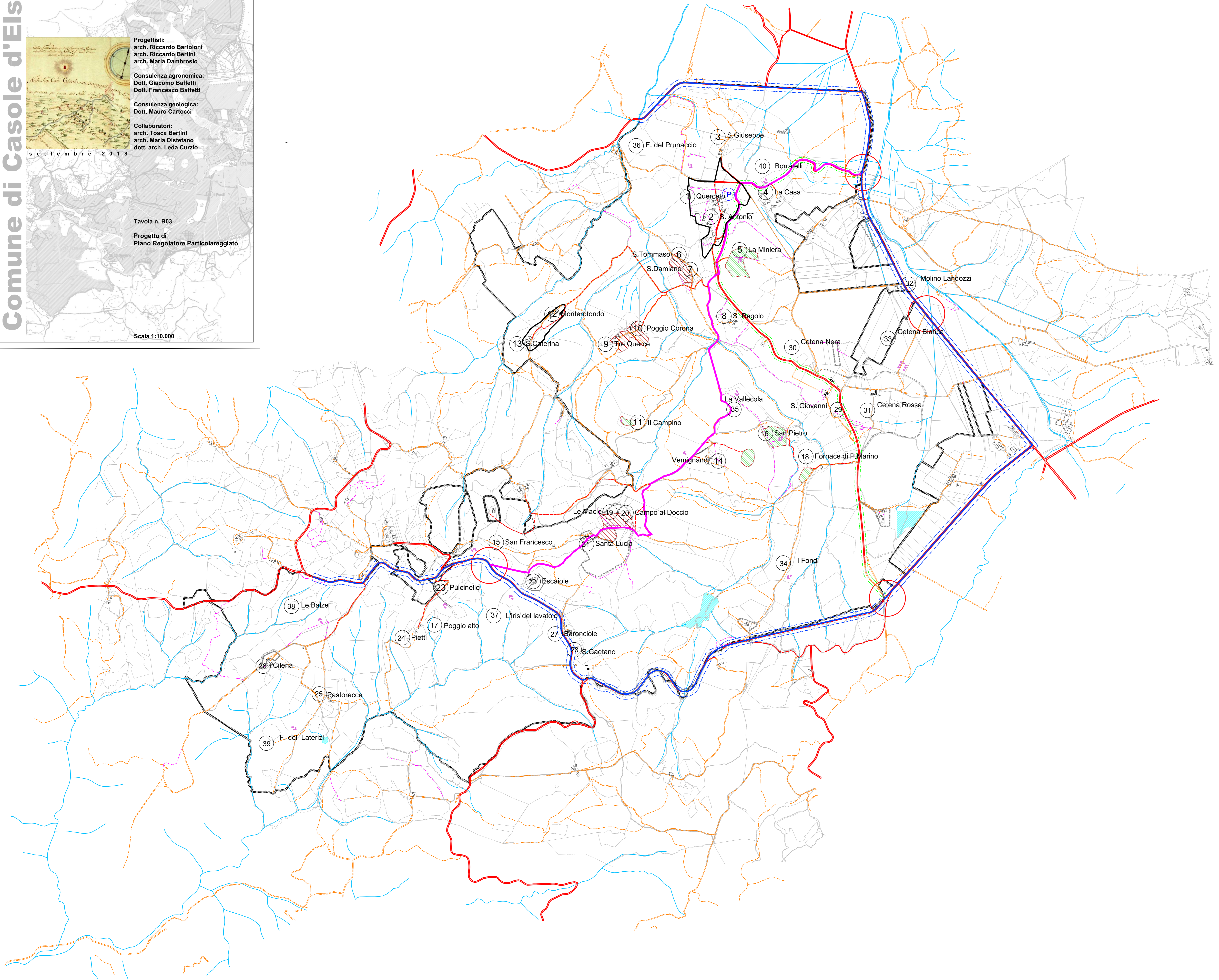
**Consulenza agronomica:**  
 Dott. Giacomo Baffetti  
 Dott. Francesco Baffetti

**Consulenza geologica:**  
 Dott. Mauro Cartocci

**Collaboratori:**  
 arch. Tosca Bertini  
 arch. Maria Distefano  
 dott. arch. Leda Curzio

Tavola n. B03  
 Progetto di  
 Piano Regolatore Particolareggiato

Scala 1:10.000



LEGENDA

- PRP 2018
- AL TRE PROPRIETA' INTERCLUSE
- AREE URBANE DI QUERCETO E MONTEROTONDO
- INTERVENTI UMISD3C
- AREE RICONDOTTE ALLA FUNZIONE AGRICOLA

INFRASTRUTTURE

- CLASSIFICAZIONE**
- VIABILITA' PRIMO LIVELLO
  - VIABILITA' TERZO LIVELLO SENTIERI
  - VIABILITA' SECONDO LIVELLO STRADE CAMPESTRI
  - NUOVA STRADA
- FUNZIONE**
- PROVINCIALE
  - CONNETTIVI AGLI INSEDIAMENTI SPARSI
  - ASSE TURISTICO INTERNO
  - VIABILITA' AUSILIARIA DI SERVIZIO ALL'INSEDIAMENTO
- FASCE DI RISPETTO STRADALI**
- 30 mt TIPO C DA DPR 495/92
  - 20 mt TIPO F DA DPR 495/92
  - PRINCIPALI ACCESSI DALLA VIABILITA' DI PRIMO LIVELLO
  - PARCHeggi
  - FABBRICATI ESISTENTI
  - FABBRICATI RURALI DA RECUPERO VOLUMETRICO
  - CORSI D'ACQUA
  - INVASI D'ACQUA