



Progettisti:
arch. Riccardo Bartoloni
arch. Riccardo Bertini
arch. Maria Dambrosio

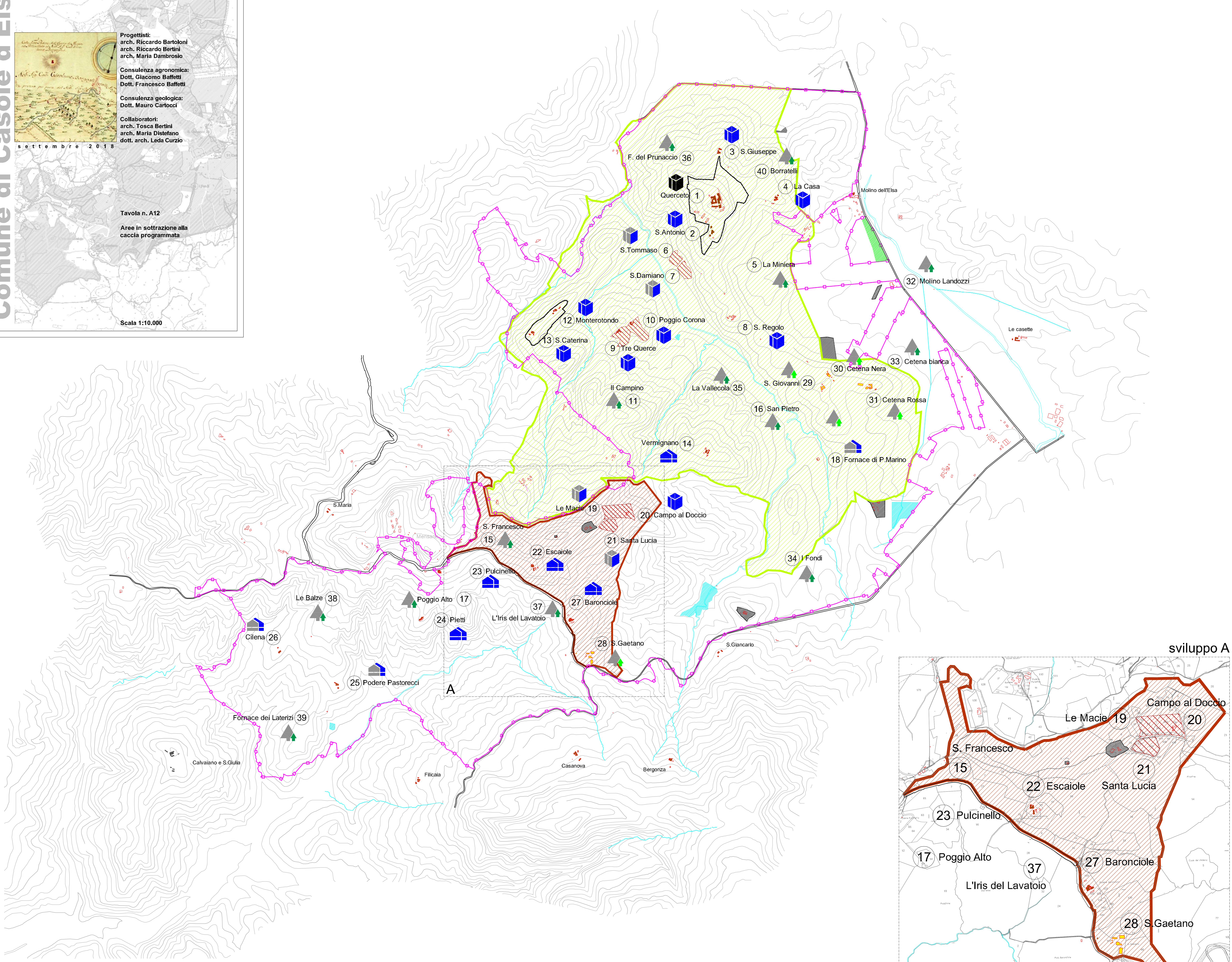
Consulenza agronomica:
Dott. Giacomo Baffetti
Dott. Francesco Baffetti

Consulenza geologica:
Dott. Mauro Carloci

Collaboratori:
arch. Tosca Bertini
arch. Maria Distefano
dott. arch. Leda Curzio

Tavola n. A12
Aree in sottrazione alla caccia programmata

Scala 1:10.000



LEGENDA

- LIMITE PRP 2011
- LIMITE PP 2008 GIA UMISD3C
- QUERCETO E MONTEROTONDO AREE URBANE CONSERVATE DA PS, PR 2001, PP 2011, UMISD3C
- Cessione Alberata con destinazione del RU vigente art. 57 "Le attività agricole e funzioni connesse -A"
- D.Lgs. 30 aprile 1992 n. 285 e s.m. e l. STRADE PROVINCIALI, lett. "C" comma 6° art. 2
- FABBRICATI RURALI ESISTENTI
- FABBRICATI NON AGRICOLI E AREE DI PERTINENZA
- FABBRICATI E AREE DI PERTINENZA NON DI PROPRIETA'
- CORSI D'ACQUA DA CATASTO
- LAGHI
- Area AFV Querceto
- Area richiesta ai sensi dell'Art.25 (L.R.3/94) da sottrarre alla caccia programmata

	FUNZIONE	ATTIVA	NON ATTIVA
ALBERGHIERO			
RICETTIVO			
RESIDENZIALE			
ATTIVITA' AGRICOLA			
ATTIVITA' AGRITURISTICA			

