

COMUNE DI CASALE DELLA
P.R.P. Castello di Casole
Provincia di Siena
Variante 2022 P. R. P.

Progetto
Castello di Casole s.p.a.

Progettisti
arch. Riccardo Bartoloni
arch. Maria Dambrosio
arch. Riccardo Bertini

Collaborazione
arch. Tonia Bertini
plan. Manuela Fontana

Consulenza agronomica
Agr. Giacomo Baffetti
Agr. Francesco Baffetti

Consulenza paesaggistica
Geot. Francesca Bianchi

A11b
Valutazione paesaggistica:
lo stato attuale

Scala 1:10.000

contenuto invariato
aprile 2022

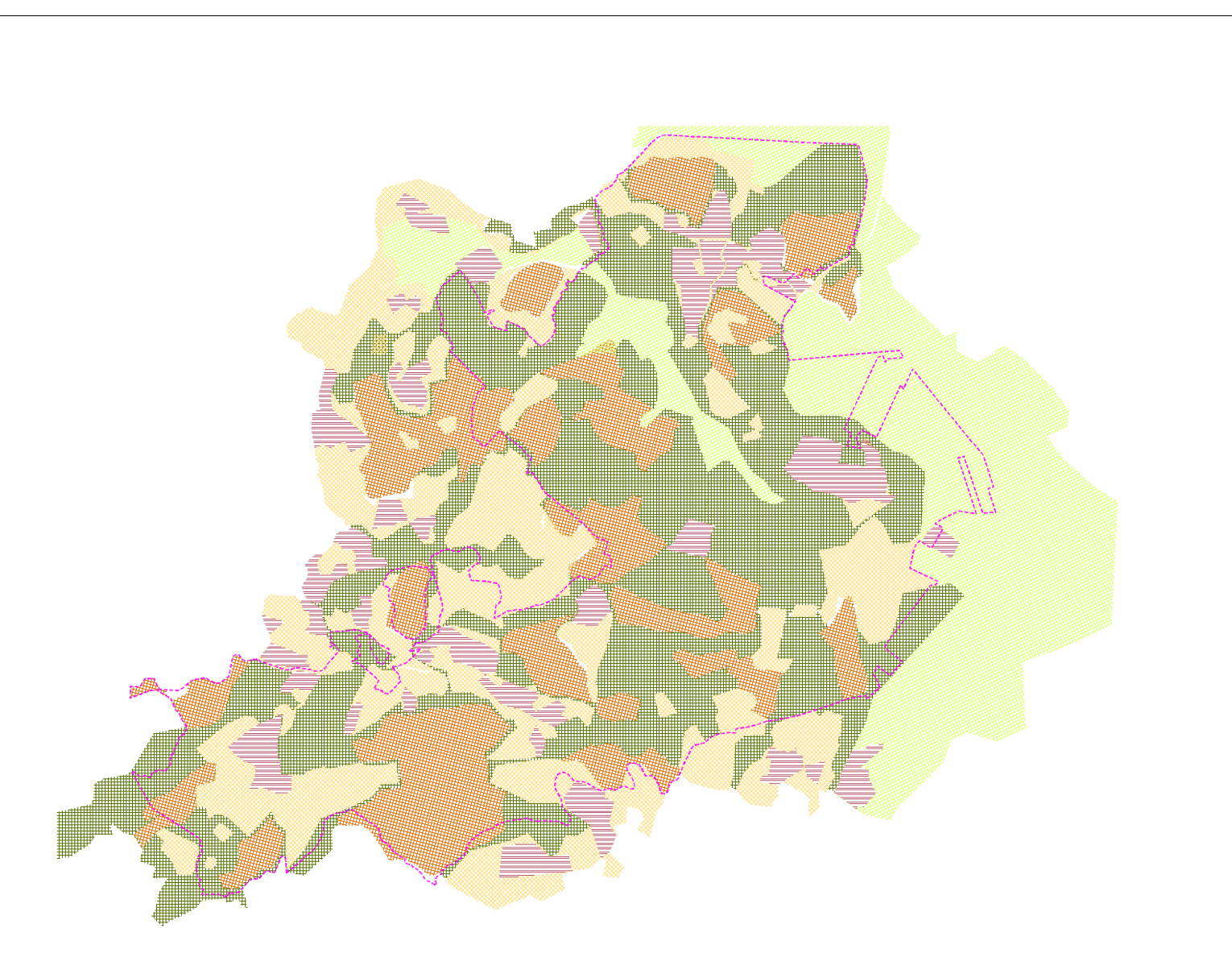
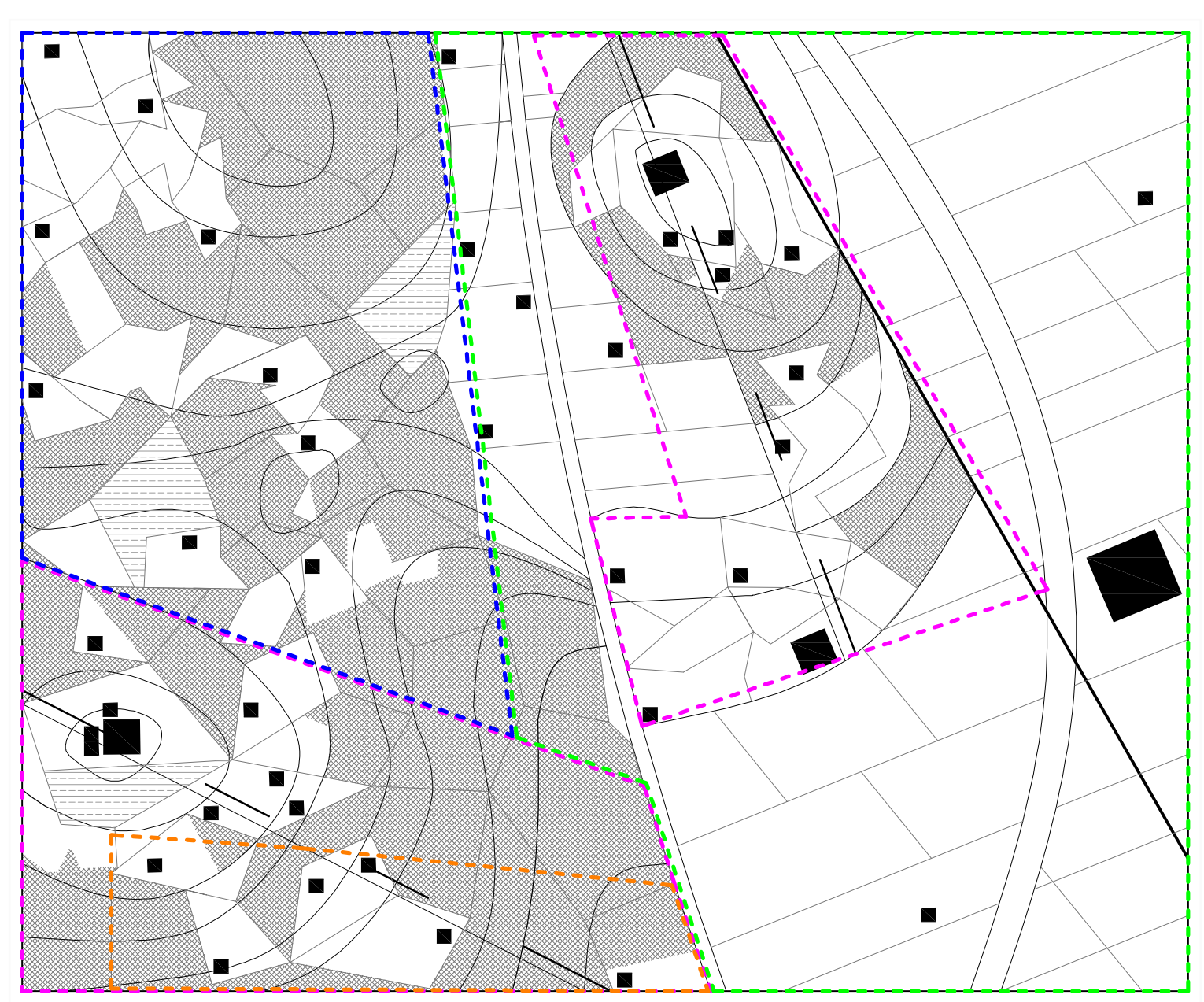
LEGENDA

- #### ELEMENTI DELLA MATRICE PASAGGISTICA
- VALLI FLUVIALI
 - CRINALI
 - COLLINA - ALTURA
 - INSEDIAMENTI
 - VIABILITA' TERRITORIALE
 - MAGLIA AGRARIA DI VALLE
 - MAGLIA AGRARIA DI COLLINA
 - PASCOLO
 - BOSCO
 - VIABILITA' DI CRINALE

CARATTERI MORFOTIPOLOGICI DEL SISTEMA AGRO AMBIENTALE DELLA MATRICE PAESAGGISTICA (Approfondimento: QC Tavola A09)

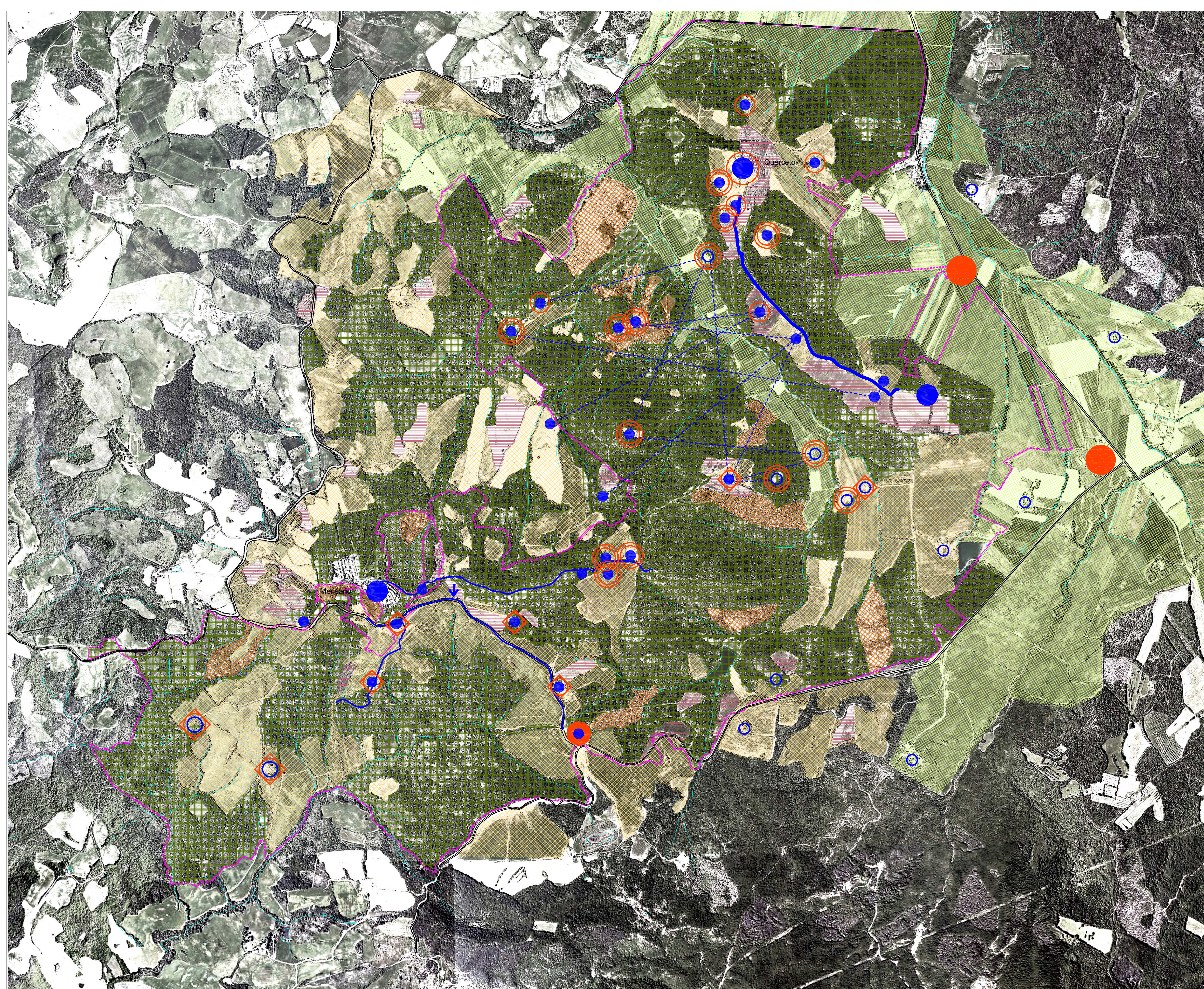
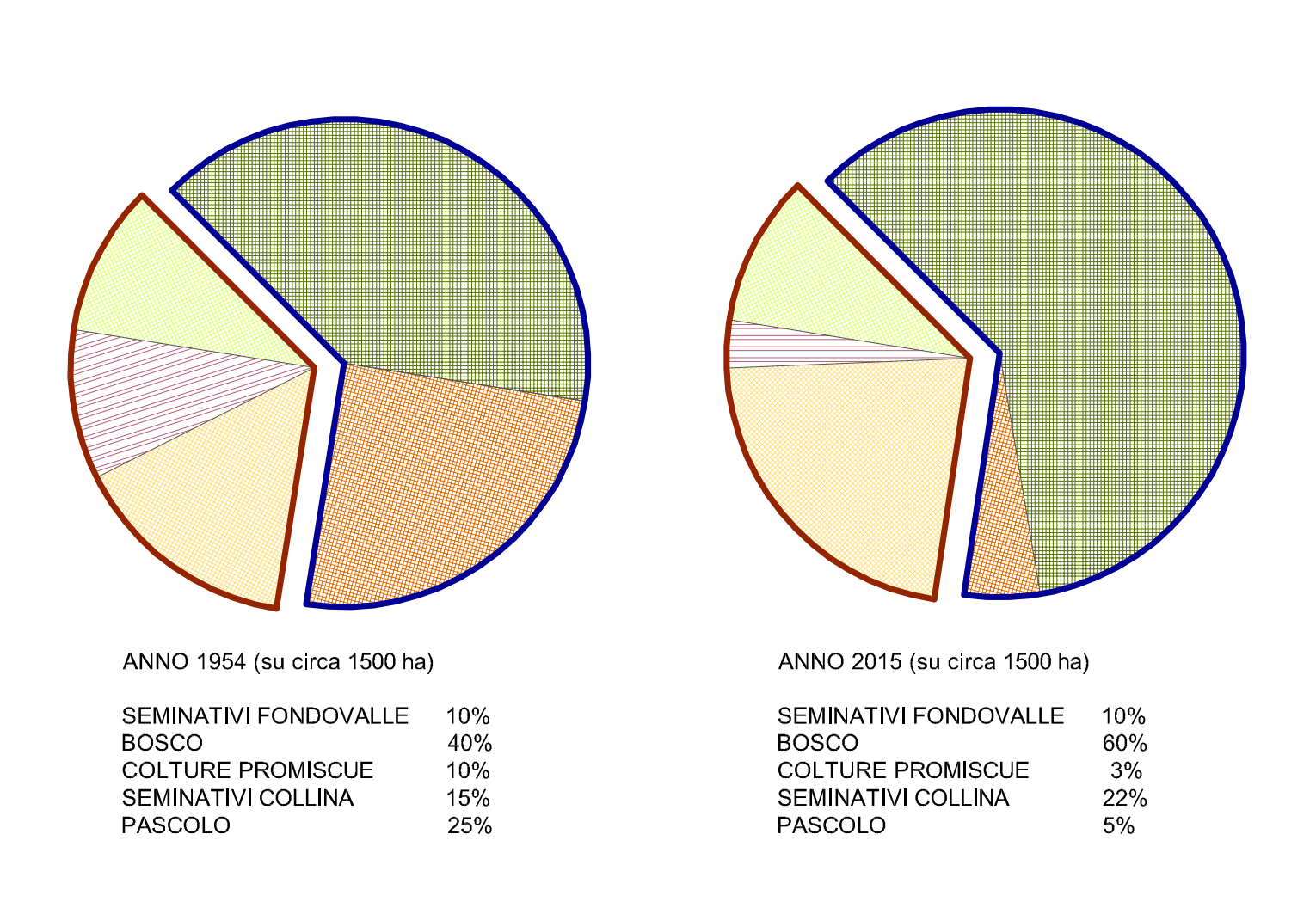
- ALLARGAMENTO MAGLIA AGRARIA E RICOLONIZZAZIONE DI BOSCOGLIA
- SEMINATIVO SEMPLIFICATO DI PIANURA O FONDOVALLE A MAGLIA MEDIO AMPIA CON RIDOTTA DIFFUSIONE INSEDIATIVA
- INSEDIAMENTO DI CRINALE CON MAGLIA AGRARIA ALLARGATA DI MEZZA COLLINA
- MAGLIA AGRARIA MEDIO FITTA ARTICOLATA E DIVERSIFICATA CON PRESIDI INSEDIATIVI ISOLATI

SCHEMA DI MATRICE PAESAGGISTICA ATTUALE (in riferimento alla disciplina del PTCP di Siena articoli dal 13.4 al 13.8)



CONFRONTO COL MOSAICO AGRICOLO DEL 1954 (Tavola QC A11a)

PERCENTUALI DI COLTURE ESAMINATE A CONFRONTO (La percentuale è calcolata sul totale analizzato)



Fonte foto satellitare: BingMaps 2015 ©

LEGENDA

- LIMITE PRP
- STRADA PROVINCIALE
- PRINCIPALI CORSI D'ACQUA

- #### SISTEMA MORFORETICOLARE
- CENTRO URBANO (Mensano)
 - COMPLESSI EDIFICATI
 - FORMA INSEDIATIVA DEI COMPLESSI EDIFICATI ISOLATI
 - FORMA INSEDIATIVA ORGANIZZATA SULLA VIABILITA' DI CRINALI
 - FORMA INSEDIATIVA ORGANIZZATA SULLA SEZIONE DI VALLE

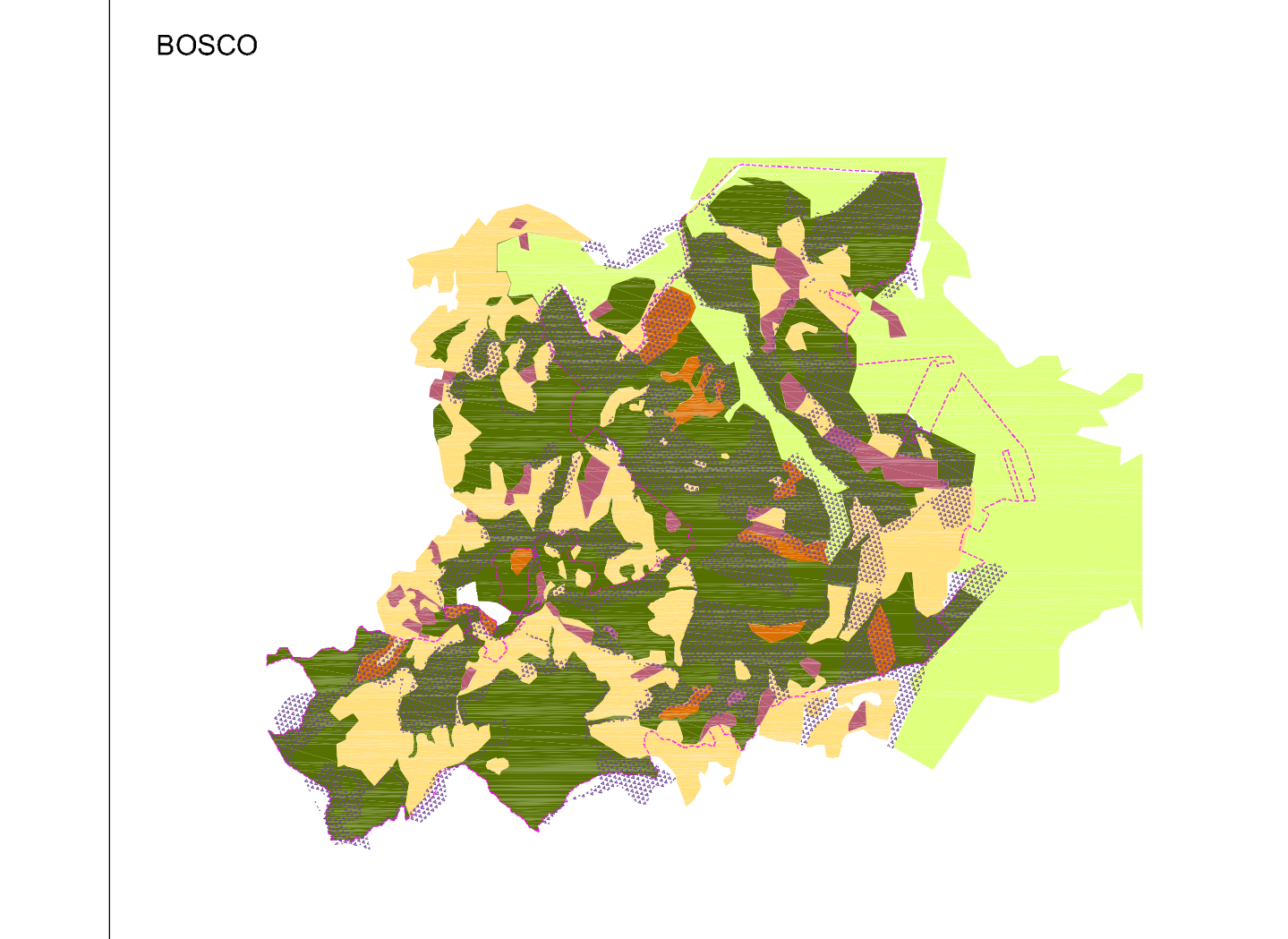
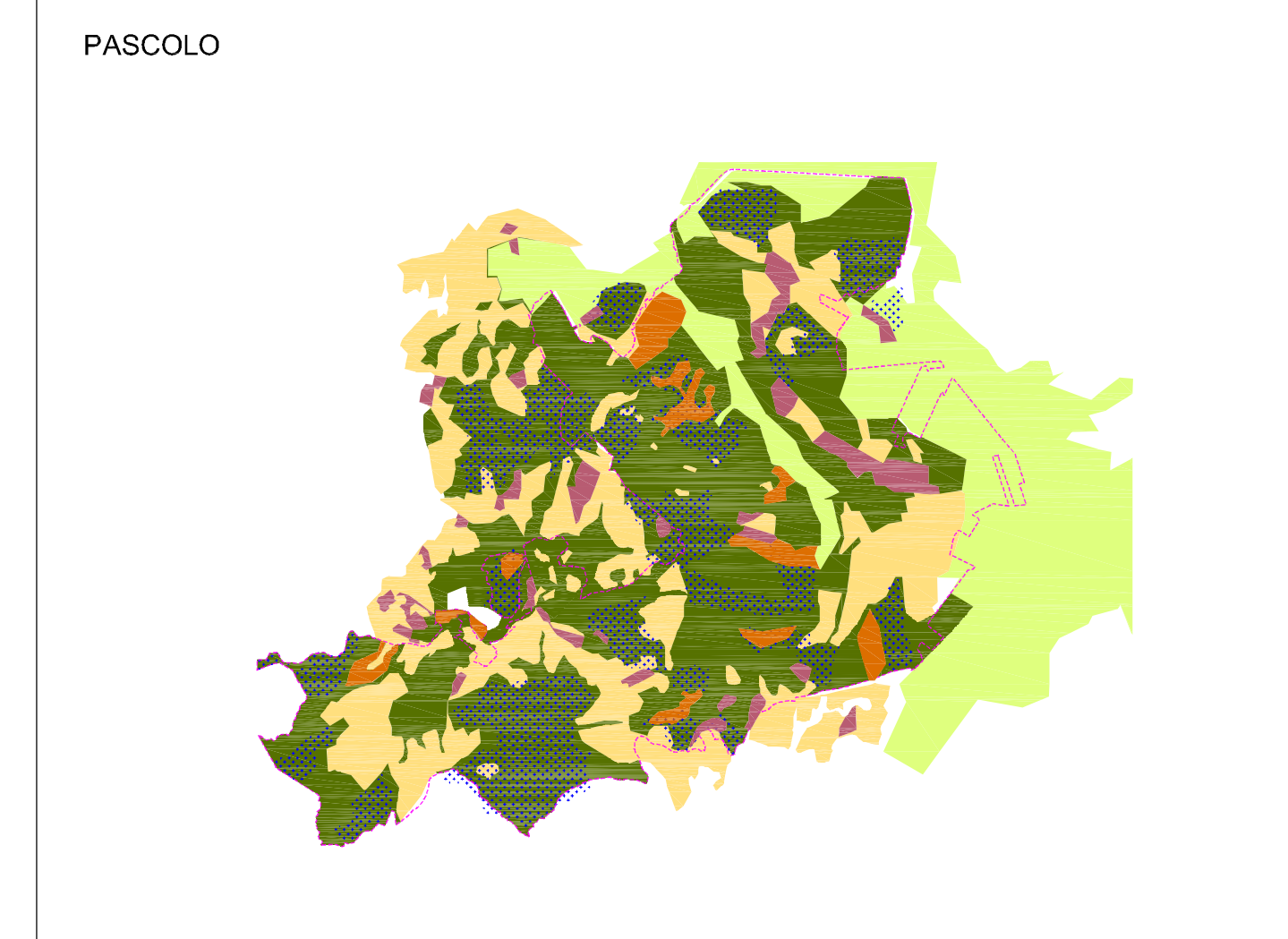
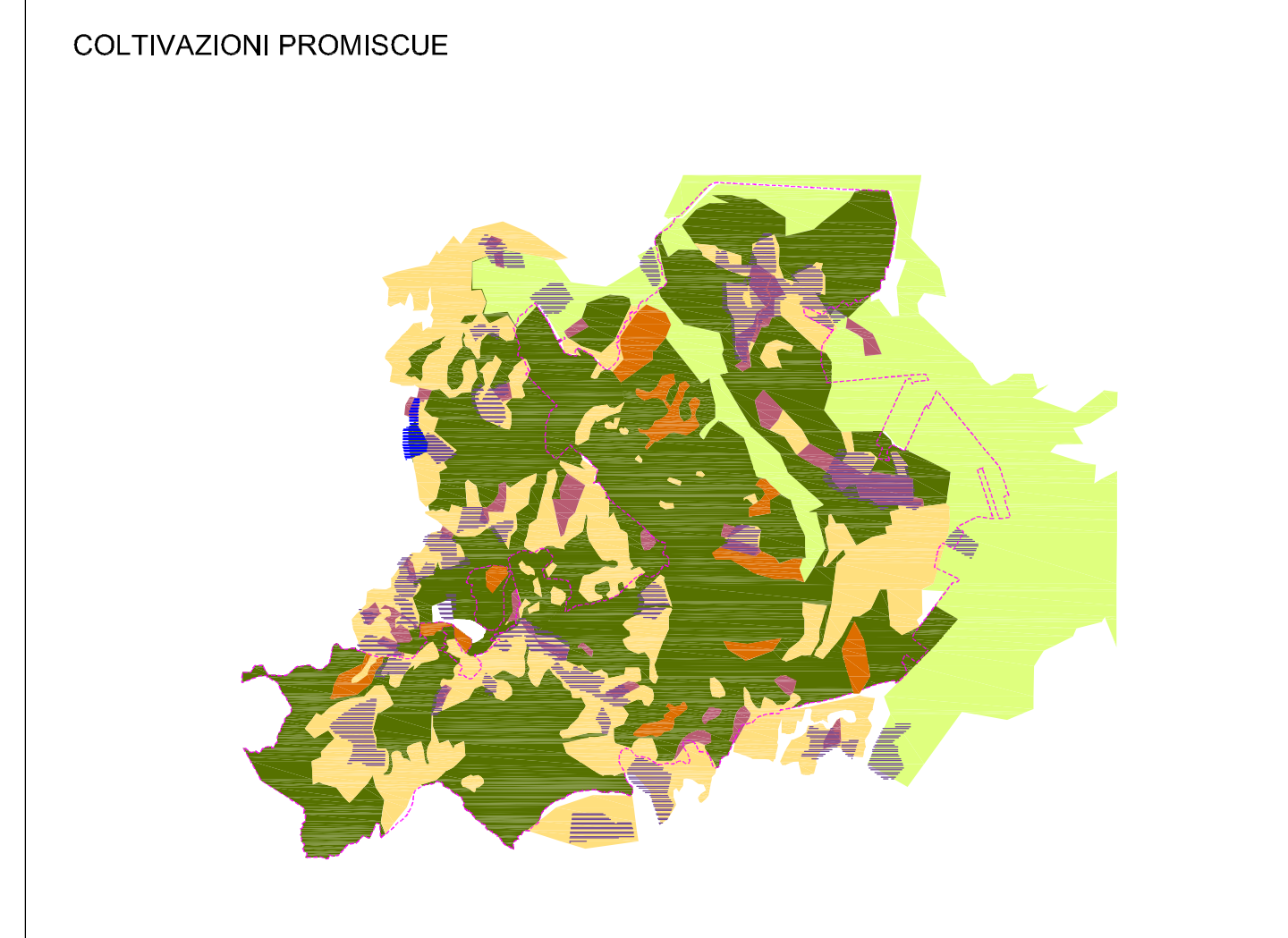
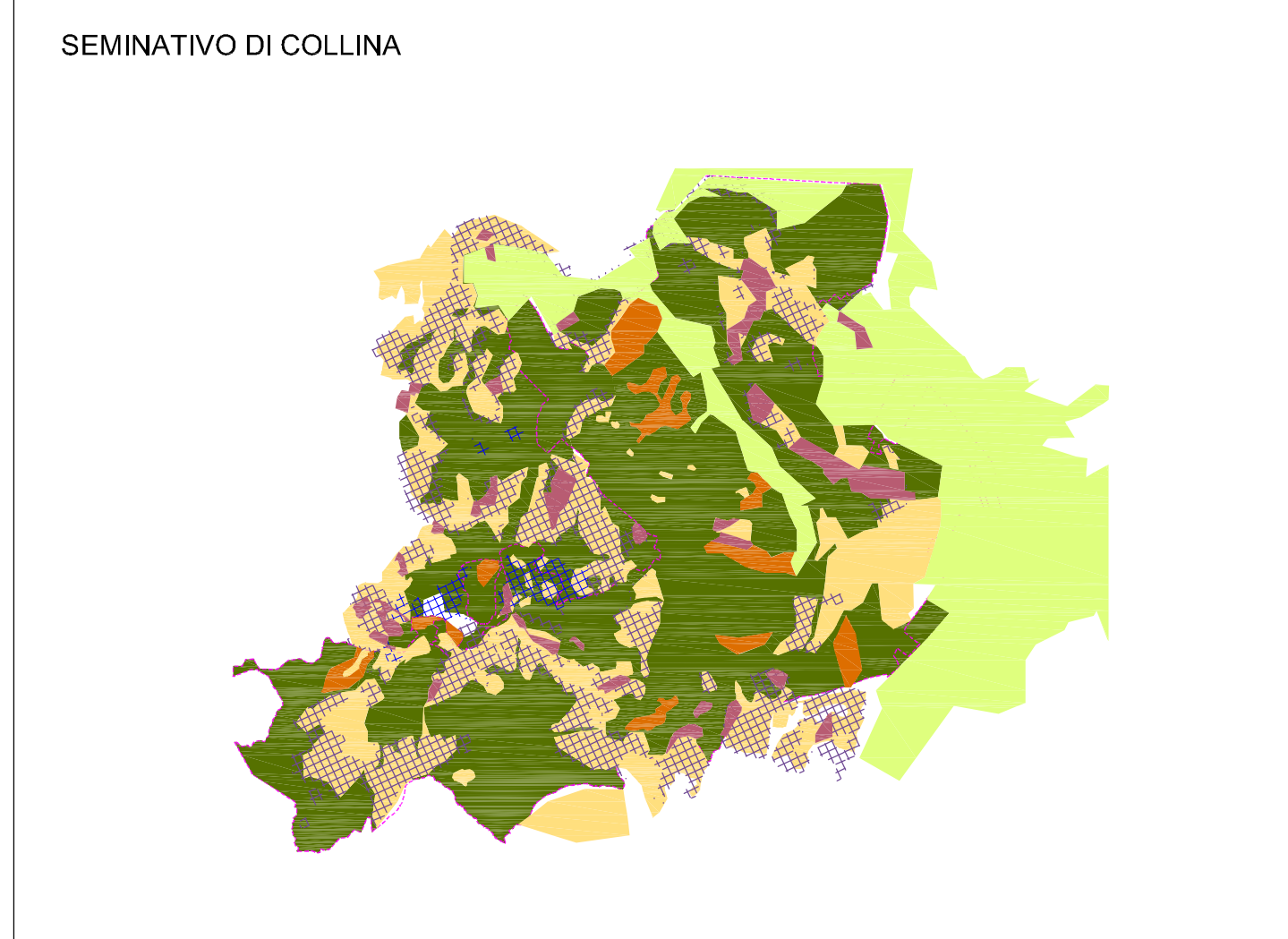
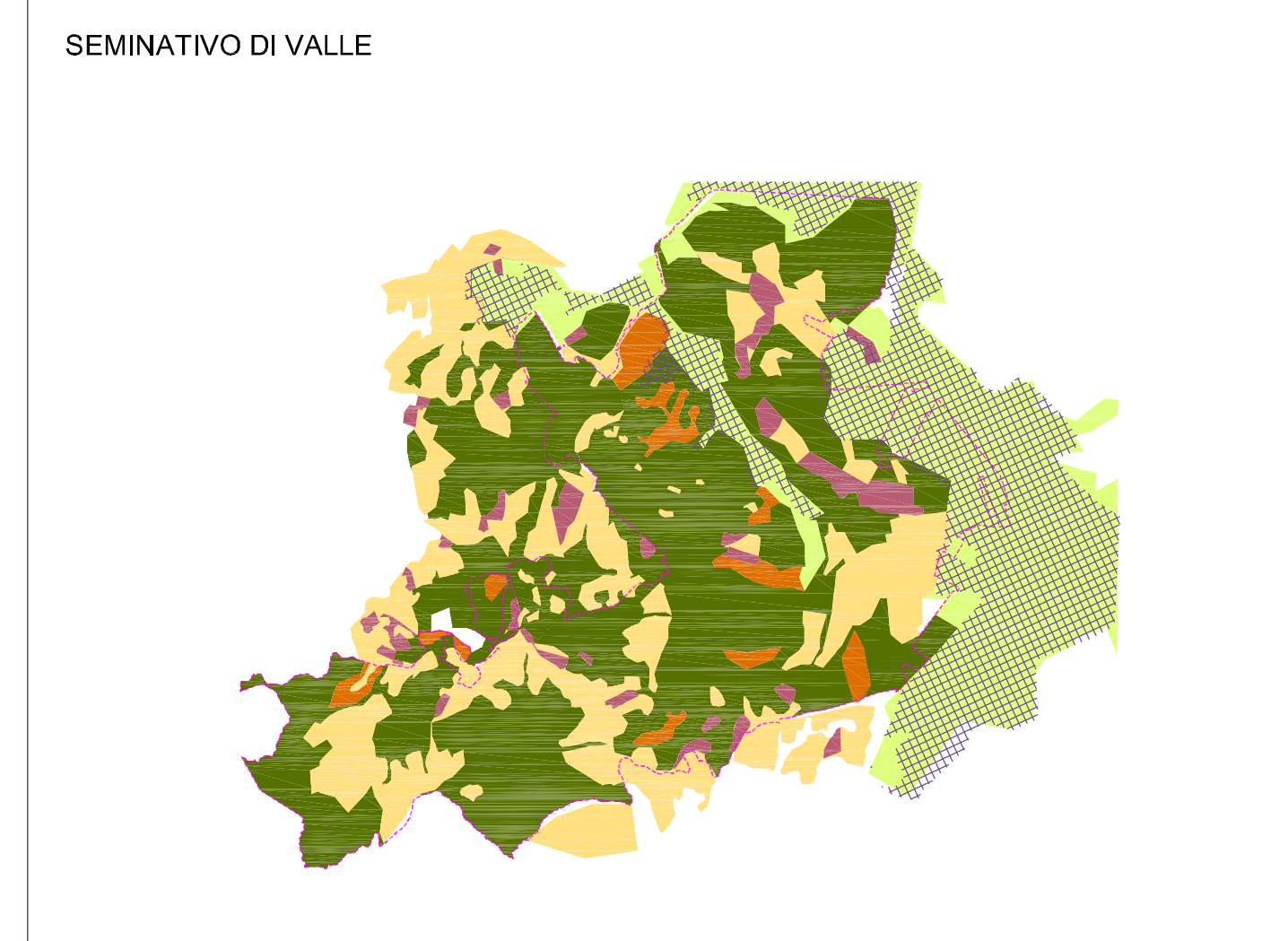
- #### MOSAICO AGRARIO
- PASCOLO
 - BOSCHI
 - PROMISCUE CON PREVALENZA DI VITE E OLIVO
 - SEMINATIVI DI COLLINA
 - SEMINATIVI DI FONDOVALLE

PROCESSI DI ALTERAZIONE STRUTTURALE DEL MOSAICO PAESISTICO (Disciplina PTCP e PIT)

Nel settore meridionale dell'ambito, attorno a Casole d'Elsa, il paesaggio agricolo tradizionale non risulta interessato da dinamiche di intensificazione o di abbandono, probabilmente anche per lo sviluppo di un settore turistico e agriturismo legato a paesaggi rurali di qualità.
(da PIT Regione Toscana, Ambito della VAL D'ELSA pag. 28)

- PERFORAZIONI (da disciplina PTCP 13.4)**
Processi spaziali che trasformano e "bucano" la trama del territorio rurale. Fenomeno connesso allo spostamento degli insediamenti umani verso valle.
 - FENOMENO CONNESSO ALLO SPOSTAMENTO DEGLI INSEDIAMENTI UMANI VERSO VALLE
 - EDIFICI DEL SISTEMA TURISTICO DIFFUSO Realizzati o in fase di realizzazione
 - EDIFICI DEL SISTEMA TURISTICO DIFFUSO Riuso degli edifici agricoli
 - EDIFICI DEL SISTEMA RESIDENZIALE Riuso degli edifici agricoli
- SEMPLIFICAZIONI (da disciplina PIT)**
processi spaziali che trasformano la maglia agraria del territorio rurale:
 - SEMINATIVI 1954 Trasformazione da maglia fitta a maglia larga di seminativi collina e di valle
 - COLTURE PROMISCUE 1954 Trasformazione in seminativo
 - BOSCO 1954 Trasformazione in seminativo
- ABBANDONO (da disciplina PIT)**
processi spaziali che trasformano il territorio in seguito alla riduzione della presenza umana permettendo al territorio di ritornare ad uno stato originario di foresta.
 - SEMINATIVO 1954 Avanzamento della macchia boschiva
 - COLTURE PROMISCUE 1954 Avanzamento della macchia boschiva
 - PASCOLO 1954 Trasformazione in seminativo e avanzamento della macchia boschiva

PROCESSI DI ALTERAZIONE



VALUTAZIONE PAESAGGISTICA STIMATA NEL 2015