



Progettisti:  
 arch. Riccardo Bartoloni  
 arch. Riccardo Bertini  
 arch. Maria Dambrosio

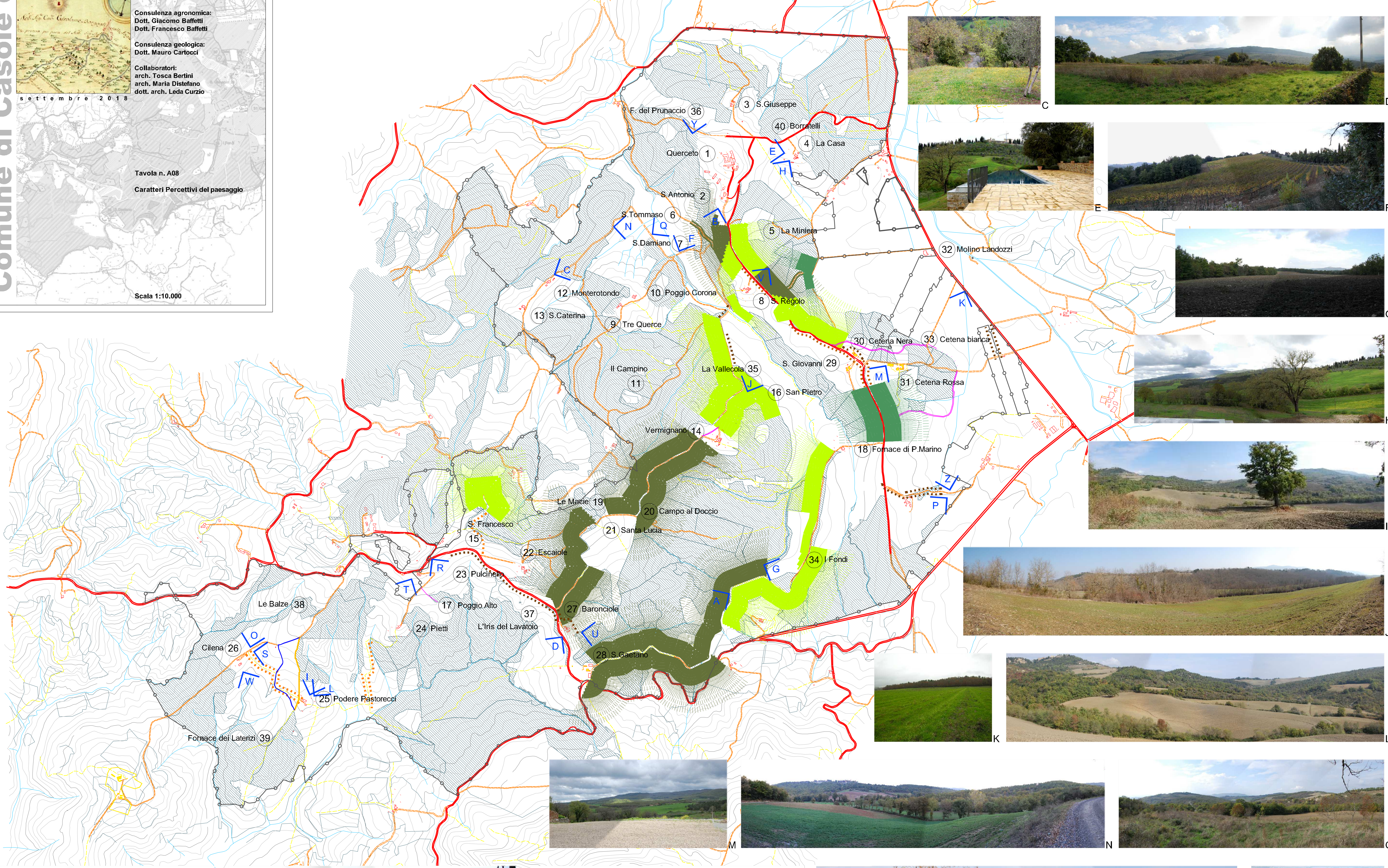
Consulenza agronomica:  
 Dott. Giacomo Baffetti  
 Dott. Francesco Baffetti

Consulenza geologica:  
 Dott. Mauro Carloci

Collaboratori:  
 arch. Tosca Bertini  
 arch. Maria Distefano  
 dott. arch. Leda Curzio

Tavola n. A08  
 Caratteri Percettivi del paesaggio

Scala 1:10.000



### LEGENDA

AREE BOSCHATE DA L.R. N°39/2000 (non georeferenziate)

#### INFRASTRUTTURE

- Variante percorso SE23 come da Progetto di Suolo Quadrante ovest - DGC n. 114 del 20.09.2016
- VIABILITA' PRIMO LIVELLO
- VIABILITA' SECONDO LIVELLO STRADE CAMPESTRI
- Tratto convertito in percorso a traffico limitato come da Progetto di Suolo Quadrante ovest - DGC n. 114 del 20.09.2016
- VIABILITA' TERZO LIVELLO SENTIERI
- VIABILITA' AGRICOLA DI SERVIZIO PMAA VIGENTE

#### FABBRICATI

- FABBRICATI RURALI
- FABBRICATI NON AGRICOLI E AREE DI PERTINENZA
- NUOVE PERTINENZE FABBRICATI NON AGRICOLI
- FABBRICATI RURALI NON PIU' NECESSARI
- STRUTTURE RICETTIVE E AREE DI PERTINENZA
- LIMITE DEI FONDI ASSERVITI AI FABBRICATI NON AGRICOLI

#### ECOTOPI (dai rilevamenti dell'Ecosistemo delle Cerbaie, luglio 2008)

- BOSCHI MESO-XEROFILI A DOMINANZA DI ILECCO
- BOSCHI MESO-XEROFILI A DOMINANZA DI PINO MARITTIMO
- BOSCHI MESO-XEROFILI A DOMINANZA DI ROVERELLA
- ALBERATURE A FILARI DI ESSENZE MISTE
- ALBERATURE A FILARI DI ROVERELLA
- ARBUSTETI ALBERATI

