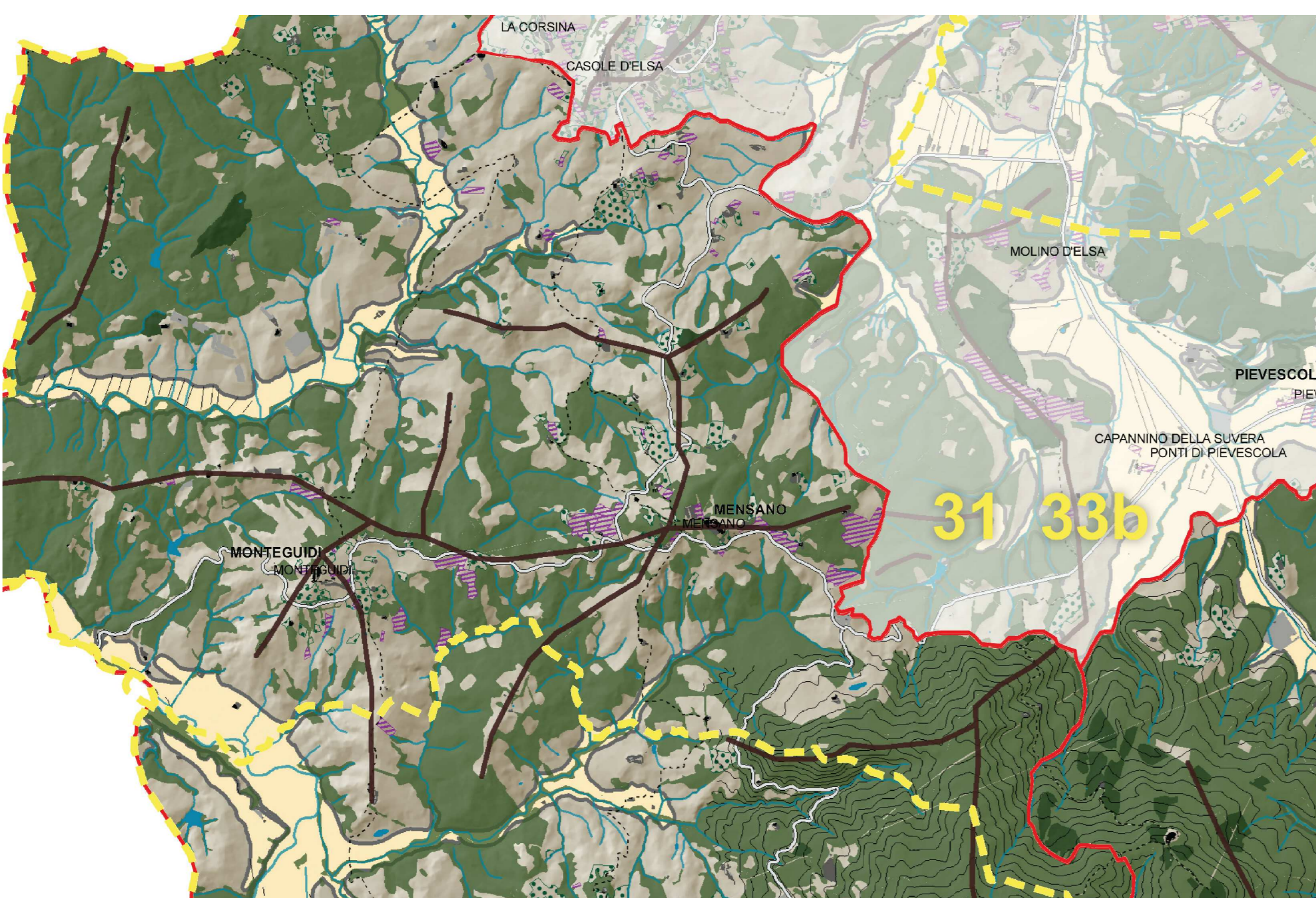
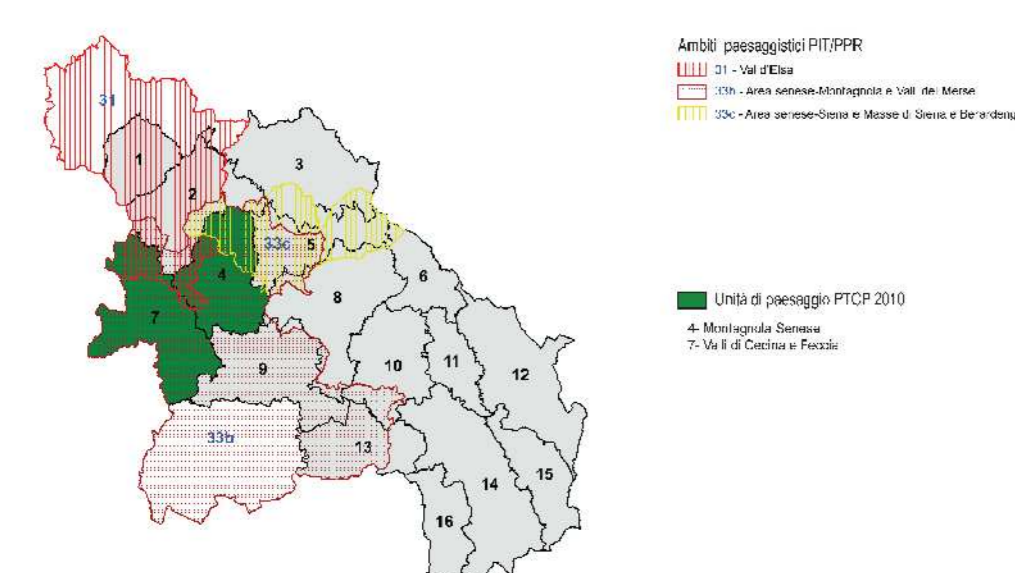


- Componenti morfologiche, naturali e semi-naturali**
- Rilievi o parti di versanti delle strutture appenniniche morfologicamente definite
  - Piani alluvionali e invasi lacustri bonificati
  - Corsi d'acqua principali
  - Corsi d'acqua secondari
  - Laghi, bacini, paludi
  - Crinidi
  - Doline ed altre forme carsiche
  - Linea di stacco tra pianura e collina
  - Boschi di conifere
  - Boschi di latifoglie
  - Boschi misti
- Componenti antropiche**
- Insedimenti urbani di impianto storico
  - Insedimenti urbani di formazione recente
  - Insedimenti industriali, produttivi e commerciali
  - Scansione dei campi coltivati e canalette irrigue delle aree di fondovalle
  - Terrazzamenti
  - Vigneti
  - Oliveti
  - Frutteti
  - Autostrade
  - Tracciato ferroviario
- Strada carrabile  
 Strada bianca  
 Sentieri  
 Unità di paesaggio PTCP 2010  
 Ambiti paesaggistici PT/PPR



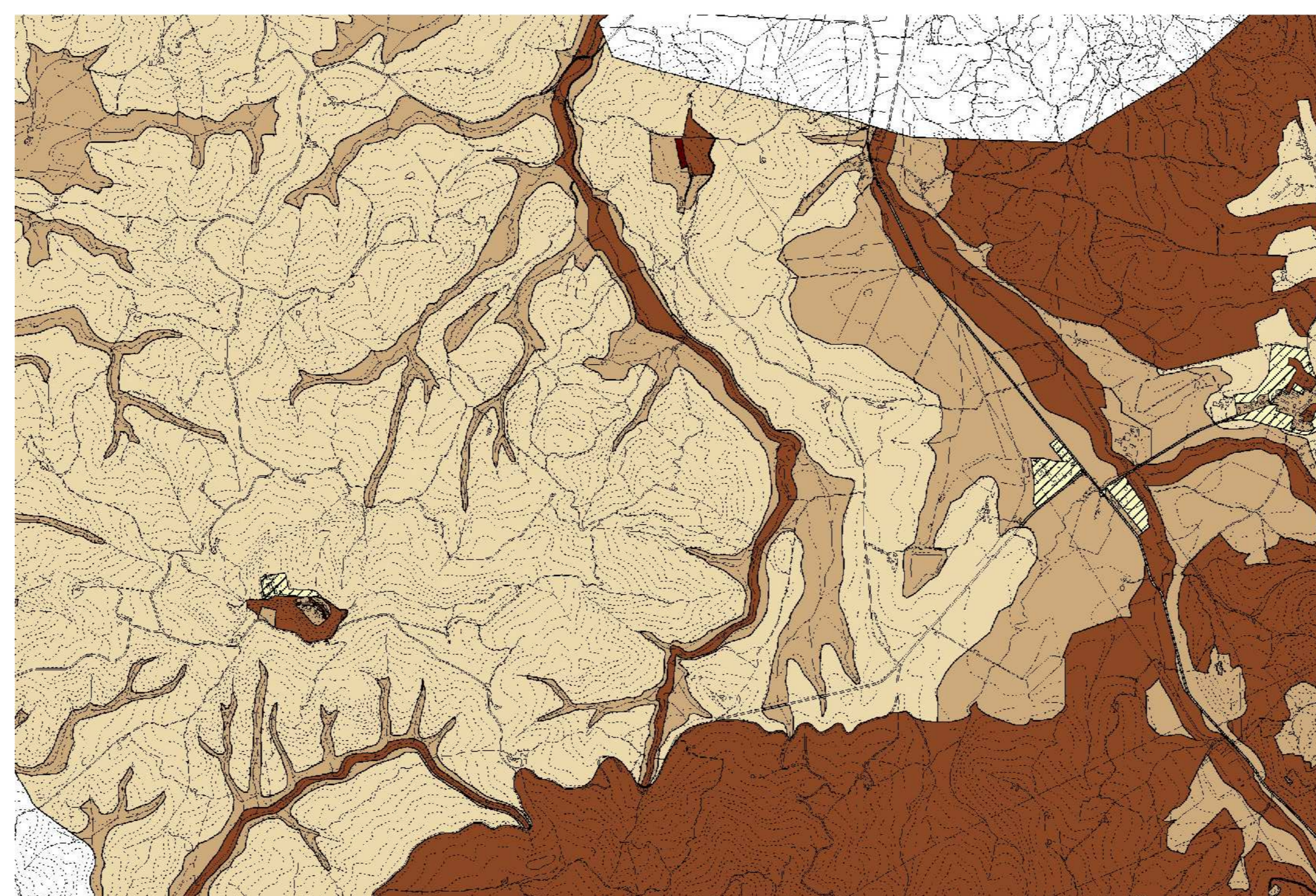
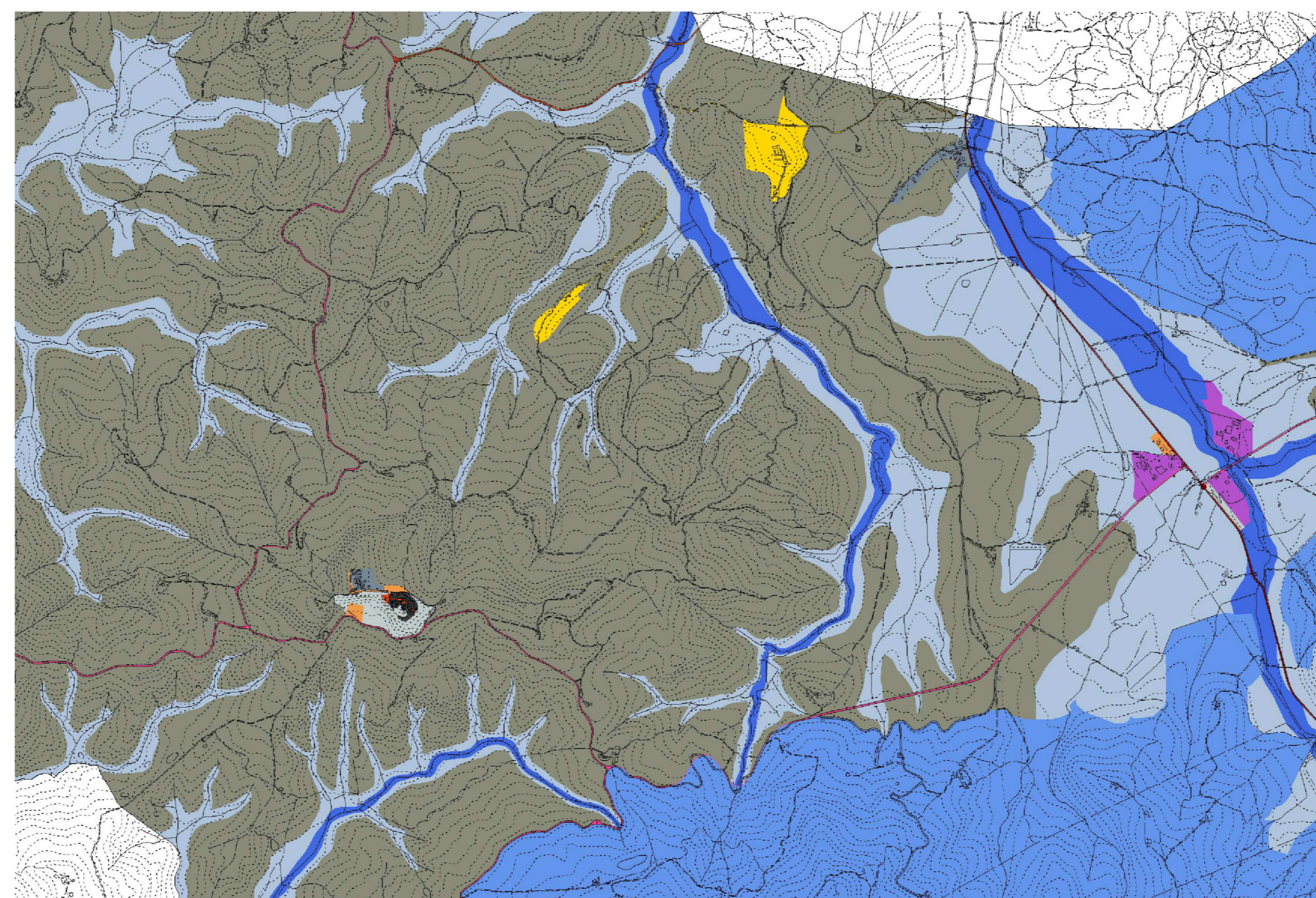
### Sistemi sottosistemi e ambiti

**TAV. d.1.1**  
**scala 1:25000**

**Piano Strutturale**

**SISTEMI, SOTTOSISTEMI E AMBITI**

- Sistema ambientale
- V1 "Morbosa" di naturalità
- V1.1 Montagne
- V1.2 Colline
- V1.3 Valle
- V2 "Morbosa" di storia
- V2.1 "Morbosa" di naturalità
- V2.2 "Morbosa" di storia
- V3 "Tapposoli" del versante sud
- Sistema della residenza
- R1 Centri e nuclei antichi
- R2 Insediamenti
- R3 Le frazioni
- Sistema dei luoghi centrali
- L1 "Luoghi centrali" di centri e nuclei antichi
- L2 "Luoghi centrali" della residenza
- L3 "Luoghi centrali" per l'ospitalità
- Sistema della produzione
- P1 Le aree industriali
- P2 Le aree produttive agricole
- Sistema della mobilità
- M1 La "transversale" Morosiana
- M2 Le "transversali" di distribuzione
- M3 Le "transversali" di connessione
- M4 Le "transversali" di distribuzione urbana e locale



### Statuto dei luoghi

**TAV. d.1.2**  
**scala 1:25000**

**Piano Strutturale**

- area della conservazione
- area, edifici e spazi aperti da sviluppare e restituire
- area della riqualificazione
- area della trasformazione
- area del solo mantenimento

### Legenda

**Sistemi morfogenetici**

- Costa a dune cordali (CDC)
- Depressioni tettoniche (DER)
- Costa alta (CAL)
- Fondovalle (FON)
- Bacini di Fondazione (BES)
- Pianura gonale (PPE)
- Alta pianura (ALP)
- Depressioni unide (DEU)
- Pianura bonificata per diversione e colmate (PBC)
- Margine inferiore (MAR)
- Margine (MAR)
- Collina dei bacini neo-quaternari, inselce alterate (CBA)
- Collina dei bacini neo-quaternari, argille dominanti (CBAg)
- Collina dei bacini neo-quaternari, sabbie dominanti (CBLs)
- Collina sui depositi neo-quaternari con livelli resistenti (CBLr)
- Collina su terreni silicei del basamento (CSB)
- Collina su terreni magessici deformati (CND)
- Collina su terreni magessici salinizzati (CNS)
- Collina calcarea (Cca)
- Collina a versanti dolci sulle Unità Liguri (CLVd)

**Forme carsiche**

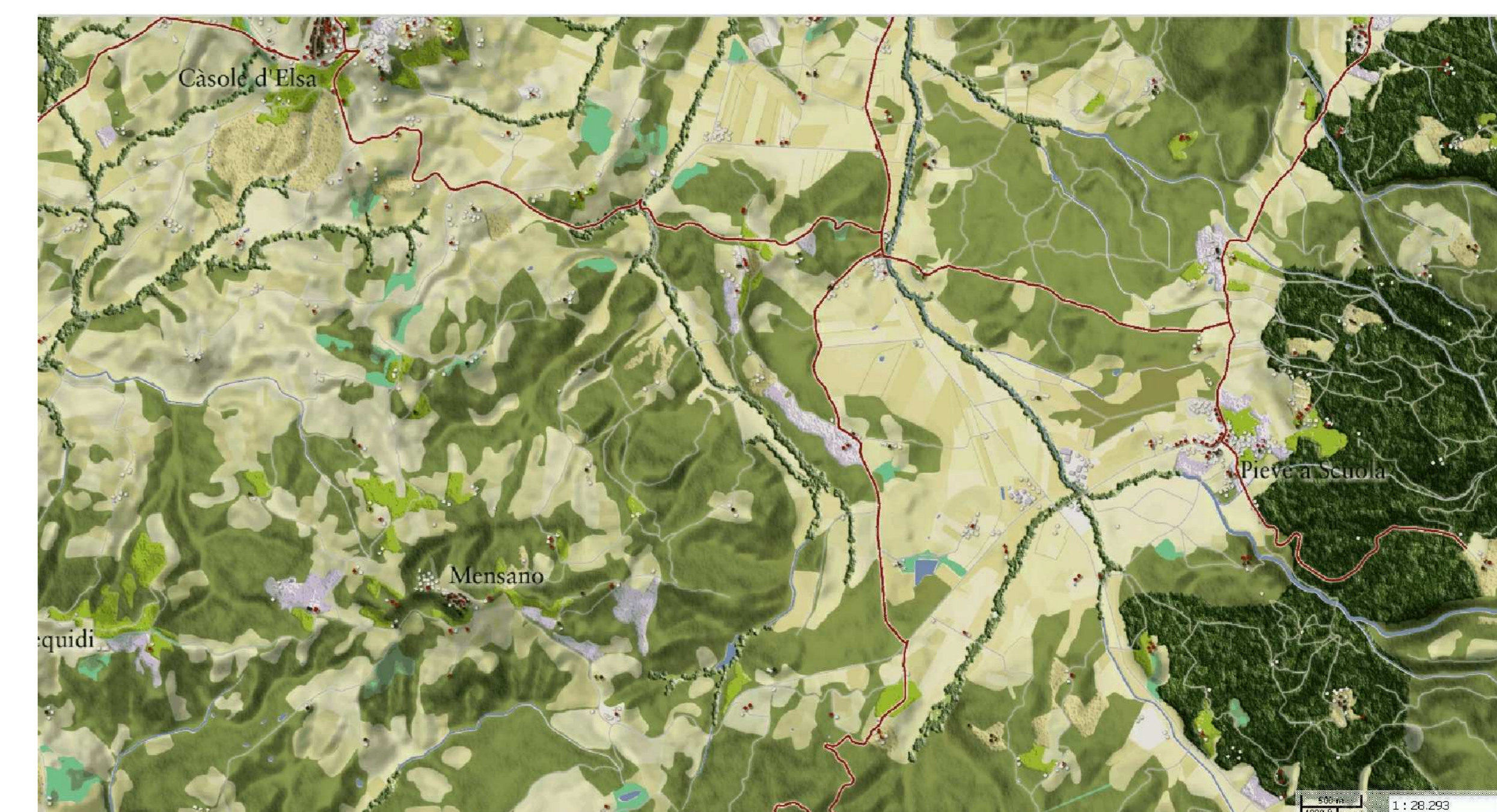
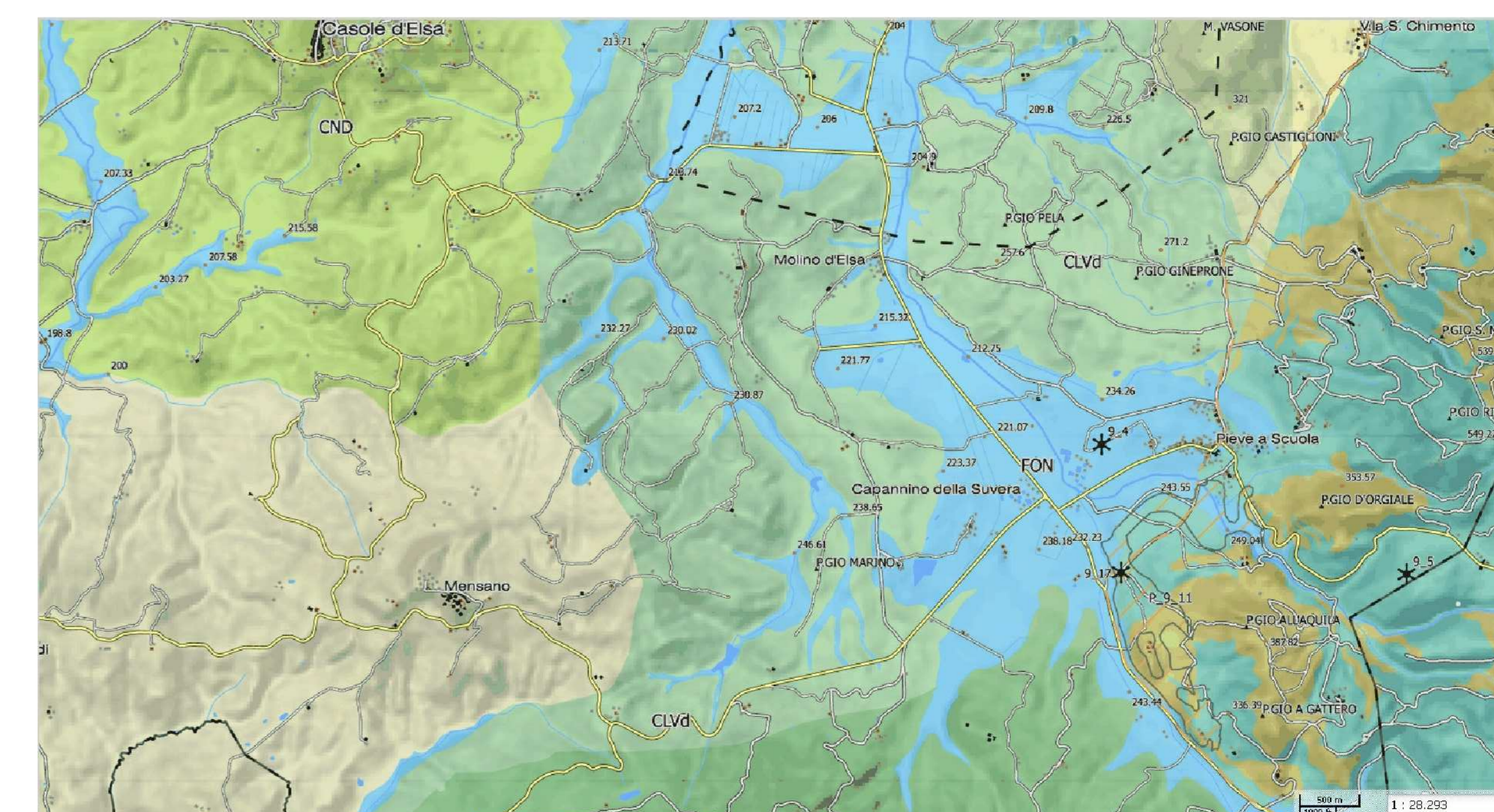
- Depressioni tettono-carsiche
- Ingressi grotte
- Aree carsiche

**Geositi**

- Geositi puntuali
- Geositi lineari
- Geositi poligammi

**Idrografia ed elementi meteo-marini**

- Sorgenti gesterziali
- Sorgenti carsiche



**INSEDIAMENTI E INFRASTRUTTURE**

- centri storici
- insediamenti al 1800
- insediamenti al 1954
- insediamenti civili recenti
- insediamenti produttivi recenti
- percorsi fondativi
- habitat recente
- campi
- aree estive

**CULTIVE E SISTEMAZIONI BRULICHE-AGRIARE**

- tracce dei seminativi di pianura
- area a vivaio
- terre
- spigoli
- oliveti
- zone agricole eterogenee
- spigoli terrazzati
- oliveti terrazzati
- zone agricole eterogenee terrazzate

**FASCE BATIMETRICHE**

- 0-10
- 10-50
- 50-100
- 100-200
- 200-500
- >500

**CARATTERIZZAZIONE VEGETAZIONALE DEI BOSCHI E DELLE AREE SEMI-NATURALI**

- boschi a prevalenza di leccio
- boschi a prevalenza di sughera
- boschi a prevalenza di rovere
- boschi a prevalenza di faggio
- boschi a prevalenza di pino
- boschi a prevalenza di cipresso
- boschi di abete rosso
- boschi di abete bianco
- macchia mediterranea
- garriga
- vegetazione erbacea
- pascoli incolti di montagna
- pascoli di tutto

**CARATTERIZZAZIONE FIOGRAFICA DEI BOSCHI E DELLE AREE SEMI-NATURALI**

- vegetazione ripariale
- boschi planiziali
- boschi di collina
- boschi di dorsale
- boschi di montagna

**AREE UMIDE ED ELEMENTI IDRICI**

- aree umide
- corsi d'acqua
- bacini d'acqua

